

Programm

Februar – August 2018

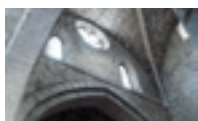
# Dialog und Begegnung





## Alpenflusslandschaften

Vielfalt leben zwischen  
Ammersee und Zugspitze ..... 5–12



## Sinn und Orientierung

Leben in Fülle: Religiöse Erfahrungen  
und spirituelle Wege ..... 13–36



## Pilgern und Bergspiritualität

Aufbrechen, suchen,  
neue Wege gehen ..... 37–46



## Gesellschaft und Leben

Die Chancen und Risiken  
in einer modernen Welt ..... 47–65



## Eltern- und Familienbildung

Unterstützung und Ermutigung  
für das Leben als Familie ..... 66–80



## Gesundheitsbildung

Gesund-sein, Körper und Seele  
und die Kraft in unserer Kultur ..... 81–99



## Heimat- und Kulturgeschichte

Die Spuren der Geschichte  
und die Bedeutung der Zeit ..... 100–108



## Seniorenbildung

Lebenserfahren und neugierig:  
selbst-bestimmt leben ..... 109–119

## Mitarbeiterfortbildung

Engagement stärken,  
Kompetenzen entwickeln ..... 120

### Titelbild:

Das Foto stammt aus dem Film „Siebzehn“, den wir im Rahmen  
der Filmreihe „Lebens-Spuren“ am 21.02.2018 zeigen.

**Überblick der Angebote  
in den Pfarreien** ..... 121–130

**Alle Termine  
im Überblick** ..... 131–137

Geschäftsbedingungen ..... 138  
Über uns ..... 139–141  
Kreisbildungswerk aktuell ..... 142

## Wir sind Akzeptanzstelle für die Ehrenamtskarte.



Sie erhalten als Inhaber der Ehrenamtskarte bei den gekennzeichneten Veranstaltungen eine Vergünstigung von 50 %.

**Enkeltauglich  
leben**  
Das Spiel,  
das dein Leben verändert  
Seite 52–53



**Spiritualität des  
Passionsgeschehens**  
Vertiefende Ausbildung  
KirchenführerInnen

Spiritualität des Passionsgeschehens

**KBW GAP**  
Katholische Bildungswerke  
Landkreis Passau/Südostbayern e.V.

Vertiefende Ausbildung zur KirchenführerIn

St. Peter und Paul Oberammergau

Seite 17–18

**Der Genuss  
der späten Jahre**  
Themenmonat Ruhestand  
Seite 116–119





*Christine Sontheim*  
*1. Vorsitzende*

Liebe Teilnehmerinnen und Teilnehmer,  
liebe Interessierte an unserem Programm!

„Menschen zu Selbstbestimmung, Mitbestimmung und Solidarität befähigen und sie unterstützen, ihren Anteil zur Gestaltung der Gesellschaft beizutragen und die Kirche aus dem Glauben heraus zu gestalten“, so beschreiben die Leitlinien der Kath. Erwachsenenbildung der Erzdiözese München und Freising unseren Auftrag im Katholischen Kreisbildungswerk Garmisch-Partenkirchen. An diesem Auftrag arbeiten derzeit rund 35 Menschen als Erwachsenenbildungsbeauftragte in unserem Landkreis mit. Was tun sie?

„Ideen sprießen lassen“: Bildungsangebote vor Ort gestalten und zur Vielfalt der Bildungslandschaft im Landkreis beitragen.

„Kontakte knüpfen“: sich mit anderen Bildungsplanern vernetzen, spannende ReferentInnen kennenlernen und Orte der Begegnung schaffen.

„Projekte umsetzen“: aktuelle Themen auswählen, Impulse setzen und attraktive Veranstaltungen vor Ort organisieren!

Für dieses Programm haben wir miteinander wieder eine reiche Vielfalt zusammengetragen. Mit dem Wunsch, dass unsere Veranstaltungen Ihnen bereichernde Zeiten bescheren werden, grüßt Sie

Christine Sontheim  
1. Vorsitzende

Übrigens: Am 25.02.2018 finden die Pfarrgemeinderatswahlen statt – der Appell „Du bist Christ. Mach was draus.“ ermutigt, versichert uns, dass wir alle Talente haben, die wir einsetzen sollten, um mitzugestalten.

**DU** Du bist Christ.  
MACH WAS DRAUS.

Pfarrgemeinderatswahl 25. Februar 2018



## Alpenflusslandschaften im Wandel der Zeit in Exkursionen erleben

Im Projekt „Alpenflusslandschaften - Vielfalt leben von Ammersee bis Zugspitze“ arbeiten 18 Partner zusammen, um gemeinsam die naturnahen Alpenflüsse und ihre speziell angepassten Tier- und Pflanzenarten zu erhalten.

Im nunmehr 6. Semester unserer Reihe „Alpenflusslandschaften im Wandel der Zeit“ unternehmen wir ausschließlich Exkursionen zu ausgewählten Flusslandschaften, um dabei unterschiedliche Aspekte zu betrachten. Dabei begleiten uns vor Ort kompetente ReferentInnen.



*Gefördert durch  
das Bundesamt für  
Naturschutz mit  
Mitteln des Bundes-  
ministeriums für  
Umwelt, Natur-  
schutz, Bau und  
Reaktorsicherheit  
sowie mit Mitteln  
des Bayerischen  
Naturschutzfonds.*



© R. Kersch





Die Exkursionsveranstaltungen werden im Rahmen des Verbundprojekts „Alpenflusslandschaften. Vielfalt leben zwischen Ammersee und Zugspitze“ gefördert - [www.alpenflusslandschaften.de](http://www.alpenflusslandschaften.de)

**Teilnehmerzahl:** mindestens 10, maximal 25

**Projektkoordination:** Eva Kerschl

**Anmeldung:** Kath. Kreisbildungswerk Garmisch-Partenkirchen, Tel. 08821 58501

**Gebühr pro Exkursion:** € 8,00 (zzgl. Fahrtkosten)

### Hirschberg und Hardtwiesen Hotspots der Artenvielfalt in voralpinen Flusslandschaften

Sa., 09.06.2018

9.00 – ca. 12.30 Uhr

**Pähl**

Treffpunkt:

Hirschbergalm

bei Pähl

(unterer Parkplatz  
direkt an der B2)

Auf dem Hirschberg bei Pähl überblickt man das gesamte Ammertal und kann sich gut die Eismassen am Ende der letzten Eiszeit vorstellen, als die typischen „Tumuli“ dort entstanden sind. Auf einigen wenigen Hektar blieb dort auch die ursprüngliche Vegetation seit dem Ende der letzten Eiszeit erhalten.

Um die Vielfalt dieser ursprünglichen Vegetation großskaliger zu erleben, geht es anschließend ins Naturschutzgebiet Magnetsrieder Hardt. Dort blieb durch die vielen Anstrengungen der Naturschutzverbände eine große Zahl verschiedener Biotoptypen erhalten, wie sie für das Alpenvorland und seine Flusslandschaften typisch waren.

*Bergschuhe erforderlich.*

**Referent:** Dr. Helmut Hermann,

Dipl.- Biologe

**Anmeldung bis 06.06.2018**





## Geotop Partnachklamm Die Entstehung eines alpinen Wildflusses

Sa., 07.07.2018  
9.00 – ca. 12.30 Uhr  
**Garmisch-  
Partenkirchen**  
Treffpunkt:  
Parkplatz  
Olympiastadion

Die Partnachklamm ist eine der eindrucksvollsten Klammen in den bayerischen Alpen. Auf einer Länge von 700 m durchschneidet sie mächtige Gesteinsschichten von Alpinem Muschelkalk und Partnachschichten am Fuß des Wettersteingebirges. Die Partnach ist als alpiner Wildfluss, in Zusammenhang mit der Karstentwässerung vom Zugspitzplatt, als Zufluss der Loisach und historisch im Rahmen der Triftflößerei von Bedeutung.

Bei der Exkursion geht es vom Parkplatz zu Fuß zur Klamm. Dabei werden, auch anhand von Karten, die Geologie, die Großtektonik, die Klambildung und das Einschneiden der jungen Partnach erläutert. Am Klammausgang werden unter anderem die pleistozäne und aktuelle Gletschersituation sowie die Flussdynamik im Stillwasserbereich aufgezeigt.

**Leitung:** Prof. Dr. Carola Küfmann,  
LMU - Lehrstuhl für Geographie und  
Landschaftsökologie

**Anmeldung bis 04.07.2018**





## Flusslandschaft Isar

### Geschichte und Artenvielfalt eines alpinen Wildflusses

Sa., 04.08.2018

9.30 – 18.00 Uhr

**Mittenwald**

*Treffpunkt:*

*Parkplatz des*

*Tennis-Clubs*

*am Riedboden 1*

Auf der landschaftlich abwechslungsreichen Exkursion entlang der Isar – einer der letzten Wildflüsse – liegt das Augenmerk auf der biologischen Vielfalt von Flora und Fauna samt seiner Raritäten, z.B. dem Flussuferläufer und der Deutschen Tamariske.

Von Mittenwald, wo das Flussbett noch breit ist, wandern wir circa acht bis zehn km flussaufwärts bis zur jungen Isar und erkunden schließlich die eindrucksvolle Gleirschklamm.

Zurück geht es eventl. mit dem Taxi.

*Brotzeitpausen sind vorgesehen.*

*Wetterfeste Kleidung und Bergschuhe sind notwendig.*

**Leitung:** *Mag. Hermann Sonntag,*

*Geschäftsführer Naturpark Karwendel*

**Anmeldung** *bis 01.08.2018*



© A. Heufelder







## Das Zugspitzplatt Bedeutendes Karst- und Quellgebiet im Wettersteingebirge

Sa., 01.09. 2018  
9.00 Uhr bis  
ca. 17.00 Uhr  
**Grainau**  
Treffpunkt:  
Eibseeseilbahn

Nach der gemeinsamen Fahrt auf die Zugspitze mit der Eibsee-Seilbahn werden vom Gipfel Erläuterungen zum Gletscher, zur Tektonik, zur Großkarstform sowie zur Bergsturzlandschaft um den Eibsee gegeben. Auf dem Zugspitzplatt erfolgt dann eine Darstellung der Karstsituation, die für die Entstehung der Partnach verantwortlich ist. Bei einer kleinen Wanderung auf dem Alpenvereinsweg in Richtung Knorrhütte gibt es verschiedene Karstformen zu sehen, z.B. Halbhöhlen, Karren und Dolinen. Die Gletschersituation und karsthydrologische Phänome der Entwässerung stehen ebenso im Focus wie Boden- und Vegetationsentwicklung.

Anschließend erfolgen wieder der Aufstieg zum Zugspitzplatt und die Rückfahrt zum Eibsee mit der Seilbahn. Eine Brotzeitpause ist vorgesehen.

*Bergschuhe und wetterfeste Kleidung erforderlich.*

**Leitung:** Prof. Dr. Carola Küfmann,  
LMU - Lehrstuhl für Geographie und  
Landschaftsökologie

**Anmeldung** bis 29.08.2018

**Gebühr:** € 8,00 (zuzügl. Berg/Talfahrt)



### Angebote des Landesbund für Vogelschutz in Bayern e.V. (LBV) im Landkreis Garmisch-Partenkirchen

Im Rahmen des Projekts „Abenteuer Ammer“, das Teil des Hotspot-Projekts Alpenflusslandschaften ist, bietet der LBV öffentliche Exkursionen und Aktionsnachmittage im Freien an. Diese richten sich sowohl an Familien mit Kindern, als auch an interessierte Einzelpersonen und sind kostenfrei.

#### Frühlingserwachen mit Wildkräutern Exkursion

*Sa., 14.04.2018*

*14.00 Uhr*

**Peißenberg**

*Parkplatz Moosleite*

Wir erkunden die Pflanzenwelt, die uns der Frühling schenkt, auf besondere Weise. Von den jungen Kräutern der Berghalde lassen wir uns aus dem Winterschlaf erwecken und bringen unsere Geschmacksknospen mit frischen Leckereien zum erblühen!

**Leitung und Anmeldung:**

*Ute Jahn, Mobil: 01520 1946520*

#### Wildnis-schmecken – Kräuter entdecken! Wildkräuter-Erlebnis

*Sa., 28.04.2018*

*14.00 Uhr*

**Weilheim/Obb.**

*Parkplatz am Gögerl*

Wir gehen auf die Suche nach den Wildkräutern der Frühlingswiesen. Wir lernen verschiedene Pflanzen kennen und bereiten daraus vor Ort kleine Gerichte zu. Dabei lauschen wir den alten Erzählungen und Märchen, die sich um vielerlei Kräuterlein ranken.

**Leitung und Anmeldung:**

*Ute Jahn, Mobil: 01520 1946520*



© U. Dopheide

## Ein essbarer Muttertagsstrauß – Wildblüten aus der Ammerau selbst gesammelt Wildkräuter-Erlebnis

Sa., 12.05.2018  
14.00 Uhr  
**Wildsteig/  
Morgenbach**  
Parkplatz zur  
Soiernmühle

Wir sammeln bunte Blüten in den Wiesen und Wäldern der Ammerau. An einem Bach bereiten wir uns daraus ein Picknick-Menü und basteln Tischkarten für unsere Naturtafel. Natürlich pflücken wir auch ein Sträusschen für zuhause!

**Leitung und Anmeldung:**  
Ute Jahn, Mobil: 01520 1946520

## Spritzige Experimente mit der Kraft der Ammer Exkursion

So., 29.07.2018  
14.00 Uhr  
**Unteramergau**  
Gasthof  
Schleifmühle  
Liftweg 2

Ferien-Aktion für Kinder ab 6 Jahren: An der Schleifmühlaine klapperten früher viele Mühlräder! Eines davon besichtigen wir auf unserem Weg zum Fluss. Am Wasser probieren wir unsere eigenen Wasserräder aus. Um andere Spielzeuge anzutreiben, bauen wir Kanäle und Dämme. Später lassen wir die „Forelle“, ein Schiffchen, das gegen die Strömung fährt, durchs Wasser sausen. Viel Spaß und nasse Kleidung sind garantiert!

**Leitung und Anmeldung:**  
Friederike Vogel, Tel. 0881-61954



### ... suche den Frieden

#### Zwei Tage pilgern auf dem neuen Benedikt-Weg von Saulgrub nach Kloster Ettal

Sa., 30.06.2018

9.00 Uhr

So., 01.07.2018

14.00 Uhr

**Saulgrub**

Kirche

St. Franziskus,

Höhenweg 1

Die zweitägige Pilgerwanderung erlaubt es, benediktinische Schöpfungsspiritualität hautnah zu erleben. Wir betrachten die Natur in ihrer Vielfalt an Formen, Arten und Lebensräumen: „Laudato Si – gelobt seist du Gott mit all deinen Geschöpfen!“ Begleitet wird uns der hl. Benedikt v. Nursia als geistlicher Impulsgeber auf dem wunderschönen Weg von Saulgrub bis schließlich nach Ettal. Abgerundet werden beide Pilgertage durch achtsame Atem- und Körperübungen, sowie das Singen von relativ einfachen und eingängigen Liedern. Beides verbindet uns mit der Schöpfung und zugleich miteinander. Angekommen in Kloster Ettal ist dort am Nachmittag, gut gestärkt und ausgeruht, der Besuch der Landesausstellung des Hauses der Bayerischen Geschichte „Mythos Bayern: Wald, Gebirg und Königstraum“ möglich.

Wegstrecke: 14 km von Saulgrub nach Oberammergau am ersten Tag, über die Romanshöhe und sehr schöne Bergwiesen auf ca. 16 km nach Ettal. Die Übernachtung ist in Oberammergau vorgesehen.

**Leitung:** *Irmgard Deml, zertifizierte Pilgerbegleiterin, und Benjamin Schwarz*

**Anmeldung bis Mo., 18.06.2018:**

*Kath. Kreisbildungswerk Garmisch-Partenkirchen, Tel. 08821 58501*

**Gebühr (zzgl. Unterkr.+Verpfl.+Fahrtk.):**

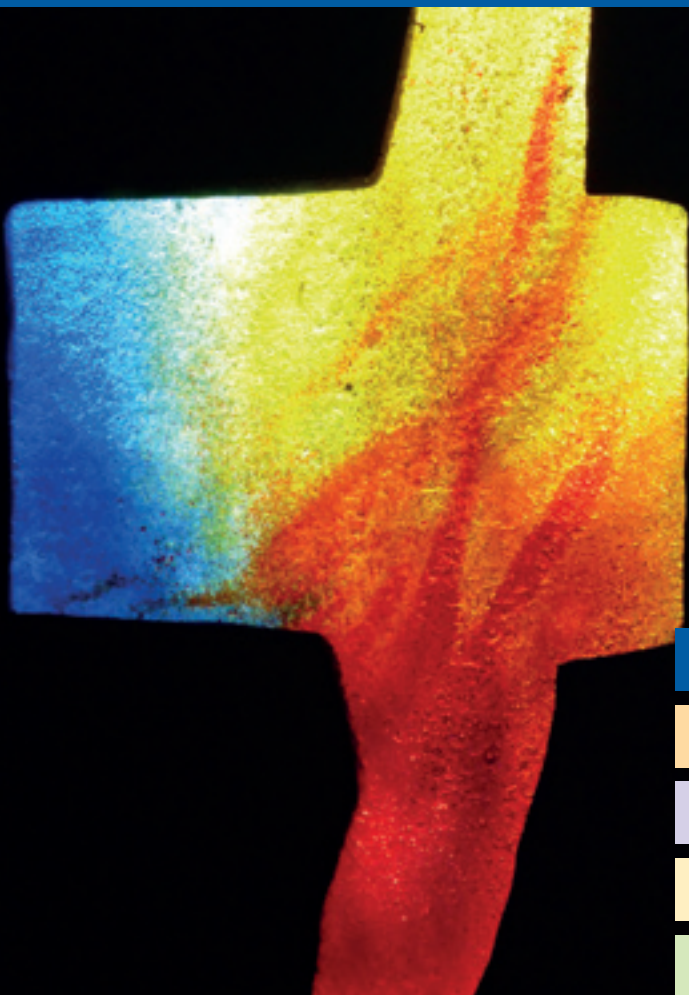
€ 60,00

[www.pilgerwege-gap.de](http://www.pilgerwege-gap.de)



Sinn und Orientierung

# Leben in Fülle: Religiöse Erfahrungen und spirituelle Wege



  
KBW  GAP

### Ettaler Klostersgespräche Spiritualität im Alltag

Mit unseren Ettaler Klostersgesprächen wollen wir den reichen, 2000 Jahre alten Schatz christlich-abendländischer Spiritualität zugänglich machen.

Das Christentum hat im Lauf seiner Geschichte viele „geistliche Väter“ und geistliche Mütter“ hervorgebracht. Oft waren das die Gründerinnen und Gründer von Ordensgemeinschaften, Personen, denen eine stark mystische Kompetenz eigen war. In ihrer Nachfolge gibt es bis heute Menschen, die für eine spirituell durchformte Existenz stehen: Gottesfrauen und Gottesmänner.

Es sind Menschen, die auf einem langen, spirituellen Weg gelernt haben, im „heim“-nis Gottes „da-heim“ zu sein. (P. Zulehner). Das formt ihr alltägliches Fühlen, Denken und Reden. Die Begegnungen und die Gespräche mit solch spirituell „Erfahrenen“, die aus der reichen Tradition unserer Klöster kommen, können Orientierung für den eigenen spirituellen Weg geben.

In der besonderen Atmosphäre des Kloster Ettal laden wir Sie zu den „Ettaler Klostersgesprächen“ ein. Wolfgang Küpper, Redaktionsleiter Religion und Orientierung beim Bayerischen Rundfunk, wird die Abende moderieren.





## Katholisch, evangelisch ... ... oder sind Sie normal?

Mi., 07.02.2018

20.00 Uhr

**Ettal**

Kloster,

Dresdner Zimmer,

Kaiser-Ludwig-

Platz 1



Sr. Christine  
Romanow MC



Christliches Leben im Ursprungsland der Reformation und zugleich im religionslosesten Gebiet der Welt – Tschechien und das ehemalige Gebiet der DDR – ist vor eine besondere Herausforderung gestellt. Als Ordensfrau sucht Sr. Christine dort Wege zu den Menschen, die oft ein tiefes Bedürfnis nach Spiritualität verspüren. Im Gespräch wird sie anhand konkreter Erfahrungen und praktischer Beispiele lebendige Spuren in ihrer Arbeit und den Begegnungen aufzeigen, die in erster Linie ökumenisch geprägt sind.  
**Referentin:** Sr. Christine Romanow MC, in München geboren, trat 1989 bei den Missionarinnen Christi ein. Sie ist von Beruf Grundschullehrerin und Gestaltpädagogin, war 10 Jahre Sekretärin der Regionalleiterin der MC. Seit 2010 ist sie in Jena, leitet die Orientierung und unterrichtet an einer Grundschule Religion.

**Gebühr:** € 5,00



Die Rummelsberger Dienste für Menschen im Alter

**ALTENHILFEVERBUND  
GARMISCH-PARTENKIRCHEN**

MENSCHEN AN IHRER SEITE  
  
Die Rummelsberger



**ALTEN- UND PFLEGEHEIM LENZHEIM**  
Reintalstraße 29  
Tel. 08821/943159-0

**SENIOREN-PFLEGEHEIM VILLA NOVA**  
Mittenwalder Str. 7c  
Tel. 08821/943158-0

[www.altenhilfe-rummelsberg.de](http://www.altenhilfe-rummelsberg.de)



### „Grenzsituationen“ (Karl Jaspers) Spirituelle Ressourcen im Krankenhaus fördern (Spiritual Care)

Mi., 14.03.2018

20.00 Uhr

**Ettal**

Kloster,

Dresdner Zimmer

Kaiser-Ludwig-

Platz 1



*P. Eckhard Frick SJ*

Kranke Menschen, aber auch die Mitarbeitenden in Pflege, Medizin, Psychotherapie usw. haben spirituelle Fragen, Nöte, Kraftquellen, die es zu entdecken und zu fördern gilt, nicht nur in der Grenzsituation des Sterbens, sondern immer dann, wenn sich im Lauf des Lebens und mitten im Alltag die Sinnfrage stellt. Aber: Was ist überhaupt eine Grenzsituation? Wie gehen Gläubige, Ungläubige, Suchende mit existenziellen Fragen um? Welche Orientierung kann eine christliche Spiritualität dabei bieten?

**Referent:** *P. Eckhard Frick SJ ist Facharzt für Psychosomatische Medizin, Psychiater und Psychoanalytiker. Er lehrt an der Hochschule für Philosophie der Jesuiten und am Klinikum rechts der Isar der Technischen Universität München. Gemeinsam mit Brigitte Boothe hat er gerade geschrieben: Spiritual Care. Über das Leben und Sterben (Orell Füssli, Zürich).*

**Gebühr:** € 5,00





## Spiritualität des Passionsgeschehens Vertiefende Ausbildung zur Kirchenführerin / zum Kirchenführer St. Peter und Paul Oberammergau

### Infoveranstaltung

Inhalte – Termine – Aufbau

Fr., 23.02.2018

19.30 Uhr

**Oberammergau**

Kath. Pfarrheim

Herkulan-

Schwaiger-Gasse 5

## Modul I: Stilkunde – Materialität – Raum – (barocke) Theologie

Sa., 17.03.2018

9.30 – 17.00 Uhr

**Oberammergau**

Kath. Pfarrheim

Herkulan-

Schwaiger-Gasse 5

**Referentin:** Dr. Carmen Roll, stellvertretende Leiterin Diözesanmuseum Freising



## Modul II: Der Kirchenraum und seine Theologie

Sa., 14.04.2018

9.00 – 13.00 Uhr

**Oberammergau**

Kath. Pfarrkirche

Ettaler Str. 1

Passion im Kirchenraum und an liturgischen Orten – Passionsfrömmigkeit – der Friedhof als Ursprungsort des Passionsspiels

**Referenten:** Otto Huber und Pfarrer Thomas Gröner





### Modul III: Ausgreifen der Thematik in den Ort durch exemplarische Führungen und Vertiefung an weiteren Plätzen

Sa., 05.05.2018  
9.30 Uhr  
**Oberammergau**

**Referentin:** Dr. Constanze Werner leitet das Oberammergau Museum mit Pila-tushaus und den musealen Bereich des Passionstheaters.

### Modul IV: Methodik und Didaktik von Kirchenführungen in Theorie und Praxis

Sa., 23.06.2018  
9.30 Uhr  
**Oberammergau**  
Museum  
Dorfstr. 8

**Referentin:** N.N.

**Anmeldung bis 08.03.2018:**  
Kath. Kreisbildungswerk  
**Gebühr (für vier Module): € 80,00**



Als Innovatives Projekt von der KEB München und Freising gefördert.

Bitte fordern Sie den ausführlichen Flyer an!



## Literaturkreis

### Zur Vorbereitung auf die Passion 2020

Di., 20.02.2018

19.30 Uhr

#### **Oberammergau**

Frauenbundzimmer,  
Herkulan-  
Schwaiger-Gasse 5



Dr. Angelika  
Winterer

Lektüre bis zu diesem Termin: Eric-Emmanuel Schmitt: „Das Evangelium nach Pilatus“  
Bei Interesse können weitere Termine über das Kreisbildungswerk erfragt werden.

#### **Ansprechpartnerin und Leitung:**

Dr. Angelika Winterer, Pastoralreferentin  
im PV Oberammergau zur pastoralen  
Vorbereitung und Begleitung der Passions-  
spiele 2020; Telefon 08822 922 90

## Eine Reise in die Ewige Stadt

### Unterwegs auf den Spuren der Apostelfürsten

Di., 27.02.2018

20.00 Uhr

#### **Grainau**

Kath. Pfarrsaal,  
Kirchbichl 6

#### **Dia-Vortrag**

In Rom sind nicht nur die Gräber der Apostel Petrus und Paulus, über deren Gräbern prachtvolle Kirchen gebaut wurden. In den Katakomben finden wir viele weitere Heilige, die für ihren Glauben ihr Leben geben mussten und so zu Märtyrern wurden. Wir gehen auf Spurensuche und der Frage nach: „Was können uns heute diese Heiligen sagen und uns für unser Leben mitgeben?“

*In Zusammenarbeit mit der Kolpingfamilie.*

**Referent:** Diakon Andreas Altmiks



### Schweigen in der christlichen Spiritualität Der Film „Die große Stille“ – über das Leben der Kartäuser

Mi., 28.02.2018  
20.00 Uhr

Teil 1

Do., 22.03.2018  
20.00 Uhr

**Oberammergau**  
Kath. Pfarrheim,  
Herkulan-  
Schwaiger-Gasse 5

Teil 2

Die Filmabende werden begleitet durch  
Dekan Gröner.



© M. Michalczyk

**THEOLOGIE  
IM FERNKURS**  
DOMSCHULE WÜRZBURG

**Theologie im Fernkurs**  
studieren  
individuell  
flexibel  
ortsungebunden

#### **Sie wollen Theologie von zuhause aus studieren?**

Dann sind Sie richtig bei Theologie im Fernkurs.

Sie teilen sich Ihre Zeit flexibel ein und profitieren von den sachkundigen und gut verständlichen Lehrbriefen. Lassen Sie sich außerdem von regelmäßigen Begleitgruppen unterstützen. Besonders für Ehrenamtliche bietet sich als Einstieg der Kurs „Basiswissen Theologie“ an.

Das Fernstudium passt sich Ihren eigenen Zielsetzungen an: aus persönlichem Interesse, für ehrenamtliche Tätigkeiten oder mit beruflichen Zielen.

#### **Ausführliche Informationen**

zu Kursaufbau, Voraussetzungen und Kosten finden Sie unter [www.thif-muenchen.de](http://www.thif-muenchen.de) oder bei:

Dr. Jochen Ostheimer, Fachreferent für Theologie im Fernkurs  
Erzbischöfliches Ordinariat München, Kapellenstraße 4,  
80333 München

Tel.: 089/2137 2019, mail: [JOstheimer@comuc.de](mailto:JOstheimer@comuc.de)

## Menschen begegnen Jesus Sinnenpark

Nach dem Erfolg des Ostergartens 2014 und 2016 entsteht in der Fastenzeit 2018 ein neues Sinnenparkprojekt: „Menschen begegnen Jesus“. Es erwartet Sie eine Zeit- und Gefühlsreise. Wir setzen Sie mit ansprechenden Kulissen, professionellen Hörszene und interaktiven Elementen in die Zeit von Jesus und an Orte seines Wirkens. Lernen Sie Menschen aus der Geschichte kennen, die Jesus begegnet sind. Sie erleben verschiedene Situationen: Jesus bei einer Hochzeit, in einem bedrohlichen Sturm oder zu Besuch bei einem verhassten Zöllner... Sie erfahren, wie sich Menschen durch die Begegnung mit ihm verändern – und welchen Bedeutung die Geschichten für Ihr eigenes Leben haben können.

*Eine Kooperation von Freie evangelische Gemeinde, Evangelisch-Lutherische Kirchengemeinde Garmisch-Partenkirchen, Kath. Pfarrverband Partenkirchen-Farchant-Oberau, Kath. Pfarrverband Zugspitze, Oasekirche Garmisch-Partenkirchen, Evangelisches Erwachsenenbildungswerk und Katholisches Kreisbildungswerk e.V.,  
[www.oekumene-gap.de](http://www.oekumene-gap.de)*

## Ökumenischer Eröffnungs-Gottesdienst

So., 04.03.2018

19.00 Uhr

**Garmisch-Partenkirchen**

Evang.

Johanneskirche,  
Hindenburgstr. 41

*anschl. Besichtigung der Ausstellung -  
Achtung: keine Führung!*



© iStock.com – Pete Will





### Führungen durch den Sinnenpark

Mo., 05.03. bis  
Di., 27.03.2018

**Garmisch-  
Partenkirchen**

Evang.

Gemeindehaus,  
Hindenburgstr. 39

Geschulte MitarbeiterInnen führen täglich Gruppen und in offenen Führungen durch den Sinnenpark „Menschen begegnen Jesus“. Eine Führung dauert ca. 60 min.

**Weitere Informationen zu den Führungsterminen und Anmeldung für Gruppen (bis 25 Personen):**

Evangelisches Pfarramt Partenkirchen,  
Tel. 08821 95230

### Augustinus – Benedikt – Franziskus Drei Quellen mönchischen Lebens

Mi., 07.03.2018  
20.00 Uhr

**Oberammergau**

Kath. Pfarrsaal,

Herkulan-

Schwaiger-Gasse 5

Abt Barnabas wird über die von Augustinus von Hippo, Benedikt von Nursia und Franz von Assisi gegründeten Brüdergemeinschaften in ihrer je eigenen Ausprägung sprechen.

**Referent:** *Abt Barnabas Bögle OSB ist seit 1980 Mönch des Kloster Ettal, nach mehrjährigem Einsatz als Lehrer und Präfekt im Gymnasium und Internat des Klosters wurde er im Jahr 2005 zum 38. Abt der Ettaler Mönchsgemeinschaft gewählt*



*Abt Barnabas Bögle  
OSB*

## Wir verzieren Osterkerzen

Fr., 09.03.2018

18.00 Uhr

Grainau

Kath. Pfarrsaal,

Kirchbichl 6

Kerzen bitte selber mitbringen, Materialien zum Verzieren können am Abend gekauft werden.

In Zusammenarbeit mit der Kolpingfamilie.

Leitung: Barbara Erhardt

**SOZIALDIENST KATH. FRAUEN E.V.  
ORTSVEREIN GARMISCH-PARTENKIRCHEN**



**Da sein, leben helfen!  
Mit Ihrer Spende unterstützen  
Sie Frauen und Familien in Not.**

- Betreuung nach dem Betreuungsgesetz (BtG)
- **Frauen- und Familienberatung**
- Fachstelle zur Vermeidung von Obdachlosigkeit
- **Kinderkrippe Murnau**
- Kath. Beratungsstelle für Schwangerschaftsfragen
- **Krankenhaus-Besuchsdienst**
- **Straffälligenhilfe**
- **Wohnungslosenhilfe mit Tee- und Wärmestube**
- Mutter-Kind-Haus mit Spielstube
- **Interventionsstelle**
- Wohngemeinschaft für psychisch Kranke
- **Frauenhaus Murnau**
- **Migrationsberatung**

**Werden Sie Mitglied!  
Engagieren Sie sich ehrenamtlich!**

Informationen erhalten Sie in unserer Geschäftsstelle

Parkstr. 9 | 82467 Garmisch-Partenkirchen  
Fon 08821 - 96 67 20 | Fax 08821 - 96 67 25 0  
info@skf-garmisch.de | www.skf-garmisch.de

**Spendenkonto:  
IBAN: DE72 7035 0000 0000 0296 29  
BIC: BYLADEM1GAP | Kreissparkasse GAP**

### Oasentag: „Einmal werden die Bäume Lehrer sein“ (Dorothee Sölle)

Inspirationen für eine Schöpfungsspiritualität heute

Sa., 17.03.2018

9.30 Uhr

**Farchant**

Kath. Pfarrheim,

Am Gern 4



*Dr. E. Thérèse Winter*

„Sie hat viele Freunde gehabt, viele Quellen könnte man sagen: ihre Liebe zur Natur, zur Musik und zur Poesie. Es gab fast keinen Tag ohne Klavier spielen, ohne ein Lied, ohne einen kleinen Text, um Glück und Leid des Tages festzuhalten...“ So beschreibt Fulbert Steffensky seine Frau Dorothee Sölle, an deren 15. Todestag erinnert werden soll. Ihr geschwisterlicher Umgang mit dem Leben, ihr aufmerksamer Blick auf Schönheit und Schmerz der Schöpfung, sind voll Kraft und Zärtlichkeit. Ihre Arbeit gegen die Resignation und für die Hoffnung durchzieht dieses Schöpfungslernen genauso wie ihre Bereitschaft, der Wirklichkeit ungeschminkt ins Auge zu sehen und Unrecht beim Namen zu nennen. Von ihren Gedanken und Gedichten wollen wir uns anstecken und inspirieren lassen. Impulse, Lieder, Gespräche, Stille und Bewegung sind Elemente dieses Oasentages in der Fastenzeit.

**Leitung:** *Dr. E. Thérèse Winter, Theologische Referentin bei den Regens-Wagner-Stiftungen, freiberuflich tätig in der Erwachsenenbildung im Bereich christliche Spiritualität*

**Anmeldung bis Mi., 14.03.**

**Gebühr (inkl. Verpflegung): 30,00**





## Biblisches Erzählkonzert Leidenschaftliche Erzählung und wunderbare Musik

Fr., 23.03.2018  
19.30 Uhr

**Ettal**

Ettaler Haus,  
Ammergauer Str. 8



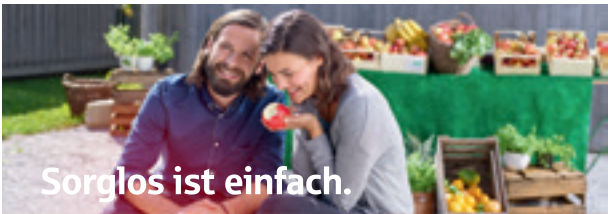
Irmgard Eder

Dies sind die Zutaten für einen Bibelerzählabend, an dem dem Lauschenden ein Fenster in eine andere Welt geöffnet wird, in die Welt der biblischen Geschichten. Als Zuhörer/ ZuhörerIn, fühlen, riechen, hören und sehen Sie mit den biblischen Personen, Orte und Landschaften werden „lebendig“ vor Ihrem inneren Auge. Biblische Geschichten erzählen ist ein jahrtausendealtes Handwerk und eine Mundwerk-Kunst, lassen Sie sich hineinnehmen in dieses Erlebnis, das in jedem Alter begeistert. Eingerahmt sind die Erzählungen von wunderbarer Musik, die es Ihnen ermöglicht, das Gehörte nachklingen und auf sich wirken zu lassen. Das Erzählkonzert ist diesmal gedacht als Einstimmung auf die Karwoche.

*Musikalische Gestaltung: Birgit Gansler, Gitarre; Elisabeth Bauer, Geige; Melinda Bauer, Querflöte*

*Leitung: Irmgard Eder, Religionspädagogin und ausgebildet Bibelerzählerin*

**Gebühr: € 5,00**



Sorglos ist einfach.



[sparkasse-garmisch.de](http://sparkasse-garmisch.de)

Wenn man weiß, dass man für seine Gesundheit das Beste bekommt. Wir beraten Sie gerne.

Sparkassen-Gesundheits-Schutz Plus.

VERSICHERUNG  
KARNER  
BAYERN

Entlospkassa  
Garmisch-Partenkirchen

### Wir gehen den Kreuzweg von Partenkirchen nach St. Anton

Di., 27.03.2018

19.00 Uhr

**Garmisch-Partenkirchen**

Partenkirchen,

1. Kreuzwegstation

Meditativer Kreuzweg im Gehen nach Texten von Elmar Gruber.

*In Zusammenarbeit mit der Kolpingfamilie.*

**Leitung:** Diakon i. R. Reinhard Wohletz

## Die schönsten Seiten der Heimat

mit der Münchner Kirchenzeitung entdecken



VIER  
WOCHEN  
KOSTENLOS  
LESEN!

Foto: Fotolia / Hans & Christa Ede

Auch als ePaper!

Ob aus der Heimat oder aus Rom und der Welt, die Münchner Kirchenzeitung berichtet aus der Region und für die Region.



Münchner  
Kirchenzeitung  
Sankt Michaelsbund

**JETZT BESTELLEN: RUFEN SIE AN ODER SCHREIBEN SIE UNS!**

Münchner Kirchenzeitung · Vertrieb · 80326 München Tel. 089/23 225-260  
vertrieb@muenchner-kirchenzeitung.de · www.muenchner-kirchenzeitung.de

## SinnsucherInnen im Gespräch Forum für Glaubensfragen

Mi., 11.04.2018  
19.30 - 21.30 Uhr  
**Garmisch-Partenkirchen**  
Evangelisches  
Gemeindehaus  
Hindenburgstr. 39  
Weitere Termine:  
25.04.2018  
16.05.2018



Sebastian  
Straßburger



Margareta  
Michalczyk



Manfred Reitlinger

Im Anschluss an den „Sinnenpark 2018: Menschen begegnen Jesus“ bieten die christlichen Gemeinden in Garmisch-Partenkirchen an diesen drei Abenden wieder ein Gesprächsforum an: für alle „SinnsucherInnen“ und für alle, die über die anvisierten Fragen miteinander in den Austausch kommen möchten. Nach einem kurzen Impulsreferat werden wir uns viel Zeit für das Gespräch nehmen.

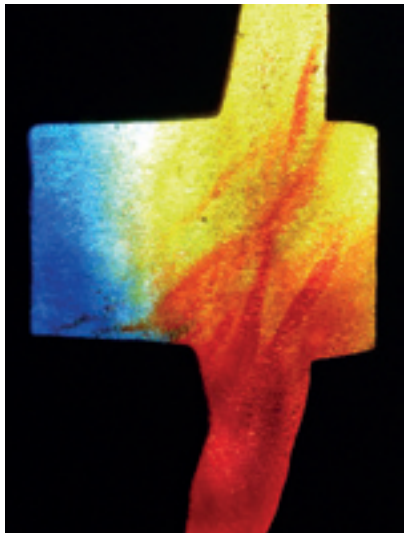
Eine Kooperation der Evang.- Lutherischen Gemeinden, der Katholischen Pfarrverbände, der Freien Evangelischen Gemeinde (FEG) und des Kath. Kreisbildungswerks, alle Garmisch-Partenkirchen

**Kursbegleiter:** Sebastian Straßburger, Pastor der Freien Evangelischen Gemeinde (FEG) Garmisch-Partenkirchen

**Kursbegleiterin:** Margareta Michalczyk, Theologische Referentin des Kath. Kreisbildungswerks Garmisch-Partenkirchen

**Kursbegleiter:** Manfred Reitlinger, Parrer der Evang.- Lutherischen Kirchengemeinde Garmisch-Grainau

**Anmeldung:** Kath. Kreisbildungswerk, Garmisch-Partenkirchen, Tel. 08821 58501  
**Gebühr:** € 10,00



### Geht im Osten die Sonne auf? Kirche und Gesellschaft in Osteuropa als Aufgabe für das Hilfswerk Renovabis

Do., 12.04.2018

20.00 Uhr

**Murnau**

Kath. Pfarrsaal,

Mayr-Graz-Weg 8

Vor 25 Jahren haben die Deutsche Bischofskonferenz und das Zentralkomitee der deutschen Katholiken das kirchliche Hilfswerk RENOVABIS gegründet. Es ist damit das jüngste der sechs weltkirchlichen katholischen Hilfswerke Deutschlands und hilft in den ehemals kommunistischen Ländern Mittel-, Ost- und Südosteuropas. RENOVABIS unterstützt kirchlich-pastorale Projekte, soziale Aufgaben und Bildungsarbeit in 29 Ländern. Seit 1993 half Renovabis bei der Verwirklichung von rund 22.780 Projekten mit einem Gesamtvolumen von 707 Millionen Euro (Stand Nov. 2017). Dr. Hartl wird die Arbeit von RENOVABIS vorstellen und von seinen persönlichen Erfahrungen in Osteuropa berichten.

**Referent:** *Dr. Christian Hartl seit Oktober 2016 Hauptgeschäftsführer von RENOVABIS. In den Jahren 1991-93 arbeitete er als Kaplan in Murnau.*

*Eintritt frei, Spende erbeten für RENOVABIS*



## Jahre, die uns geschenkt sind Eine Spiritualität des Älterwerdens für Frauen

Sa., 14.04.2018  
9.30 - 17.00 Uhr  
**Riegsee-Aidling**  
Seminarhaus im  
Blauen Land,  
Kirchberg 10



*Erni Kutter*

In den letzten Jahrzehnten ist die Lebenserwartung hierzulande stark angestiegen. Wir werden jedoch nicht nur immer älter, wir werden wesentlich später alt als die Generationen vor uns. Es sind etwa zehn bis 15 gewonnene Jahre voller Möglichkeiten, jedoch auch manch neuer Aufgaben und Fragen wie z.B. dem Umgang mit Abhängigkeit und Selbstbestimmung, mit Alleinsein und Verbundenheit, mit Krankheit und Schwäche, mit dem, was uns hält und trägt auch angesichts unserer Grenzen und der eigenen Sterblichkeit. Gespräche und Erfahrungsaustausch, informative und spirituelle Impulse, Sagen und Märchen sowie einfache Kreistänze werden uns anregen, das Älterwerden bewusst zu erleben und zu gestalten, seine Gaben zu entdecken, seine Herausforderungen anzunehmen und als Chance zu innerem Reifen zu nutzen.

**Leitung:** *Erni Kutter lebt in Freising. Sie ist Dipl. Sozialpädagogin (FH) und arbeitet in der Erwachsenenbildung, Frauenseelsorge und als Autorin.*

**Anmeldung bis Mo., 09.04.2018**

**Gebühr (inkl. Mittagessen und Kuchen):**  
€ 40,00



### Der Weg zur Mitte Ein Labyrinth-Abend im Kurpark Garmisch

Di., 17.04.2018

19.30 Uhr

**Garmisch-Partenkirchen**

*Michael-Ende-Kurpark, Labyrinth*



Norbert Parucha

Den Ursprung des Labyrinths vermutet man im Mittelmeerraum, wo es vor ungefähr 5000 Jahren entstanden sein soll. Es gilt als Ursymbol des Lebens, als Metapher für den Lebensweg des Menschen. Auf dem Weg in die Mitte des Labyrinths begegnen wir uns selbst.

An diesem Abend wollen wir in einem gemeinsamen Ritual das mit Kerzen beleuchtete Labyrinth vom Typ Chartres im Kurpark von Garmisch-Partenkirchen begehen.

**Leitung:** *Norbert Parucha, Heilkundlicher Körpertherapeut (HPG), Pilgerführer*

**Gebühr:** € 4,00



© M. Michalczuk



## Hildegard von Bingen Äbtissin und Prophetin

Mi., 18.04.2018

19.00 Uhr

**Oberammergau**

Kath. Pfarrsaal,

Herkulan-

Schwaiger-Gasse 5



*Dr. E. Thérèse Winter*

Hildegard (1098 – 1179) ist eine vielschichtige Persönlichkeit des Mittelalters. Ihre überragende Bedeutung gründet nicht so sehr in der so genannten „Hildegard-Medizin“, die wir heute mit ihrem Namen verbinden, sondern in ihrer begnadeten Weitsicht auf das Wirken der schöpferischen Kraft des Geistes. Ihre Visionen und Einsichten entspringen dem leidenschaftlichen Glauben, dass Gott in seiner Welt am Werk ist. Sie lebt aus den Quellen der Heiligen Schrift und gründet ein Kloster. Berühmt wird sie auch als Dichterin und Komponistin von Liedern. Nicht zuletzt in ihrer Eigenschaft als Politikberaterin zeigt sie sich eigenständig und sehr selbstbewusst. Der Vortrag beschäftigt sich mit Stationen dieses ungewöhnlichen Lebensweges. Er lädt ein, Hildegard als eine reich begabte, ungemein gebildete, manchmal auch unbeugsame und widerständige Frau kennen zu lernen.

*In Zusammenarbeit mit dem Kath. Frauenbund Oberammergau.*

**Referentin:** *Dr. E. Thérèse Winter Theologische Referentin bei den Regens-Wagner-Stiftungen, freiberuflich tätig in der Erwachsenenbildung im Bereich christliche Spiritualität*

*Keine Gebühr, Spenden erwünscht*

### Ja zum Leben

#### Die starken Frauen im Stammbaum Jesu

Di., 24.04.2018

19.30 Uhr

**Farchant**

Kath. Pfarrsaal,

Am Gern 4



Irmgard Huber



Noch heute wird gerätselt, warum im Evangelium nach Matthäus neben 3 x 14 männlichen Vorfahren auch vier weibliche genannt werden, die – zumindest auf den ersten Blick – eigentlich nicht als „Vorfürmodelle“ taugen: Tamar, Rahab, Rut und Batseba. Nur auf „krummen Wegen“ werden sie zu Ahnfrauen Jesu. Und doch ist in den Geschichten von schicksalsgebeutelten Müttern Lebenshilfe für uns Frauen heute verpackt.

*In Kooperation mit der Kath. Frauengemeinschaft Farchant.*

**Referentin:** *Irmgard Huber M.A. ist Religionspädagogin, Kommunikationswissenschaftlerin M.A., Referentin bei der Frauenseelsorge München*

**Gebühr:** € 5,00

### Die öffentlichen Büchereien in Garmisch-Partenkirchen

laden Sie herzlich ein zum Lesen und Hören

#### Bücherei St. Michael Burgrain, Kirchweg 1

Mo. 17.30 – 18.30 Uhr

Mi. 15.00 – 16.00 Uhr

Do. 10.00 – 11.00 Uhr

#### Bücherei Garmisch, Mohrenplatz 2

Mo. 15.00 – 19.00 Uhr

Di. 17.00 – 19.00 Uhr

Mi. 14.00 – 16.00 Uhr

Do. 17.00 – 19.00 Uhr

Fr. 10.00 – 12.00 Uhr

Sa. 15.00 – 18.00 Uhr

[www.buecherei-garmisch.de](http://www.buecherei-garmisch.de)



## Maria erscheint auf der ganzen Erde Was ist davon zu halten?

Mo., 07.05.2018

20.00 Uhr

**Garmisch**

Pfarrsaal St. Martin  
Burgstraße 17



P. Dr. Jörg Müller



© M. Michalczyk

Die Kirche hat bislang von ca. 800 Erscheinungsorten weltweit 17 anerkannt. Viele Menschen tun sich schwer mit diesen Privatoffenbarungen. Es gibt auch viele fragwürdige Phänomene ... Was sind Privatoffenbarungen und woran erkennt man ihre Echtheit?

Welches sind die Botschaften des Himmels? Der Referent hat sich in seiner Kompetenz als Psychologe, Therapeut und Theologe seit Jahren damit befasst, alle anerkannten Erscheinungen studiert und auch mit Sehern gesprochen. Ein aufschlussreicher Vortrag, der vieles klärt und versöhnlich stimmt.

**Referent:** P. Dr. Jörg Müller ist Psychotherapeut und Pallottinerpater. Er leitet die Heilende Gemeinschaft, eine therapeutische Einrichtung im Pallotti-Haus Freising. Ebenso ist er als Kabarettist und Autor tätig.

**Gebühr:** € 5,00



### Partenkirchner Bücherei, Ludwigstraße 29

Mo. 16.30 – 19.00 Uhr

Di. 16.00 – 19.00 Uhr

Mi. 17.30 – 19.00 Uhr

Do. 09.30 – 11.30 Uhr

17.30 – 19.00 Uhr

Fr. 14.30 – 17.00 Uhr

Sa. 09.30 – 11.30 Uhr

[www.buecherei-partenkirchen.de](http://www.buecherei-partenkirchen.de)

### Die Bücherei in der Hindenburgstraße

Hindenburgstraße 39 – im evangelischen Gemeindehaus

Di. 14.00 – 17.00 Uhr

Do. 16.00 – 18.00 Uhr

Fr. 17.00 – 19.00 Uhr

Sa. 16.30 – 18.00 Uhr

So. 11.00 – 12.30 Uhr

### Wie kann es mit der Kirche weitergehen? Was gefällt mir, was stört mich an der Kirche?

Mo., 14.05.2018  
19.00 Uhr  
**Garmisch-Partenkirchen**  
Café Pavillon  
Adlwärth,  
Kaminzimmer  
Richard-Strauss-  
Platz 1



© Jo Jonietz

Barbara  
Hillebrenner



Wir klinken uns ein in die Diskussionen rund um die Kirche, die zurzeit in den Medien, an den Stammtischen, in den Familien und kirchlichen Gremien geführt werden. Darin spiegelt sich die Sorge, wie es weiter gehen soll, darin spiegelt sich manchmal mangelndes Wissen, oft auch mangelnde Informationen, häufig die ehrliche Überlegung, was kann ich selber tun? Immer aber spiegelt sich die persönliche Erfahrung mit der Gemeinschaft der Glaubenden und ihren Vertretern.

**Leitung:** *Barbara Hillebrenner ist Pastoralreferentin, langjährige Auslandsseelsorgerin, Klinikseelsorgerin; seit der Pensionierung 2. Vorsitzende des KBW GAP und Mitarbeiterin im Seelsorgeteam der Pfarrei Hl. Geist, München*

**Gebühr:** € 4,00

### Frauen in der Nachfolge Jesu Vortrag

Mi., 06.06.2018  
20.00 Uhr  
**Grainau**  
Kath. Pfarrsaal,  
Kirchbichl 6

In den über 2000 Jahren der Christen gibt es zahllose mutige und interessante Frauen, die ihr Leben in den Dienst am Menschen und die Nachfolge Jesu gestellt haben. Unter ihnen befinden sich so bekannte Namen wie Mutter Teresa, Edith Stein, aber auch recht unbekanntere Frauen wie Mechthild von Magdeburg, Ruth Pfau, Charlotte Klein oder Madeleine Delbrêl.

*In Zusammenarbeit mit der Kolpingfamilie.*  
**Referentin:** *Gabi Sichelstiel, Mitglied der Kolpingfamilie Starnberg*

## Biblisches Erzählkonzert

### Leidenschaftliche Erzählung und wunderbare Musik

Fr., 08.06.2018

19.30 Uhr

**Garmisch-Partenkirchen**  
Pfarrheim  
Partenkirchen,  
Badgasse 6



Irmgard Eder



Dies sind die Zutaten für einen Bibelerzählabend, an dem den Lauschenden ein Fenster in eine andere Welt geöffnet wird, in die Welt der biblischen Geschichten. Als ZuhörerIn fühlen, riechen, hören und sehen Sie mit den biblischen Personen; Orte und Landschaften werden lebendig vor Ihrem inneren Auge.

Biblisches Erzählen ist ein Jahrtausendealtes Handwerk und eine Mundwerk-Kunst. Lassen Sie sich hineinnehmen in dieses Erlebnis, das in jedem Alter begeistert! Eingerahmt sind die Erzählungen von wunderbarer Musik, die es Ihnen ermöglicht, das Gehörte nachklingen und auf sich wirken zu lassen.

#### **Musikalische Gestaltung:**

Veronika und Annalena Kaufmann

**Leitung:** Irmgard Eder, Religionspädagogin und ausgebildete Bibelerzählerin

**Gebühr:** € 5,00



Wir bieten kostenfreie  
Hilfe und Begleitung  
von schwerkranken und  
sterbenden Menschen  
und unterstützen Angehörige  
und Freunde.

Sie erreichen uns unter der  
Rufnummer 01 75/5 67 46 46

*Sterben heißt ...  
... leben bis zuletzt*

Dompfaffstraße 1  
82467 Garmisch-Partenkirchen  
[www.hospizverein-werdenfels.de](http://www.hospizverein-werdenfels.de)

**HOSPIZVEREIN WERDENFELS E.V.**

### „Dein Licht ist in allen Formen...“ (Sufi-Lied) Gesänge der Religionen

---

Fr., 15.06.2018  
20.00 Uhr  
**Farchant**  
Kath. Pfarrsaal  
Am Gern 4



*Gabriele Wanger*

An diesem Abend tauchen wir gemeinsam ein in Lieder und Mantren aus verschiedenen spirituellen Traditionen. ‚Mantren‘ sind kraftvolle spirituelle Formeln, Sätze der Kraft, Gebete und Anrufungen, die in allen großen westlichen wie östlichen Religionen aufgetreten sind. Sie erfüllen das tiefe Bedürfnis im Menschenherz, uns mit unserem Ursprung zu verbinden. Beim wiederholten Singen entfalten sie in uns heilsame Kraft, innere Ruhe und geistigen Frieden. Der Abend ist eine tönende Reise – wir singen indische, buddhistische, jüdisch – hebräische und christliche Mantren, Sufi-Lieder, indianische Gebete, afro-amerikanische Gospel ... Jede Stimme ist, so wie sie ist, herzlich willkommen! Es sind keinerlei Vorkenntnisse erforderlich, die Melodien sind eingängig und laden ein zum spontanen Mitsingen.

**Leitung:** Gabriele Wanger, Zertifizierte  
Singleiterin für Heilsames Singen

**Gebühr:** € 7,00

---

Pilgern und Bergspiritualität

Aufbrechen, suchen,  
neue Wege gehen



  
KBW GAP

## Pilgern

Aufbrechen, suchen, neue Wege gehen –  
dazu laden wir Sie ein mit unseren Angeboten der Pilgertage

---

**Anmeldung zu allen Pilgertagen:**  
*Kath. Kreisbildungswerk Garmisch-Partenkirchen, Tel. 08821 58501, per Mail [info@kreisbildungswerk-gap.de](mailto:info@kreisbildungswerk-gap.de) oder online [www.kreisbildungswerk-gap.de](http://www.kreisbildungswerk-gap.de)*

---

### Alle Knospen springen auf Pilgertag in Bad Kohlgrub

---

*Der Termin wird kurzfristig nach dem Entwicklungsstand der Natur festgelegt.*  
**Bad Kohlgrub**  
*Kurpark,  
Kneipp-Becken*

**Pilgerbegleiterin:** *Louise Benedikt*  
**Gebühr** (zzgl. Fahrtkosten): € 10,00

---

### Das Erwachen der Natur erleben Auf dem Meditationsweg von Ettal nach Schloss Linderhof

---

*Sa., 07.04.2018  
8.30 – 16.00 Uhr*  
**Ettal**  
*Klosterladen*

**Pilgerbegleiterinnen:**  
*Christine Habel und Louise Benedikt*  
**Anmeldung bis Fr., 06.04., 11 Uhr**  
**Gebühr** (zzgl. Fahrtkosten): € 10,00

---

### Pilgern und Bergspiritualität Auftakt-Veranstaltung

---

*Do., 26.04.2018  
18.00 Uhr*  
**Murnau**  
*Kirche Maria Hilf  
Untermarkt 5*

*Pilgerbegleiterinnen und LeiterInnen*  
*Spirituelle Bergtage laden ein zu einer*  
*Andacht zu Beginn der Saison.*

---

## Magie der alten Pilgerwege Via Romea Teilstrecke : Partenkirchen – Oberau

Sa., 05.05.2018  
10.00 - 16.30 Uhr  
**Garmisch-  
Partenkirchen**  
Parkplatz  
Schützen-Haus  
Wankbahnstr. 1

**Pilgerbegleiterinnen:**  
*Henny Schübel und Louise Benedikt*  
**Anmeldung bis Fr., 04.05., 11 Uhr**  
**Gebühr (zzgl. Fahrtkosten): € 10,00**

## Auszeit für mich Ein Pilgertag im Ammertal

Sa., 19.05.2018  
8.15 - 17.00 Uhr  
**Unterammergau**  
Bushaltestelle  
am Rathaus  
Dorfstr. 23

**Pilgerbegleiterinnen:** *Christine Emmerdt  
und Susanne Quandt*  
**Anmeldung bis Fr., 18.05., 11 Uhr**  
**Gebühr (zuzügl. Busfahrt): € 10,00**

## Zurück zur Quelle<sup>©</sup> I Pilgern auf dem Tiroler Lechweg

Do., 24.05.2018  
8.30 Uhr bis  
So., 27.05.2018  
17.00 Uhr  
**Füssen**  
Treffpunkt:  
Füssen  
Bahnhof 8.30 Uhr;  
Reutte  
Bahnhof 8.00 Uhr

**Pilgerbegleiterinnen:** *Gabriele Hoss-  
Reinhard und Theresia Bereczuk*  
**Anmeldung bis Fr., 04.05., 11 Uhr**  
**Gebühr (zzgl. Unterk.+Verpflegung +  
Fahrtkosten): € 150,00**



© Gabriele Hoss-Reinhard

## Unterwegs sein unter dem Motto „Aufbruch“ Pilgern auf dem Jakobsweg von Wallgau nach Leutasch

Mi., 06.06.2018  
8.30 - 17.00 Uhr  
**Wallgau**  
Rathaus,  
Mittenwalder Str. 8

**Pilgerbegleiterinnen:**  
*Gabriele Hoss-Reinhard und  
Theresia Bereczuk*  
**Anmeldung bis Di., 05.06., 11 Uhr**  
**Gebühr (zzgl. Fahrtkosten): € 10,00**

## Unterwegs sein unter dem Motto „Grenzerfahrungen“

Pilgern auf dem Münchner Jakobsweg von  
Hohenpeißenberg durch die Ammerleite nach Rottenbuch

---

Mo., 18.06.2018

8.00 – 17.00 Uhr

**Weilheim/Obb.**

Bahnhof Weilheim

8.40 Uhr

**Hohenpeißenberg**

Bahnhof

Hohenpeißenberg

**Pilgerbegleiterinnen:**

*Gabriele Hoss-Reinhard und*

*Theresia Bereczuk*

**Anmeldung bis Fr., 15.6., 11 Uhr:**

*Kath. Kreisbildungswerk, Garmisch-Partenkirchen, Tel. 08821 58501*

**Gebühr (zzgl. Fahrtkosten): € 10,00**

---

## Sehnsucht – Auf der Suche nach Erfüllung

Pilgertag von Oberammergau nach Ettal über Graswang

---

Sa., 14.07.2018

8.30 – 16.00 Uhr

**Oberammergau**

Bahnhof

**Pilgerbegleiterin: Irmgard Deml**

**Leiter spiritueller Bergtage:**

*Hans-Georg Frühschütz*

**Anmeldung bis Fr., 13.7., 11 Uhr:**

*Kath. Kreisbildungswerk, Garmisch-Partenkirchen, Tel. 08821 58501*

**Gebühr (zzgl. Fahrtkosten): € 10,00**

---

## „Geh aus mein Herz und suche Freud ...“ – Pilgern und Singen

Ein tönender Pilgertag durch das Leutaschtal

---

Sa., 14.07.2018

9.00 – 18.30 Uhr

**Mittenwald**

Bahnhof,

Bahnhofplatz 8

**Pilgerbegleiterin:**

*Barbara Schnitzenbaumer*

**Singleitung: Gabriele Wanger**

**Anmeldung bis Fr., 13.7., 11 Uhr:**

*Kath. Kreisbildungswerk, Garmisch-Partenkirchen, Tel. 08821 58501*

**Gebühr (zzgl. Fahrtkosten): € 10,00**

---



## Zurück zur Quelle<sup>©</sup> II Pilgern auf dem Tiroler Lechweg

Sa., 25.08.2018  
9.00 Uhr bis  
Do., 30.08.2018  
ca. 17.00 Uhr  
Treffpunkt:  
**Reutte**  
Bahnhof

**Pilgerbegleiterinnen:**  
Gabriele Hoss-Reinhard und  
Theresia Bereczuk  
**Anmeldung bis 27.07., 11 Uhr:**  
Kath. Kreisbildungswerk, Garmisch-  
Partenkirchen, Tel. 08821 58501  
**Gebühr (zzgl. Unterk.+Verpflegung +  
Fahrtkosten): € 230,00**



© Gabriele Hoss-Reinhard



Wir senden Ihnen das ausführliche Programmheft  
Pilgern und Bergspiritualität gerne zu!

Eine Bergwanderung ist Bild für eine Lebensreise in konzentrierter Form. Alles, was mir widerfährt – Höhen, Tiefen, Gipfel, Täler, Mühen und Freuden – spiegelt im Kleinen wider, was die Realität unseres Lebens ist.

### **Anmeldung für alle Gipfeltreffen und Spirituellen Bergtage:**

*Kath. Kreisbildungswerk Garmisch-Partenkirchen, Tel. 08821 58501, per Mail [info@kreisbildungswerk-gap.de](mailto:info@kreisbildungswerk-gap.de) oder online [www.kreisbildungswerk-gap.de](http://www.kreisbildungswerk-gap.de)*

### **Gipfeltreffen Spirituelle Bergtage**

„Gipfeltreffen“ lautet der Titel einer bekannten Fernsehsendung des Bayerischen Rundfunks. Darin begibt sich der Moderator zusammen mit einer prominenten Persönlichkeit auf eine Bergtour, um sie dabei den Zuschauern näher vorzustellen.

Bei unseren „Gipfeltreffen“ wollen wir biblischen Personen begegnen, die ebenfalls eine prominente Rolle spielen – in den sogenannten Lebenden Bildern des Oberammergauer Passionsspiels. Was uns diese alttestamentlichen Frauen und Männer sagen können, dem wollen wir auf verschiedenen Touren in den Ammergauer Alpen buchstäblich nach-gehen.

### **„Gipfeltreffen“ ... mit Moses am brennenden Dornbusch Spirituelle Bergtag auf den Großen Illing zur „Berufung Moses' am Dornbusch“**

*Do., 17.05.2018  
9.00 - 16.00 Uhr  
Ohlstadt  
Kostenloser  
Wanderparkplatz  
am Aufstieg zum  
Heimgarten*

**LeiterInnen spiritueller Bergtage:**  
*Dr. Angelika Winterer und  
Hans-Georg Frühschütz  
Anmeldung bis Mi., 16.05., 11 Uhr*



## Mit einem Freund an deiner Seite ist kein Weg zu lang (Jap. Sprichwort)

Von Klais über die Elmauer Alm zum Eckbauer

Fr., 25.05.2018  
8.30 - 16.00 Uhr  
**Garmisch-  
Partenkirchen**  
Bushaltestelle  
RVO-Bus 9608  
(Nähe Skistadion)  
Wildenauer Straße

**Leiterinnen spiritueller Bergtage:**  
*Susanne Breit und Alexandra Bauer*  
**Anmeldung bis Do., 24.5., 11 Uhr**  
**Gebühr (zzgl. Fahrtkosten): € 10,00**

## „Gipfeltreffen“ ... mit Moses vor dem Pharao Spiritueller Bergtag auf die Scheinbergspitze zu „Moses wird vom Pharao verstoßen“

Sa., 09.06.2018  
8.00 - 17.00 Uhr  
**Ettal**  
Parkplatz an der  
Ettaler Mühle

**Leiterinnen spiritueller Bergtage:**  
*Dr. Angelika Winterer und Gaby Stefani*  
**Anmeldung bis Fr., 08.06., 11 Uhr**



© Passionsspiele Oberammergau

## „Der Mond ist aufgegangen ...“ Laber, Ammergauer Alpen

Do., 28.06.2018  
16.30 - 22.30 Uhr  
**Oberammergau**  
Talstation der  
Laber-Bergbahn

**LeiterInnen spiritueller Bergtage:**  
*Hans-Georg Frühschütz und  
Monika Altmann*  
**Anmeldung bis Mi., 27.6., 11 Uhr**  
**Gebühr (zzgl. Fahrtkosten): € 10,00**

### „Zur Ruhe kommen und Kraft schöpfen“ Spiritueller Bergtag im Estergebirge mit Yoga

So., 01.07.2018  
8.15 - 17.00 Uhr  
**Krün**  
Tourist-Info  
Rathausplatz 1

**Leiterin spiritueller Bergtage:**  
Susanne Breit  
**Co-Leitung für Yoga:** Karin Birkner  
**Anmeldung bis Fr. 29.6., 11 Uhr**  
**Gebühr (zzgl. Fahrtkosten): € 10,00**

### „Gipfeltreffen“ ... mit den auf Befreiung hoffenden Israeliten Spiritueller Bergtag auf den Hohen Ziegspitz zum „Pessachmahl vor dem Auszug aus Ägypten“

Mo., 02.07.2018  
8.00 - 17.00 Uhr  
**Garmisch-  
Partenkirchen**  
Parkplatz Tierheim,  
Schmalenau 2

**Leiterinnen spiritueller Bergtage:**  
Dr. Angelika Winterer und Gaby Stefani  
**Anmeldung bis Fr., 29.6., 11 Uhr**

### „Hier bin ich MENSCH, hier darf ich SEIN.“ Von Lermoos zum Grubigstein (Lechtaler Alpen)

Fr., 06.07.2018  
9.00 - 16.00 Uhr  
**Lermoos**  
Parkplatz  
Bergbahnen  
Grubigstein

**Leiterinnen spiritueller Bergtage:**  
Alexandra Bauer und Susanne Breit  
**Anmeldung bis Do., 5.7., 11 Uhr**  
**Gebühr (zzgl. Bergbahn-Talfahrt): € 10,00**

### Mach Dich auf und werde Licht Zum Sonnenaufgang auf den Königsstand

Sa., 07.07.2018  
5.00 - 13.00 Uhr  
**Garmisch-  
Partenkirchen**  
Parkplatz am  
Stadion Am Gröben  
Maximilianstr. 25

**Leiterinnen spiritueller Bergtage:**  
Renate Knorr und Christine Holzer  
**Anmeldung bis Fr., 6.7., 11 Uhr**  
**Gebühr: € 10,00**

## „Eigentlich bin ich ganz anders, nur ich komme so selten dazu“ (Ödön von Horvath) Spiritueller Bergtag: Wetterstein, Stuiben

Sa., 21.07.2018  
8.30 - 17.00 Uhr  
**Garmisch-Partenkirchen**  
Talstation der  
Kreuzeckbahn

**LeiterInnen spiritueller Bergtage:**  
*Christine Sontheim und Gerhard Konrad*  
**Anmeldung bis Fr., 20.07., 11 Uhr**  
**Gebühr** (zzgl. Fahrtkosten Seilbahn):  
€ 10,00

## Mit der Freiheit des Himmels – mit dem Licht der Sonne Auf den Schafkopf (1380m ) bei Farchant

So., 22.07.2018  
8.00 - 15.00 Uhr  
**Farchant**  
Tourismusbüro  
(Parkmöglichkeit)  
Am Gern 1

**Leiterinnen spiritueller Bergtage:**  
*Renate Knorr und Christine Holzer*  
**Anmeldung bis Fr., 20.07., 11 Uhr**  
**Gebühr:** € 10,00

## „Der Mond ist aufgegangen ...“ Laber, Ammergauer Alpen

Do., 26.07.2018  
16.30 - 22.30 Uhr  
**Oberammergau**  
Talstation der  
Laber-Bergbahn

**LeiterInnen spiritueller Bergtage:**  
*Monika Altmann und  
Hans-Georg Frühschütz*  
**Anmeldung bis Mi., 25.7., 11 Uhr**  
**Gebühr** (zzgl. Fahrtkosten): € 10,00



### „Gipfeltreffen“ ... mit Moses beim Durchzug durch das Rote Meer

Spirituelles Bergwochenende auf die Zugspitze zu  
„Moses führt die Israeliten durch das Rote Meer“

So., 26.08.2018

8.00 Uhr bis

Mo., 27.08.2018

15.00 Uhr

**Ehrwald**

Talstation der

Ehrwalder Almbahn

**Leiterinnen spiritueller Bergtage:**

Dr. Angelika Winterer und Petra Clauß

**Anmeldung:** bis Fr., 03.08., 11 Uhr

**Gebühr** (zzgl. Bergbahn, Übernachtung  
und Verpflegung) € 60,00



© Passionsspiele Oberammergau

# Chancen und Risiken in einer modernen Welt



### ZEITBANKplus

#### Mehr Lebensqualität durch gegenseitige Unterstützung – Infoveranstaltung

Mi., 31.01.2018

17.00 Uhr

**Garmisch-  
Partenkirchen**

Seniorentreff

Marianne

Aschenbrenner,

Ludwigstraße 73

Viele (ältere) Menschen, die nicht mehr im beruflichen Leben oder gerade in einer Lebensphase des Übergangs stehen, deren Fähigkeiten brach liegen, würden mit der zur Verfügung stehenden Zeit gerne etwas tun. Es ist schließlich immer ein gutes Gefühl, gebraucht zu werden. Andere Menschen benötigen solche Fähigkeiten, können dafür Dienste anbieten, die wiederum andere Menschen benötigen, usw.! ZEITBANKplus bringt die Menschen mit ihren unterschiedlichen Fähigkeiten zusammen. Bei ehrenamtlichem Engagement bekommen die Vereinsmitglieder Stunden gutgeschrieben bzw. können bei Bedarf auch Stunden erwerben, immer nach dem Prinzip „Eine Stunde = eine Stunde“, egal ob körperlich schwere oder leichte Arbeit, Freizeit oder Dienstleistung. Zeit ist dabei die Währung.

**Referentin:** *Ingrid Engelhart, Geschäftsführende Vorsitzende SPES e.V., aus Freiburg hat viel Erfahrung und bringt umfassende Informationen mit, wenn es um dieses Zukunftsmodell geht. [www.zeitbankplus.de](http://www.zeitbankplus.de) [www.spes.de](http://www.spes.de)*

**Anmeldung bis Mo., 29.01.2018**





### „If you can walk, you can dance, if you can talk, you can sing!“ (afrikanisches Sprichwort) Offenes Singen

ab Do., 01.02.2018  
19.30 - 21.00 Uhr  
**Uffing**  
Kath. Pfarrheim,  
Mühlstr. 3A



*Gabriele Wanger*

Singen ist gesund und macht glücklich...es schafft Verbindung und Begegnung, läßt uns abschalten vom Alltag und Kraft tanken. Das ‚Offene Singen‘ in Uffing ist entspanntes Feierabendsingen - im Mittelpunkt steht die Freude und der Spaß am gemeinsamen Gesang! Wir singen einen abwechslungsreichen Mix aus Liedern, Gesängen und Mantren der ganzen Welt - sie werden auf einfache Weise ohne Noten erlernt und laden ein zum spontanen Mitsingen! So ertönen afrikanische und indianische Lieder, indische Mantren, Gospelsongs, Lieder aus Taize, alte und neue Lieder in unserer Sprache u.v.m. Zu den offenen Singabenden sind ALLE willkommen - die Sing- begeisterten, die Wenig - Sänger und alle, die von sich glauben, gar nicht singen zu können! Ein Einstieg ist jederzeit möglich.

**Leitung:** Gabriele Wanger examinierte Krankenschwester und zertifizierte Sing-leiterin für Heilsames Singen

**Gebühr pro Abend:** € 7,00

Design ist unsere Stimme,  
kommunizierend in Wort und Bild.  
Design, das mehr will als werben.



elch - design

[www.elch-design.de](http://www.elch-design.de)

### Ausbildung zur Hospizhelferin / zum Hospizhelfer Orientierungsseminar

Do., 15.02.2018  
19.00 - 21.15 Uhr  
**Garmisch-  
Partenkirchen**  
Pater-Rupert-  
Mayer-Saal,  
Dompfaffstr. 1

Ziel des Kurses ist die Gewinnung von Kompetenz zur Begleitung schwer kranker und sterbender Menschen sowie ihrer Angehörigen in der häuslichen Umgebung und im stationären Bereich. Die Teilnehmer setzen sich mit dem Themenkreis „Sterben, Tod und Trauer“ auseinander. Es werden Möglichkeiten geboten, sich selbst im Blick auf Leiden, Sterben und Tod zu hinterfragen. Zudem werden Kenntnisse über das Hospizkonzept, Informationen zu Lebensbedürfnissen sterbender Menschen sowie Fertigkeiten für die psychosoziale Begleitung Schwerstkranker und Sterbender vermittelt.

Der Bayerische Hospiz- und Palliativverband hat Standards für die Vorbereitung von Hospizhelferinnen/ Hospizhelfern festgelegt. Die Ausbildung des Hospizverein Werdenfels e.V. entspricht diesen Standards mit 100 Unterrichtseinheiten.

Voraussetzung für eine aktive Mitarbeit als Hospizhelferin/Hospizhelfer sind neben dem Abschluss der Ausbildung eine stabile Lebenssituation, psychische Belastbarkeit, verfügbare Zeit, Bereitschaft zur Verbindlichkeit und zur Teamarbeit.

Das Orientierungsseminar bietet eine Einführung in die Hospizidee und den genannten Themenbereich. Das Seminar ist für alle Interessierten offen und Voraussetzung für eine Teilnahme am Aufbau-seminar.

**Nähere Informationen** erhalten Sie bei der Einsatzleitung Tel. 0170 556 57 95.

Fordern Sie ein Anmeldeformular an unter der genannten Telefonnummer oder per Kontaktformular.

**Gebühr** für 6 Treffen: € 30,00

## Fraueninteressen

### Garmisch-Partenkirchener FRAUEN WOCHEN

Sa., 10.02.2018 bis  
Mi., 14.06.2018  
**Garmisch-  
Partenkirchen**

Rund um den Weltfrauentag am 08.03.2018 und nachfolgend bis in den Sommer hinein bieten die Gleichstellungsstelle des Landratsamt Garmisch-Partenkirchen in Zusammenarbeit mit dem Katholischen Kreisbildungswerk Garmisch-Partenkirchen, der VHS Garmisch-Partenkirchen, den Zonta Clubs und weiteren Partnerinnen Veranstaltungen im ganzen Landkreis Garmisch-Partenkirchen an, die besonders Frauen interessieren könnten.



*Bitte beachten Sie das ausführliche Programmheft  
Garmisch-Partenkirchener FRAUEN WOCHEN!*

## Zeit für Bildung

Semesterstart  
26. Feb. 2018

Jetzt Programmheft holen  
und anmelden!

**vhs**

Volkshochschule  
Garmisch-Partenkirchen e.V.

Gesellschaft | Kultur | Gesundheit  
Sprachen | EDV & Beruf | Junge vhs

Burgstraße 21  
82467 Garmisch-Partenkirchen  
Tel. 08821 9590-0 · [info@vhs-gap.de](mailto:info@vhs-gap.de)  
[www.vhs-gap.de](http://www.vhs-gap.de)

### Einfach kommen – einfach singen ... Singtag

---

Sa., 17.02.2018  
10.00 – 17.00 Uhr  
**Murnau**  
Kath. Pfarrsaal,  
Mayr-Graz-Weg 8

Gemeinsames Singen macht Spass und zaubert uns gute Laune ins Blut! An diesem Tag ist Raum und Zeit (mal wieder) die Stimme erklingen zu lassen und zu erleben, wieviel Freude gemeinsames Singen bereitet! Wir singen einen abwechslungsreichen Mix aus Liedern und Gesängen der ganzen Welt - sie werden auf einfache Weise ohne Noten erlernt und laden ein zum spontanen Mitsingen. Dazu sind keinerlei Vorkenntnisse erforderlich - jede Stimme ist ganz herzlich willkommen! Mit kurzen Atem-, Körper- und Stimmübungen wecken wir die Stimme auf, um dann einzutauchen in ein buntes, beschwingtes Singallerlei, einfache mehrstimmige Lieder, Kanon, circle - songs, usw. Mittagspause von 12.30 - 14.00 Uhr. Bitte mitbringen: bequeme Schuhe, Getränk und vor allem viel ‚Singlust‘

**Leitung:** *Gabriele Wanger, examinierte Krankenschwester und zertifizierte Singleiterin für Heilsames Singen*

**Anmeldung bis 14.02.2018:** *Kath. Kreisbildungswerk, Garmisch-Partenkirchen, Tel. 08821 58501*

**Gebühr:** € 33,00

---

## Enkeltauglich leben

### Das Spiel, das Dein Leben verändert

Mi., 21.02.2018

19.30 - 21.45 Uhr

**Murnau**

Innovationsquartier

im James-  
Loeb-Haus,

James-Loeb-Str. 11

Weitere Termine:

jeweils Do.,

22.03.2018,

19.04.2018

17.05.2018

21.06.2018

19.07.2018



Franz Galler

Hinterlassen Sie eine Welt, die lebenswert ist? Enkeltauglich leben ist ein intensiver Weg um den eigenen Lebensstil in Sachen Nachhaltigkeit zu hinterfragen und vor allem auch zu ändern. In regelmäßigen monatlichen Gruppentreffen beschäftigen wir uns mit vielfältigen Aspekten des eigenen Lebens wie den Themen gewaltfreie Kommunikation, Work-Life Balance, guten Gewissens spenden, Zivilcourage, Fairtrade oder ökologischer Fußabdruck. Bei der praktischen Umsetzung spielen Spielelemente eine wichtige Rolle. Bei den Treffen kann jeder Teilnehmer kleine oder große Aktionen einbringen, die das eigene Leben hin zum enkeltauglichen Leben ändern. Diese Aktionen werden von den anderen Teilnehmern auf ihren Schwierigkeitsgrad hin bewertet und beim Erfolg mit entsprechenden Punkten honoriert. Dabei spornen diese Wetten untereinander an, das im eigenen Leben nachhaltig zu ändern, was man alleine nicht schafft. Das ist eine Challenge, die nicht nur Ihr Leben enkeltauglich macht, sondern auch konkret dazu beiträgt diese Welt zu ändern!

**Leitung:** Franz Galler, Koordinator GWÖ-Regionalgruppe Südostbayern; Projektleiter Gemeinwohlorientiertes Leben

**Anmeldung bis 14.02.2018:** Kath. Kreisbildungswerk, Garmisch-Partenkirchen, Tel. 08821 58501

**Gebühr:** € 48,00



### Erbrecht Erbfolge und Testament

Do., 22.02.2018  
19.00 - 20.30 Uhr

Weiterer Termin:

30.08.2018

#### **Saulgrub**

Aura-Hotel,

Kur- und

Begegnungszentrum

Alte Römerstr.41-43

**Referent:** Hans Meier Rechtspfleger i.R.

### Die Adlerbalz im Graswangtal Adlerbalz-Exkursion nach Graswang

Sa., 24.02.2018  
10.00 Uhr

#### **Ettal-Graswang**

Graswang, Kirche

Die Veranstaltung

kann nur bei

freundlichem,

sonnigen Wetter

stattfinden

(Ersatztermin:

03.03.2018).

Viel früher als die meisten anderen Vögel, nämlich von Februar bis April, kommen unsere heimischen Steinadler in Hochzeitslaune. Wenn bei sonnigem Wetter warme Luft von den Berghängen aufsteigt, spricht man von thermischen Aufwinden oder kurz Thermik- und diese Thermik brauchen unsere Steinadler, um beinahe ohne Anstrengung ihren weithin sichtbaren Hochzeitsflug zu zeigen, den sog. "Girlandenflug". Mit einem starken Spektiv und Ferngläsern wollen wir uns auf die Jagd nach dem „König der Lüfte“ machen. Fast immer können wir dabei auch den Wanderfalken, Kolkraben und Gemen beobachten. Außerdem erfahren die Teilnehmer auch spannende Details über das Leben, Verhalten und die Gefährdung der bayerischen Steinadler.

Ausrüstung: Unbedingt warme Kleidung (trotz Sonne) und feste/warme Schuhe- wenn möglich Fernglas mitbringen!

Im Anschluss an eine Mittagspause wird Frau Manz, Schlossführerin in Linderhof, für Interessierte noch eine kleine Führung in der Gertrudiskapelle aus dem Jahr 1694 beim Forsthaus Dickelschwaig geben.



© M. Gerum





**Leitung:** Markus Gerum „Ich bin im Hauptberuf selbständiger Naturführer und die Vögel begeistern mich schon seit meinem 11. Lebensjahr.“

**Anmeldung:** Kath. Kreisbildungswerk, Garmisch-Partenkirchen, Tel. 08821 58501

**Gebühr:** € 5,00



# KULTURBEUTEL e.V.

Bühne U1 im Kongresshaus  
Garmisch-Partenkirchen  
[www.kulturbeutel-gap.de](http://www.kulturbeutel-gap.de)



·Kabarett Musik Kleinkunst Comedy aus Leidenschaft seit 1986

09. FEBRUAR

**MAXI SCHAFROTH**

23. FEBRUAR

**PIPPO POLLINA**

09. März

**KELLER STEFF  
BIG BAND**

16. März

**LEONHARDSBERGER**

13. April

**BR 2 RADIOSPITZEN  
LIVE**

21. April

**SVEN KEMMLER**

12. MAI

**MARTIN SCHMITT**

13. JULI - *Lieder im Park 2018*

**REVOLVER**

14. JULI - *Lieder im Park 2018*

**SIMON & GARFUNKEL  
REVIVAL BAND**

15. JULI - *Lieder im Park 2018*

**VIVEK & BAND**



[www.gap-ticket.de](http://www.gap-ticket.de)  
[www.muenchenticket.de](http://www.muenchenticket.de)



### Erfolgreich Gärtnern Gesundes Gemüse aus dem eigenen Garten

Di., 27.02.2018

19.30 Uhr

**Farchant**

Kath. Pfarrheim,

Am Gern 4



Rainer Steidle

Wer weiß, worauf es ankommt, der und dem verspricht Gärtnermeister Steidle, dass der Gemüseanbau im privaten Garten gut gelingt. Im Mittelpunkt des Abends steht das Gemüse als wertvolles Lebensmittel. Der Anbau ohne künstliche Düngung und ohne chemische Pflanzenschutzmittel wird ausführlich erläutert. Im Besonderen werden dabei die Bereiche Boden, Pflanzenernährung, die Schädlingsregulierung durch heimische Nützlinge, das Mulchen, sowie die Herstellung von Bokashi betrachtet.

*In Kooperation mit Gärtnerei Böhmer, Dorfladen Farchant und Solidargemeinschaft WERDENFELSER LAND e.V.*

**Referent:** Rainer Steidle, Gärtnermeister in Stiftung Attl

*Eintritt frei, Spenden erbeten*





## Jede Zeit hat ihre Stunde – Lesung und Buchpräsentation Das Schicksal annehmen und in Lebensglück verwandeln

Do., 15.03.2018  
19.00 Uhr  
**Garmisch-  
Partenkirchen**  
Partenkirchner  
Bücherei,  
Ludwigstraße 29

Mit schwäbischem Schwung, bayrischer Gelassenheit und Herzblut erzählt Rena Ronk ihre Lebensgeschichte. Mit ihrem unerschütterlichen Optimismus lebt sie das, was gelebt werden darf. Freundschaften, ihr Glaube und die Liebe zur Natur geben ihr Kraft und Stärke. Ein schwerer Schicksalsschlag verändert das Bisherige. Rena öffnet sich für Neues, denn „jede Zeit hat ihre Stunde“. Es gelingt ihr, Tage der Trauer und Unausgeglichenheit in Freude und Leichtigkeit zu verwandeln. Auf ihrer Suche begegnet sie Menschen, die sie inspirieren, ihren Weg in den Schamanismus und die Energiearbeit einzuschlagen.

**Referentin:** *Renate Knorr*  
Eintritt frei



© R. Knorr

### Das Züricher Ressourcenmodell ZRM® Mit Freude und Leichtigkeit Ziele verwirklichen Wochenend-Seminar

Fr., 20.04.2018  
14.00 Uhr bis  
So., 22.04.2018  
12.30 Uhr

**Grainau**  
Seminarhaus  
Grainau,  
Alpspitzstraße 6



*Barbara Hobi*



*Susanne Benz*

Kennen Sie das? Man nimmt sich etwas vor, möchte z.B. mehr Sport treiben oder sich gesünder ernähren. Ein Jobwechsel steht an oder eine private Veränderung. Und war da nicht dieser Traum, den ich mir schon lange verwirklichen wollte? Gute Vorsätze, definierte Ziele und doch wollen alle Maßnahmen nicht so richtig greifen... Im ZRM-Training erarbeiten Sie Ihrer aktuellen Lebenslage und Ihren Bedürfnissen entsprechend ein persönliches handlungswirksames Ziel, das Sie stark motiviert. Sie entdecken und nutzen vielfältige Ressourcen. Gleichzeitig erlernen Sie eine Methode, die Sie später auch für weitere Ziele oder in der Arbeit mit anderen Menschen anwenden können. Das ZRM® ist ein ressourcenorientiertes Selbstmanagementtraining, das an der Universität Zürich wissenschaftlich fundiert entwickelt wurde. Den Unterschied zu Verhaltenszielen hat Antoine de Saint-Exupéry anschaulich formuliert: „Wenn Du ein Schiff bauen willst, so suche nicht Leute, um Aufgaben und Kompetenzen zu verteilen, sondern wecke in den Menschen die Sehnsucht nach dem weiten Meer.“ Im ZRM regen wir Sie an, sich der eigenen Sehnsüchte bewusst zu werden und diese in den Dienst der eigenen Ziele zu stellen. Wir unterstützen Sie dabei, herauszufinden, wohin Ihre Reise geht und begleiten Sie ein Stück auf Ihrem Weg.

[www.ressourcenraum.ch](http://www.ressourcenraum.ch)

**Leitung:** *Barbara Hobi, Supervisorin & Coach Mitglied BSO und ZRM-Trainerin für Erwachsene und Jugendliche und Susanne Benz ZRM-Trainerin seit 2003; CAS ZRM 2009; Motivationstraining für Erwachsene und Jugendliche; ZRM-Einzelcoaching; Referate und Workshops*

**Verbindliche Anmeldung bis 12.04.2018:**  
*Kath. Kreisbildungswerk, Garmisch-Partenkirchen, Tel. 08821 58501*

**Gebühr (inkl. Verpflegung und Übernachtung): € 590,00**

## Upgrading Workshop Warum gleich wegwerfen ...

Mi., 25.04.2018  
17.00 - 20.00 Uhr  
**Garmisch-  
Partenkirchen**  
Jugendzentrum  
Kankerweg 6

... wenn die Lieblingskleidung zu eng, zu kurz, zu langweilig geworden ist? Wir machen was Neues draus: Aus dem abgewetzten Pulli wird eine Mütze, das knappe T-Shirt wird erweitert, die ungeliebte Hose wird zur kultigen Tasche... Upgrading ist der neue Hit: schont die Umwelt und den Geldbeutel. Dafür bringt es Spaß und macht stolz! Nun habe ich ein „Unikat“ geschaffen, etwas das ganz zu mir gehört und nur ich alleine habe: einzigartig - wie ich selbst. Lust bekommen mit zu machen?

Mitbringen: 1-3 zu ändernde Kleidungsstücke, ggf. Garn, Wolle, Stoff, Zubehör, Perlen und Glitzersteine, eben was gefällt und vorhanden ist. und evtl. eine Nähmaschine

*In Kooperation mit dem AWO Kreisverband*  
**Referentinnen: Ilse Leidel, AWO Reparatur-Bar, Ulrike Adler, AWO Reparatur-Bar**

# AUSBILDUNGSKOMPASS

AUSBILDUNG  
UND STUDIUM  
IM LANDKREIS  
GARMISCH-  
PARTENKIRCHEN



Zugspitz Region

Mehr als 100 Ausbildungsmöglichkeiten  
bei uns im Landkreis.

[www.mein-ausbildungskompass.de](http://www.mein-ausbildungskompass.de)

### Mit der Schöpfung garteln

Fr., 27.04.2018

20.00 Uhr

**Garmisch-  
Partenkirchen**

*Kath. Pfarrheim*

*Badgasse 6*



© F. Spreter

*Georg Schmötzer*



Als in der Region weit bekannter Gartenexperte erzählt Georg Schmötzer vom behutsamen, richtigen Umgang mit dem (Erd-) Boden und gibt wertvolle Empfehlungen zum Gemüsebau – von der Saat bis zur Ernte. Aus seinem reichen Erfahrungsschatz spricht die Freude an Pflanze und Blüte. Wie der eigene Garten zum „Garten Eden“ oder zumindest zum Wohnraum werden kann, wird er ebenso verraten.

**Referent:** *Georg Schmötzer, Gärtnermeister*

**Gebühr:** € 4,00

## Klimawandel und Wasserhaushalt im Voralpenland

Mo., 07.05.2018  
20.00 Uhr  
**Uffing**  
Kath. Pfarrsaal  
Mühlstr. 3A



**Referent:** Prof. Dr. Harald Kunstmann  
Stellvertretender Direktor, Leiter der  
Abteilung „Regionale Klimasysteme“ und  
Lehrstuhl für „Regionale Klima und Hydro-  
logie“ der Universität Augsburg - Gruppe:  
Regionales Klima und Hydrologie  
**Gebühr:** € 4,00

# BENEFIZ-FESTIVAL LIEDER IM PARK '18

ZUGUNSTEN DER  
BÜRGERSTIFTUNG MEHRWERT  
IM  
LANDKREIS GARMISCH-PARTENKIRCHEN

13. Juli



**REVOLVER** - classic Rock vom Feinsten

14. Juli



**SIMON & GARFUNKEL REVIVAL BAND**

15. Juli



**VIVEK & BAND**

Eine Kooperation von Musik im Park, Kulturbeutel e.V. &  
Garmisch-Partenkirchner & Murnauer Tagblatt

Ort: Kurpark Garmisch (Richard-Strauss-Saal)

Beginn: 20:30 Uhr Karten: Einzeltickets ab 19 Euro

[www.gap-ticket.de](http://www.gap-ticket.de) Festivalpass für 29 Euro

**MÖBELCENTRALE**  
SCHÖNHAU | PENZBERG

VR-Bank  
Werdenfels eG



### Trennung bewältigen Das Heute neu gestalten

Do., 07.06.2018

20.00 Uhr

**Murnau**

Kath. Pfarrheim,  
Kirchplatz 1

Trennung bewältigen heißt Gefühle zu akzeptieren, die ambivalent und unentschieden bleiben, Sie verabschieden sich von guten und schlechten Zeiten Ihrer Beziehung. Trennung als einen „Teil“ des Lebens zu betrachten ermöglicht den Übergang in die Gegenwart.

**Referentin:** Conny Fedke Dipl. Theologin, Dipl. Sozialpädagogin, Ehe-, Familien- und Lebensberaterin (DAK), Systemische Therapeutin, KOMKOM-Trainerin; leitet die Ehe-, Familien- und Lebensberatung Wolftratshausen

**Gebühr:** € 4,00





„Echt.  
Bayerisch.  
Online.“

Jeder Mensch hat etwas, das ihn antreibt.

Wir machen den Weg frei.

**VR-BankingApp**

Ihre Bankgeschäfte immer und überall erledigen mit unserer VR-BankingApp.

Laden Sie die App jetzt kostenlos runter. Sie haben noch kein Online-Banking? Kommen Sie auf uns zu.

[www.vr-werdenfels.de](http://www.vr-werdenfels.de)

VR-Bank  
Werdenfels eG 



### Salige Frauen, grüne Männer und die Kräfte der Drachin

Tagesexkursion für Frauen an den Staffelsee

Sa., 16.06.2018

10.00 - 17.00 Uhr

Murnau

Treffpunkt:

Bahnhof

(Parkmöglichkeiten)



Erni Kutter



© E. Kutter

Das Blaue Land um den Staffelsee ist reich an spirituellen Traditionen, die davon erzählen, wie tief die Menschen sich früher sowohl mit Naturwesen und Elementarkräften, wie auch mit christlichen Heiligen und weiblich-göttlichen Gestalten vorchristlicher Zeiten verbunden wussten. Diese Bezogenheit spiegelt sich in Sagen und Legenden, ebenso in Kirchen und an alten Kultplätzen. Mutter Anna, die drei Bethen, die Saligen Frauen, Katharina, Barbara und Margarethe wurden hier hoch verehrt. Auch die Heiligen Michael und Georg spielten mit ihrem Symboltier, dem Drachen, eine wichtige Rolle als Kirchenpatrone und im Jahreszeitenbrauchtum.

An diesem Tag folgen wir den Spuren dieser mythischen Gestalten, spüren der besonderen Energie des Voralpenlands und seiner Drachenwege nach und erinnern uns an die naturbezogene Spiritualität, die hier gelebt wurde. Sie kann uns auch heute inspirieren und einladen, wieder mehr in Einklang zu kommen mit den natürlichen Kreisläufen des Jahres und des Lebens.

Reine Gehzeit 2 ½ bis 3 Stunden. Mittags ist es möglich, unterwegs einzukehren. Bei starkem Regen evtl. früheres Ende.

Die Anfahrt organisiert jede Frau in eigener Verantwortung.

**Leitung:** Erni Kutter, Freising, Dipl. Sozialpäd. (FH) und Buchautorin, langjährige Praxis in Ritualarbeit, Kreistanz, Frauenspiritualität und Frauenbildung.

**Anmeldung bis 08.06.2018:**

Kath. Kreisbildungswerk, Garmisch-Partenkirchen, Tel. 08821 58501

**Gebühr:** € 20,00



### Stamp your feet and clap your hands! Workshoptag Rhythmus und Stimme

---

Sa., 23.06.2018

10.00 Uhr

**Murnau**

Kath. Pfarrsaal,

Mayr-Graz-Weg 8

Rhythmus macht Spass! Wir lernen einfache Rhythmen mit Händen, Füßen und Stimme, Bodypercussion, rhythmische Spiele, getanzte rhythmische Lieder, usw. Rhythmusgefühl und Körperkoordination werden damit unterstützt und gefördert, die Stimme als ‚Rhythmusinstrument‘ entdeckt... Für den Tag sind keinerlei Vorkenntnisse erforderlich - bitte bequeme Schuhe und Kleidung mitbringen und einfach Lust und Freude am Rhythmus!

*Mittagspause von 12.30 - 14.00 Uhr*

**Leitung:** Gabriele Wanger ist zertifizierte Rhythustrainerin und Singleiterin für Heilsames Singen

**Anmeldung bis 20.06.2018:**

Kath. Kreisbildungswerk, Garmisch-Partenkirchen, Tel. 08821 58501

**Gebühr:** € 33,00

Eltern- und Familienbildung

Unterstützung  
und Ermutigung  
für das Leben als Familie



 KBW GAP

## Eltern-Kind-Programm (EKP®)

### Gemeinsam Wachsen – Ein Angebot für Familien

#### Sie sind seit kurzem Eltern? Und ...

- suchen Kontakt und Austausch mit anderen Familien?
- möchten die Entwicklung Ihres Kindes gut begleiten und fördern?
- suchen Anregungen für den Familienalltag?
- haben Fragen zu Erziehungs- und Familienthemen?



#### Was ist EKP®?

Das Eltern-Kind-Programm steht für einen ganzheitlichen Ansatz, der Kinder ab 3 Monaten in ihrer kognitiven und emotionalen Entwicklung stärkt und fördert. Unter qualifizierter Leitung werden in wöchentlichen Treffen mit viel Freude und Spaß die Basiskompetenzen der Kinder von Anfang an gefördert. Dazu gehören die Freude an Bewegung, kreativer Umgang mit Farben und Materialien, Singen, Musizieren, Kreis- und Fingerspiele und vieles mehr ...

#### EKP® ermöglicht

für die Kinder

- erste Kontaktaufnahme mit Gleichaltrigen
- auf den kindlichen Entwicklungsstand abgestimmte Aktivitäten
- spielerischer Umgang mit Natur- und Alltagsmaterialien
- bewusstes Erleben des Jahreskreises durch kreative Sinnes- und Naturerfahrungen
- Förderung der kindlichen Basiskompetenzen im Bereich Motorik, Sprache, Kreativität, Resilienz und Wahrnehmung

für die Mütter und Väter

- Spaß und Anregungen im gemeinsamen Spiel mit den Kindern
- Ideen für das alltägliche Familienleben
- Kontakt und Erfahrungsaustausch mit anderen Eltern

#### Rahmenbedingungen:

- wöchentliche Treffen, für 1,5 - 2 Stunden
- pro Gruppe 5 - 8 Familien
- 10 Gruppentreffen mit Kindern + 2 Elterntreffen (Aktionen mit der ganzen Familie ...)
- Die Anmeldung zu den Gruppen erfolgt über die jeweilige EKP®- Leiterin vor Ort
- Qualifizierte EKP®-Leiterinnen, die regelmäßig vom Kreisbildungswerk fortgebildet werden.

#### Haben Sie Lust ...?

... dann kommen Sie in eine unserer vielen Gruppen des Eltern-Kind-Programms im Landkreis Garmisch-Partenkirchen

## Eltern- und Familienbildung

### Eltern-Kind-Programm

Für Eltern mit Kindern ab 1½ Jahren

*montags,  
dienstags,  
mittwochs*  
09.30 - 11.30 Uhr  
*jeweils*  
**Bad Kohlgrub**  
Pfarrheim,  
Hauptstr. 19

**Leitung und Anmeldung:**  
*Antonia Burkart, Tel. 08845 9428*  
**Gebühr für 12 Treffen: € 60,00**

### Eltern-Kind-Programm

Für Eltern mit Kindern ab 1½ Jahren

*mittwochs*  
9.30 - 11.30 Uhr  
**Burgain**  
Pfarrheim

**Leitung und Anmeldung:**  
*Steffi Schneider, Tel. 0160 97653954*  
**Gebühr für 12 Treffen: € 60,00**

### Eltern-Kind-Programm

Für Eltern mit Kindern ab 1½ Jahren

*mittwochs*  
9.30 - 11.30 Uhr  
**Farchant**  
Pfarrheim,  
Am Gern 4

**Leitung und Anmeldung:**  
*Daniela Wildenauer, Tel. 0151 22 59 65 03*  
**Gebühr für 12 Treffen: € 60,00**

### Eltern-Kind-Programm

Für Eltern mit Kindern ab 1½ Jahren

*dienstags,  
donnerstags*  
9.00 - 11.00 Uhr  
**Grainau**  
Pfarrheim,  
Kirchbichl 6

**Leitung und Anmeldung:**  
*Barbara Erhardt, Tel. 08821 81 9 81*  
**Gebühr für 12 Treffen: € 60,00**

## Eltern-Kind-Programm Für Eltern mit Kindern ab 1½ Jahren

freitags  
09.30 - 11.15 Uhr  
Ohlstadt  
Kath. Pfarrheim

**Leitung und Anmeldung:**  
Marianne Fischer, Tel. 08841 489 19 18  
**Gebühr für 12 Treffen: € 60,00**

### Fair einkaufen im



Mo – Fr 9.30 – 12.30 Uhr  
und 15.00 – 18.00 Uhr  
Sa 9.30 – 12.30 Uhr

Murnau, Bahnhofstraße 8  
Telefon 0 88 41 - 68 82 42

Im Weltladen finden Sie hochwertige Lebensmittel meist mit einem Biosiegel, sowie schöne handwerkliche Produkte wie Lederwaren, Musikinstrumente, Seidenschals, Schmuck, ...

## Eltern- und Familienbildung

### Eltern-Kind-Programm

Für Eltern mit Kindern ab 1½ Jahren

*donnerstags*  
9.00 - 11.00 Uhr  
**Oberau**  
Kath. Pfarrheim

**Leitung und Anmeldung:**  
*Kludia Bader, Tel. 08824 944 108*  
**Gebühr für 12 Treffen: € 60,00**

### Eltern-Kind-Programm

Für Eltern mit Kindern ab 1½ Jahren

*montags*  
9.00 - 11.00 Uhr  
**Partenkirchen**  
Pfarrheim  
Badgasse 6

**Leitung und Anmeldung:**  
*Christina Buchwieser; Tel. 08821 7819384*  
**Gebühr für 12 Treffen: € 60,00**

### Eltern-Kind-Programm

Für Eltern mit Kindern ab 1½ Jahren

*dienstags*  
9.00 - 11.00 Uhr  
*mittwochs*  
9.00 - 11.00 Uhr  
*freitags*  
9.30 - 11.30 Uhr  
**Partenkirchen**  
Pfarrheim  
Badgasse 6

**Leitung und Anmeldung:**  
*Regina Kaufmann Tel. 08821 3825*  
**Gebühr für 12 Treffen: € 60,00**

### Eltern-Kind-Programm

Für Eltern mit Kindern ab 1½ Jahren

*dienstags*  
9.00 - 11.00 Uhr  
**Schöffau**  
Pfarrhof

**Leitung und Anmeldung:**  
*Luise Schwarz, Tel. 08846 9367*  
**Gebühr für 12 Treffen: € 60,00**

### Eltern-Kind-Programm

Für Eltern mit Kindern ab 1½ Jahren

*donnerstags*  
9.15 - 11.15 Uhr  
**Seehausen**  
Kath. Pfarrheim

**Leitung und Anmeldung:**  
*Marile Ram, Tel. 08841 625666*  
**Gebühr für 12 Treffen: € 60,00**

## „Ich esse, also bin ich!“ Ernährungsseminar

Schon in der Entwicklung vom Säugling zum Kleinkind kann man die Ernährungsgewohnheiten und Vorlieben eines Kindes für sein ganzes Leben prägen. Mit Ideen aus der Praxis und vielen Rezepten schafft das Seminar ein Bewusstsein für Ernährung und gibt so Sicherheit und beantwortet die vielen Fragen des Alltags. Für junge Eltern, die ihr Kind mit richtiger Ernährung großziehen wollen. Stillkinder und Säuglinge dürfen gerne mitgebracht werden.

### Beikost & Breikost

*Di., 06.02.2018  
und*

*Di., 20.03.2018  
jeweils 15.00 Uhr  
**Garmisch-  
Partenkirchen  
Kinderarztpraxis  
Dr. Steinberg,  
St.-Martin-Str. 2***

Wann gebe ich meinem Kind was zu essen? Wieviel gebe ich? Kaufe ich Gläschen oder soll ich doch lieber selbst kochen? Was mache ich bei Allergien oder Unverträglichkeiten? Auf diese und mehr Fragen zu dem Thema Bei- und Breikost findet der Vortrag mehrere Lösungsvorschläge.

**Leitung:** *Elisabeth Wohlfrom,  
Dipl.-Oecotrophologin  
Kostenfrei*

### Essen am Familientisch

*Di., 06.02.2018  
16.30 Uhr*

***Garmisch-  
Partenkirchen  
Kinderarztpraxis  
Dr. Steinberg,  
St.-Martin-Str. 2***

Soll sich mein Kind vegetarisch oder auch vegan ernähren? Ich habe nicht viel Zeit, will aber trotzdem etwas Gesundes kochen – geht das? Was, wenn mein Kind im Kindergarten isst? Ab und zu etwas Süßes ist ok, aber wann wird es zu viel? Wie schaffe ich etwas Entspannung in die Stresssituation Essen? Auch beim Essen am Familientisch gibt es viele Fragen für die der Vortrag eine Lösung findet.

**Leitung:** *Elisabeth Wohlfrom,  
Dipl.-Oecotrophologin  
Kostenfrei*



### Kinderlebensmittel

---

*Di., 20.03.2018*

*16.30 Uhr*

**Garmisch-**

**Partenkirchen**

*Kinderarztpraxis*

*Dr. Steinberg,*

*St.-Martin-Str. 2*

Wie sinnvoll sind „Kinderlebensmittel“? Sollte ich den Zucker durch Fruchtzucker ersetzen? Gibt es auch bei zahnfreundlichen Lebensmitteln Nebenwirkungen? Werden ich und mein Kind von Werbung beeinflusst? Wichtige Fragen, die alle eine Antwort benötigen. In diesem Vortrag erfahren Sie alles zum Thema Kinderlebensmittel.

**Leitung:** *Elisabeth Wohlfrom,*

*Dipl.-Oecotrophologin*

*Kostenfrei*

---



## „GdS“ – Die Gesetze des Schulerfolgs Elterntraining – Für Eltern von SchülerInnen jeder Schulart

---

*jeweils*  
**Garmisch-  
Partenkirchen**  
*Bürgermeister-  
Schütte-Schule,  
Raum A 17,  
Hindenburgstr. 10  
kostenfrei*

### **Mit Freude und weniger Frust durch den Schulalltag?**

Wie das geht und wie Sie Ihren Kindern eine gute Ausgangsbasis schaffen um Neugier, Wissensdurst und Leistungsbereitschaft zu fördern, erfahren Sie durch dieses Elterninformations- und Trainingskonzept. Erziehungsfragen und Lernmechanismen, die grundlegend bedeutsam für ein gelingendes Lernen sein können, sind die Inhalte – Ziel ist, dass alle Kinder und Jugendlichen ihre Potenziale optimal ausschöpfen.

*Module können unabhängig von  
vorhergehenden Modulen besucht werden.*

---

## **Richtig Motivieren – Besser Lernen** Modul 2 – Teil 1

---

*Di., 20.02.2018  
19.00 Uhr*

---

## **Richtig Motivieren – Besser Lernen** Modul 2 – Teil 2

---

*Mo., 26.02.2018  
19.00 Uhr*

---

## **Die Familie als Lernort gestalten** Modul 3 – Teil 1

---

*Di., 05.06.2018  
19.00 Uhr*

---

## **Die Familie als Lernort gestalten** Modul 3 – Teil 2

---

*Mo., 18.06.2018  
19.00 Uhr*

---

### „Mir kann nichts passieren, ich habe ein Buch“

Do., 08.03.2018

19.00 Uhr

**Garmisch-Partenkirchen**

**Buchhandlung**

**Gräfe und Unzer,**

**Rathausplatz 15**

... mit vielen schönen Kinder- und Jugendbüchern, die Kindern und Eltern Lust auf's Lesen machen.

Welche Bedeutung kann Literatur im Leben eines Menschen haben? Lesen ist nicht nur eine Schlüsselqualifikation in unserer Gesellschaft sondern kann im Leben eines Menschen ein bedeutender Resilienzfaktor sein, um Kinder in ihrem Aufwachsen zu unterstützen. Pippi Langstrumpf, das Sams, Harry Potter und andere Figuren haben schon vielen Kindern Mut gemacht. In vielen Jugendbüchern werden Erfahrungen und Konflikte beschrieben, die fast jeder kennt. Das Gefühl „denen geht es ja wie mir!“ oder „das kann man ja auch ganz anders machen!“ sind wunderbare Momente im Leben – nicht nur von jungen Leserinnen und Lesern!

*Ein Abend für Eltern, Lesepaten, Lesefans.*

**Referentin:** *Christine Dreesen ist Buchhändlerin, Erzieherin und Literaturpädagogin. Sie ist in der Jury für den Deutschen Jugendliteraturpreis tätig. Als Lehrerin für Jugendliteratur arbeitet sie an einer katholischen Fachschule für Heimerziehung in Heidelberg.*

**Gebühr:** € 5,00



© C. Zellinger

## Kinder brauchen Bücher

### Fortbildung für pädagogisches Fachpersonal und BibliotheksmitarbeiterInnen

Fr., 09.03.2018

9.00 - 16.00 Uhr

**Garmisch-**

**Partenkirchen**

Dompfaffstr. 1,

Caritas-Zentrum,

Dachgeschoss

Lesen ist eine Schlüsselkompetenz in unserer Gesellschaft, und leider steht sie in großer Konkurrenz zu anderen Medien, die sich Kindern und Jugendlichen leichter erschließen. Denn Lesen ist eine Technik, die regelmäßige Übung verlangt und wie der Hirnforscher Gerald Hüther sagt: Wir lernen nur das, was uns auch emotional berührt.

- Wie kann ich Kindern und Jugendlichen Zugänge zu Literatur verschaffen?
- Sie neugierig machen und ihnen vermitteln, dass sie unendliche Weiten eröffnet?
- Wie verläuft eine gelungene Lesesozialisation?
- Wie finde ich mich im Überangebot des aktuellen Buchmarktes zurecht?
- Welche Helden brauchen Kinder?

Bilderbücher sind die ersten Kunstbücher mit denen Kinder in Berührung kommen - wir schauen uns gemeinsam die große Vielfalt an unterschiedlichen Gestaltungsweisen an und überlegen, wie wir mit Kindern in Kindergarten und Grundschule Bilderbücher im Dialog betrachten können. Gemeinsam erarbeiten wir kreative Zugänge zu Bilderbüchern für Kindergarten und Grundschule. Ziel der Fortbildung wird sein, viele praktische Anregungen für die eigene Arbeit zu bekommen und gemeinsam die Freude am Lesen zu erfahren.

Für Pädagogische Fachpersonal und MitarbeiterInnen in Kindergärten/Kitas und Grundschulen, BibliotheksmitarbeiterInnen

**Referentin:** *Christine Dreesen*

**Anmeldung bis Mo., 05.03.2018:**

Kath. Kreisbildungswerk, Tel. 08821 58501

**Gebühr:** € 30,00



### „Hasenwerkstatt“ – Ein Kreativnachmittag für Kinder in der Osterzeit

Für Kinder von 3–6 Jahren mit Begleitperson

Mo., 12.03.2018

15.00 Uhr

**Garmisch-  
Partenkirchen**

*Kath. Pfarrheim,  
Badgasse 6*

Die Blumen fangen an zu blühen, die Bäume werden langsam grün, überall wacht die Natur langsam auf. Wir lassen uns anstecken von dieser Fröhlichkeit und singen, basteln und spielen den Nachmittag rund um das Thema Frühling und Ostern.

**Leitung und Anmeldung:**

*Regina Kaufmann, Tel. 08821 3825*

**Gebühr:** € 5,00; *Gebühr pro Geschwisterkind:* € 3,00



### „Manege frei!“ – Einen Tag Zirkusluft schnuppern Für zirkusbegeisterte Familien und alle, die es werden wollen

Sa., 28.04.2018

10.00 Uhr

**Garmisch-**

**Partenkirchen**

Bürgermeister-

Schütte-Schule,

Turnhalle,

Hindenburgstr. 10

Die Akrobaten machen sich warm, die Löwen werden gefüttert, die Jongleure polieren ihre Bälle und die Seilspringer entknoten ihre Seile. Wer kennt sie nicht, diese Vorfreude, wenn eine Zirkusaufführung ansteht. Jetzt ist die Möglichkeit da, selbst in die Rolle der Artisten zu schlüpfen. Ob Akrobatik, Jonglage oder für die Kleinen auch die Raubtierdressur, hier kann man alles einmal ausprobieren. Mit Hilfe der alten Zirkushasen vom Kinder- und Jugendzirkus Pfarrelli wird den ganzen Tag ausprobiert und geprobt, so dass es am späten Nachmittag dann auch eine kleine interne Aufführung geben wird.

Zum Mittagessen bitte eine Brotzeit mitbringen. Eine andere Möglichkeit wäre eine gemeinsame Pizzabestellung.

Jugendliche vom „Zirkus Pfarrelli“ unter der Leitung von Susanne Weber gestalten den Tag.

Teilnahme für Kinder nur mit Begleitperson möglich.

**Anmeldung bis Mi., 25.04.:** Kath.

Kreisbildungswerk, Tel. 08821 58501

**Gebühr pro großer und kleiner Nase:**  
€ 8,00



### Dr. Döblingers geschmackvolles Kasperltheater Für alle Lachsüchtigen ab 3 Jahren

Mi., 09.05.2018  
15.00 Uhr  
**Garmisch-  
Partenkirchen**  
Kath. Pfarrheim  
Burgstr. 17

„Kaaasper! Kaaaaasper!“ „Ja i kimm ja scho!“ Endlich ist er wieder da, der berühmterberüchtigte Kasperl, und er hat seine Freunde auch alle dabei: die Großmutter, den Seppel, die Hexe, den Zauberer und viele andere Bewohner von Hinterwieselharing. Durch Josef Parzefall und Richard Oehmann erwachen sie zum Leben, mit manchen liebenswerten Eigenarten. Alles in allem ein lustiges Kasperltheater für Groß und Klein mit Lachgarantie!

**Vorverkauf:**

Kath. Kreisbildungswerk, Tel. 08821 58501  
Gebühr pro Person: € 6,00



© Dr. Döblingers Kasperltheater

### „... der Sommer, der ist da!“ Kreativnachmittag für Kinder Für Kinder von 3–6 Jahren mit Begleitperson

Mo., 25.06.2018  
15.00 – 17.00 Uhr  
**Partenkirchen**  
Pfarrheim,  
Badgasse 6

Egal, ob es draußen regnet, oder die Sonne scheint – wir freuen uns auf ihn, den Sommer! Damit er bei jedem Wetter Einzug hält und wir ihn gebührend begrüßen können, nehmen wir uns an diesem Nachmittag Zeit zum Basteln, Singen und Spielen rund um den Sommer.

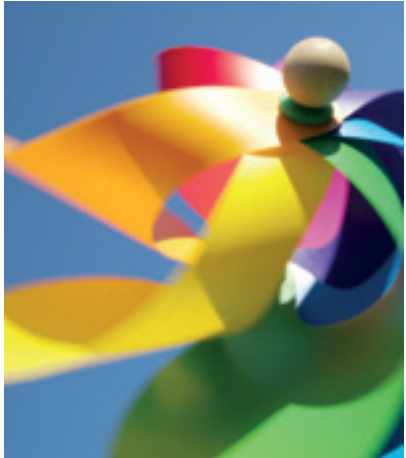
#### **Leitung und Anmeldung:**

*Regina Kaufmann; EKP-Referentin;  
Tel. 08821 3825*

**Gebühr:** € 5,00; *Gebühr pro Geschwisterkind:* € 3,00



Fordern Sie bitte  
unseren Faltflyer  
„Familie bewegt“ an.



© fotografiche.eu - fotolia.com

### „Auszeit“ für junge Mütter in der Rushhour des Lebens

Sa., 30.06.2018  
10.00 - 17.00 Uhr  
**Eschenlohe**  
Pfarrheim,  
Bahnhofstr.1

Schon mal gehört: „Wann gibt's Essen? Ich will was Süßes! Wo sind die Fußballschuhe? Der Kleine hat die Windeln voll!...“ Typische Sätze aus der Rushhour des Familienlebens. Sie wollen da mal raus?

Das könnte helfen: Ein Tag Pause vom Familienalltag, um an einem schönen Ort drinnen und draußen eigene Kraftquellen zu finden, Energiefresser aufzuspüren und zu beseitigen. „Es ist Zeit für Erfahrungsaustausch über eigene Bilder und Vorbilder, die sich auch in der Bibel finden lassen, für gute Gespräche, stille und kreative Impulse.“ Gönnen Sie sich eine Auszeit, um wieder gut gelaunt und gelassen den Herausforderungen des Alltags begegnen zu können!

**Leitung:** *Christina Zellinger; Dipl. Sozialpädagogin, Mutter von 3 Kindern und Margareta Michalczyk, Dipl. Religionspädagogin (FH), Beauftragte für Theol. Erwachsenenbildung beim Kreisbildungswerk*

**Anmeldung** bis 26.06.2018

**Gebühr** (einschl. Verpflegung) € 20,00



© C. Zellinger



Gesundheitsbildung

Gesund-sein,  
Körper und Seele  
und die Kraft in unserer Kultur



  
KBW GAP

## Pilates und Yoga

*mittwochs*

*8.00 - 9.15 Uhr*

**Murnau**

*Kath. Pfarrheim,*

*Mayr-Graz-Weg 8*



*Karin Christmann*

Ein Pilates-Lehrsatz lautet: „Lass die Bewegung aus einer starken Mitte fließen“. Diese Mitte, das Kraftzentrum „Powerhouse“ ist der Ausgangspunkt für jede Bewegung. Die Konzentration auf die Übung führt zu einer korrekten Ausrichtung, Haltung und Stabilisation des Körpers. Die Atmung ist der Motor für die Pilates-Körperarbeit. Eine bewusste Atmung unterstützt bei der Wahrnehmung und Aktivierung der Tiefenmuskulatur, dadurch wird das Gefühl für den eigenen Körper sensibilisiert. Jede Pilates-Übung wird präzise, konzentriert und bewusst angeleitet und durchgeführt. Alle an einer Bewegung beteiligten Muskeln werden aktiviert. Gleichmäßig fließende Bewegungen und das Zusammenspiel von Bauch, Rücken und Beckenboden führen zu einer starken Körpermitte, einer aufrechten Haltung und anmutigen Bewegungen. Pilates ist ein ausgewogenes System von Bewegungen, das Körper, Geist und Seele gut tut

*Bitte bringen Sie eine Matte mit!*

*Wichtiger Hinweis: Dieses Training ist nicht geeignet für sportlich ungeübte Menschen.*

**Leitung:** Karin Christmann, Gedächtnistrainerin BVGT, Gesundheitspädagogin, Bewegungstherapeutin, Rückenschullehrerin.

**Anmeldung:** Kath. Kreisbildungswerk, Tel. 08821 58501

## Yoga – aus der Bewegung in die Stille

Di., 30.01.2018  
19.00 – 20.30 Uhr  
**Ohlstadt**  
Klinik  
Boschetstr. 5

Do., 01.02.2018  
19.30 – 21.00 Uhr  
**Eschenlohe**  
Schule,  
„saidabei“-Raum  
Murnauer Straße 13



Rosa-Maria  
Frombeck

Bei Asanas, Atem- und Entspannungsübungen entdecken wir unsere Vitalität und innere Harmonie. Bitte bringen Sie eine Decke, Matte und Sitzkissen mit und ziehen Sie bequeme Kleidung an.

**Leitung:** Rosa-Maria Frombeck; „Die Schwerpunkte meiner Ausbildung zur ärztlich geprüften Yogalehrerin: Hatha-Yoga (nach den Richtlinien des Europäischen Mindestanforderungsprogrammes EMP und den BDY Richtlinien), Pranayama, Bandha und Mudra, Philosophie und Grundlagentexte des Yoga, Methodik und Didaktik – Unterrichtsgestaltung, Weiterbildung: Fachdidaktik für Yoga-Lehrer bei Anna Trökes. Seit 1997 gebe ich in Ohlstadt und Eschenlohe Yoga-Kurse für das Kath. Kreisbildungswerk. Mein Motto lautet: „Es gibt immer nur einen richtigen Weg – deinen eigenen.“

**Anmeldung:** Kath. Kreisbildungswerk, Tel. 08821 58501

**Gebühr für 12 Treffen:** € 108,00



Unser Ausbilder Stephan Sprenger (links) im Erste-Hilfe-Kurs im BRK Lehrsaal in Murnau



## Fit in Erster Hilfe

Wer anderen helfen will, muss sich selbst sicher fühlen. Werden Sie in drei Stunden fit in Erster Hilfe. Sicher!

### Unsere Termine:

In GAP jeweils Montag, den 19.3.2018 und 11.6.2018

In Murnau Donnerstags, den 15.3.2018 und 19.7.2018

(jeweils von 14.00 - 17.00 Uhr. Die Kursgebühr beträgt 15 €)

### Informieren und anmelden:

online unter [www.brk-gap.de/ErsteHilfe](http://www.brk-gap.de/ErsteHilfe)  
per Mail an [ersthilfe@kvgarmisch.brk.de](mailto:ersthilfe@kvgarmisch.brk.de)  
oder rufen Sie uns an:  
Tel.: 08821-94 32 112

### Heilsames Singen in Eschenlohe...

Ab Di., 30.01.2018, **Winterblock**  
alle 14 Tage  
19.30 - 21.30 Uhr

Ab Di., 08.05.2018, **Sommerblock**  
alle 14 Tage  
19.30 - 21.30 Uhr  
**Eschenlohe**  
Kath. Pfarrsaal,  
Bahnhofstr. 1



*Gabriela Wanger*

... macht Freude, entspannt und verbindet, läßt uns abschalten vom Alltag und Kraft tanken. Jeder Mensch ist in der Lage zu singen, dazu sind weder Notenkenntnisse noch musikalische Vorkenntnisse erforderlich! Im Vordergrund steht die Freude an der eigenen Stimme, am gemeinsamen Klang, am Miteinander - Sein. ‚Heilsames Singen‘ ist eine Mischung aus Singen, Bewegung und Tanz, aus Tönen und Lauschen, aus Singen und sich - besingen - lassen... Wir singen Lieder und Mantren aus aller Welt, sowie heilsame Kraft und Rituallieder, die das Leben und die Seele besingen. Alle Lieder werden auf einfache Weise ohne Noten erlernt und laden ein zum spontanen Mitsingen! Jede Stimme ist so wie sie ist herzlich willkommen - die Singbegeisterten, die vorsichtigen SängerInnen und alle, die von sich glauben, gar nicht singen zu können! *Einzelne Abende bzw. Schnupperabende möglich (12 Euro/Abend)*

**Leitung:** *Gabriele Wanger, examinierte Krankenschwester und zertifizierte Singleiterin für Heilsames Singen gibt gerne Auskunft: Tel. 08846 92 18 920*  
**Gebühr** für 5 Treffen: € 45,00  
*(Bezahlung vor Ort bei Kursbeginn)*

## „Treffpunkt Gesundheit bei den Waldburg-Zeil Kliniken“

Die Veranstaltungsreihe, die die Klinik Oberammergau – Zentrum für Rheumatologie, Orthopädie und Schmerztherapie, eine Fachklinik der Waldburg-Zeil Kliniken, gemeinsam mit den großen Trägern der Erwachsenenbildung im Landkreis Garmisch-Partenkirchen, der Volkshochschule und dem Katholischen Kreisbildungswerk, anbietet, stellt aktuelle Gesundheitsthemen informativ, anschaulich und verständlich dar. Fachärzte und weitere Experten informieren Sie über Ursachen, Krankheitsverläufe und Therapiemöglichkeiten verschiedenster Krankheitsbilder sowie Vorsorgemöglichkeiten.

Selbstverständlich können nach dem Vortrag noch Fragen an den Referenten gestellt werden.

*Der Eintritt zu allen Vorträgen ist frei.*



WZL 16801-002



WALDBURG-ZEIL  
KLINIKEN

Sicherheit geben.  
Den Menschen im Blick.

Klinik Oberammergau  
Zentrum für Rheumatologie,  
Orthopädie und Schmerztherapie  
D-82487 Oberammergau  
Telefon: +49 (0) 8822 914-0

[www.klinik-oberammergau.de](http://www.klinik-oberammergau.de)

Ein Stück Leben.

### Knie- und Schulterendoprothetik beim Rheumatiker

Mi., 07.02.2018

19.30 Uhr

**Oberammergau**

**Klinik**

*Oberammergau,*

*Vortragsraum*

*Hubertusstr. 40*



*Dr. med*

*Martin Arbogast*

Die Endoprothetik, also der Gelenkersatz, nimmt einen immer größeren Stellenwert in der operativen Behandlung von schmerzhaften Erkrankungen der Kniegelenke ein. Dabei werden die Altersgrenzen immer fließender: auch bei unter Fünfzigjährigen ist die Endoprothetik möglich, sinnvoll und die Zahlen steigen an. Rheumatische Erkrankungen spielen dabei eine große Rolle und es sind gute Ergebnisse nach Knieendoprothetik bei jüngeren Rheuma-Patienten vorhanden. Auch der Schultergelenkersatz hat sich beim Rheumatiker weiterentwickelt und es sind gute Ergebnisse gerade im Langzeitverlauf zu erwarten.

**Referent:** *Dr. med Martin Arbogast, Chefarzt der Abteilung für Rheuma-orthopädie und Handchirurgie in der Klinik Oberammergau*



## „Ernährungswahnsinn“

Mi., 07.03.2018

19.30 Uhr

**Oberammergau**

**Klinik**

Oberammergau,

Vortragsraum

Hubertusstraße 40



Anne Och

In der Ernährung hat sich in den letzten Jahren viel getan. Waren Veganer bis vor einigen Jahren absolute Exoten, finden sich mittlerweile immer mehr vegane Produkte im Supermarkt. Auch sogenannte Superfoods und Eiweißshakes, Smoothies und „to-go“-Produkte sind aus dem Einzelhandel nicht mehr wegzudenken. Festzustellen ist: Die Verbraucher wissen besser denn je über ihr Essen Bescheid – dennoch nimmt die Zahl der ernährungsbedingten Zivilisationskrankheiten zu. Es scheint, als laufe irgendwas schief in den Einkaufswägen der Nation. In ihrem Vortrag wird die Diätassistentin der Klinik Oberammergau, Anne Och, ganz ohne erhobenen Zeigefinger über Ernährungstrends wie low carb und low fett sprechen. Und dabei auch immer wieder auf neue „Superlebensmittel“, Mythen in der Ernährung und verheißungsvolle Versprechungen der Lebensmittelindustrie eingehen.

**Referentin:** Anne Och

Diätassistentin



### Stellenwert der Sporttherapie in Rehabilitation und Vorsorge

Mi., 11.04.2018

19.30 Uhr

**Oberammergau**

Klinik

Oberammergau,

Vortragsraum

Hubertusstraße 40



*Dr. med*

*Peter Keysser*

Vor dem Hintergrund der demografischen Entwicklung und der länger werdenden Lebensarbeitszeiten einerseits, sowie bei deutlich zunehmendem Anspruch an Sport- und Freizeitaktivitäten auch in höherem Alter andererseits, spielt die Sporttherapie im Rahmen der Rehabilitation und im Rahmen von Vorsorgemaßnahmen zunehmend eine wichtige Rolle. Herr Dr. Keysser wird in seinem Vortrag Informationen und Tipps zum individuellen Trainingsaufbau, zur Prophylaxe von Sportverletzungen, Überlastungsschäden sowie zu altersgruppenabhängigen Besonderheiten in der Sporttherapie berichten. Es besteht die Möglichkeit das komplett neu ausgestattete Therapiegebäude mit medizinischen Trainingseinheiten etc. im Anschluss an den Vortrag zu besichtigen.

**Referent:** *Dr. med. Peter Keysser*  
*Chefarzt Abteilung Rehabilitation*





## Tanztherapie

### Wir alle sind Tänzerinnen und Tänzer auf dem Parkett unseres Lebens

Mi., 16.05.2018

19.30 Uhr

**Oberammergau**

Klinik

Oberammergau,

Vortragsraum

Hubertusstraße 40



*Elisabeth Erhardt*

Der Tanz ist eine der ältesten Ausdrucksformen und verbindet uns Menschen seit jeher. Die Tanztherapie als künstlerische Psychotherapiemethode nutzt das kreative Potential des Menschen und verhilft zu einer stabilen Gesundheit auf körperlicher, psychischer und sozialer Ebene. Der Tanz bringt Freude und Gelassenheit in unser Leben. Indem wir uns in der Bewegung achtsam erspüren, können wir uns selbst tiefer kennen lernen und vielleicht sogar neu entdecken. Tanztherapie findet dabei in einem breiten Feld Einsatz: bei körperlichen Beschwerden, psychischen Leiden, im pädagogischen Bereich, im Alter, zur Gesundheitsprävention und in der Selbsterfahrung. Tanz ist Kommunikation. Wir haben im Tanz die Möglichkeit uns im Kontakt mit anderen Menschen zu erfahren und gewohnte Erlebens- und Verhaltensmuster aufzudecken, zu reflektieren und alternative Bewegungsmöglichkeiten zu finden. Dieser praktische Vortrag bietet Ihnen einen lebendigen Einblick in die Methode der Tanztherapie. Es sind keine Tanzvorkenntnisse notwendig.  
**Referentin:** *Elisabeth Erhardt, Klinische- und Gesundheitspsychologin, MSc, Tanz- und Bewegungstherapeutin*



### Cannabis, „Schmerz lass nach Einsatz von medizinischem Cannabis bei chronischen Schmerzen: Heilsbringer oder Sackgasse?

Di 05.06.2018

19.30 Uhr

**Oberammergau**

Klinik

Oberammergau,

Vortragsraum

Hubertusstraße 40



Dr. med

Anja Heuckeroth

Immer mehr Menschen in Deutschland leiden unter chronischen Schmerzen wie Kopf-, Rücken-Bauch- und Nervenschmerzen sowie anderen Schmerzen. Diese Menschen haben oft bereits eine lange Odyssee von Arztbesuchen hinter sich, verschiedene medikamentöse Behandlungsstrategien wurden teilweise erfolglos ausprobiert. Seit dem 01.03.2017 ist ein neues Gesetz zur Änderung betäubungsmittelrechtlicher und anderer Vorschriften in Kraft getreten, was die Verordnung von medizinischem Cannabis in Deutschland erstmals möglich macht. Der Vortrag beschäftigt sich mit allen Fragen, die sich um die Verordnungsfähigkeit von Cannabis stellen wie z.B. Welche Patienten können Cannabis verordnet bekommen, welche Einnahmearten sind möglich, welche Dosierungen sind typisch, uvm.

**Referentin:** Dr. med Anja Heuckeroth  
Chefärztin der Abteilung für Anästhesie  
und interventionelle Schmerztherapie



## Infektion und Gelenkbeschwerden Vom Zeckenbiss zur Gelenkerkrankung

Mi 18.07.2018

19.30 Uhr

**Oberammergau**

Klinik

Oberammergau,

Vortragsraum

Hubertusstraße 40



*Dr. med.  
Frank Schneider*

Immer häufiger werden wir von Zecken, oft unbemerkt gebissen. Nicht jeder Zeckenbiss ist gefährlich und Ursache für eine schwerwiegende Erkrankung. Trotzdem ist es wichtig wachsam zu sein. Wie wir uns schützen können, welche Beschwerden als Erkrankungshinweis gelten und wie eine gezielte Erstversorgung aussieht. Gelenkerkrankungen können jedoch auch durch Infektionen anderer Art ausgelöst werden. Diese benötigen eine fachgerechte Behandlung, die den Heilungsprozess fördert. Dr. med. Frank Schneider wird genau über diese Thematiken und Behandlungsmethoden informieren und aufklären.

**Referent:** *Dr. med Frank Schneider*  
*Hausarzt und Facharzt für Innere Medizin*  
*und Rheumatologie*

### Entschlacken, Entschleunigen, Entspannen: Ein Los-Lass-Tanznachmittag zum Beginn der Fastenzeit

Sa., 17.02.2018

14.30 Uhr

**Seehausen**

Tanzraum am

Staffelsee,

Im Aufeld 14



*Dorothea Voss*

Einmal nicht Deinen Verstand, sondern Deinen Körper spüren lassen, was es dies Jahr in der Fastenzeit loszulassen gilt: Anspannung, Hektik, Unachtsamkeit, Ansprüche, Leistungsdruck, Helfersyndrom, Maßlosigkeit...? Auf etwas andere Art in Dein persönliches Fasten-Thema einsteigen mit lösenden Tönen, ausleitenden Massagen, wohltuender Bewegung und befreiendem Tanz. Alte Schlacken loswerden, innerlich leichter werden, in der Entschleunigung Dein eigenes Tempo und Dein eigenes Maß entdecken.

**Leitung:** *Dorothea Voss ist Diplomtheologin und psychologische Heilpraktikerin, arbeitet seit mehr als 20 Jahren als Sozialpädagogin und freiberufliche Tanz- und Körpertherapeutin schwerpunktmäßig mit Frauen. Am Staffelsee hat sie einen Tanzraum und Praxis für ganzheitliche Therapie (Schwerpunkt Essstörungen und Trauma) eröffnet.*

**Anmeldung bis 14.02.2018:** *Kath. Kreisbildungswerk, Tel. 08821 58501*

**Gebühr (einschl. Verpflegung in der Kaffeepause) € 50,00**



## Ashtanga-Yoga I

### Sportlich-meditatives Yoga für alle Altersgruppen

Ab Mo., 19.02.2018  
18:15 - 19:45 Uhr  
**Murnau**  
Kath. Pfarrsaal,  
Mayr-Graz-Weg 8



*Dinah Arosa Marker*

Im Ashtanga-Yoga wird eine feststehende Serie von Yoga-Positionen durchgeführt, die, begleitet von tiefer, gleichmäßiger Atmung, fließend ineinander übergehen. Dieses Yoga ist sportlicher und dynamischer als die meisten Yogaformen (Schwitzen ist erwünscht!), wobei im kontinuierlichen Fluß der Bewegungen tiefe Meditation stattfindet. Die Übungen fordern und fördern unsere geistige Konzentration und körperliche Ausdauer und wirken reinigend auf Körper, Geist und Seele. Sie vermitteln uns Entspannung, Kraft und Lebensfreude. Nicht geeignet ist Ashtanga-Yoga für Menschen mit ernstlichen gesundheitlichen Beschwerden oder für Frauen in der Schwangerschaft. Bei Fragen wenden Sie sich bitte an die Kursleiterin Dinah Marker, Tel. 08841 - 90543.

**Leitung:** *Dinah Arosa Marker ist Heilpraktikerin für Klangheilung, Ganzheitliche Stimmfaltung, Sanfte Wirbelsäulenkorrektur und Traditionelle Chinesische Medizin in Murnau. Von 1992-94 lernte sie Ashtanga Yoga im Boulder Yoga Institute bei Richard Freeman, USA. Seit 1995 leitet sie regelmäßig Ashtanga Yoga - Kurse in Murnau.*

**Anmeldung:** Kath. Kreisbildungswerk,  
Tel. 08821 58501

**Gebühr für 11 Treffen:** € 99,00

### Faszien-Training für Frauen

#### Kostenloser Infoabend

Mo., 19.02.2018

19.30 Uhr

**Garmisch-Partenkirchen**

Kath. Pfarrheim,

Badgasse 6



Elisabeth Fritzsch

Unter Faszien-Training versteht man ein gezieltes Training des kollagenen, bindegewebigen Ganzkörpernetzes, das den Körper dreidimensional durchzieht und alle Muskelfasern einhüllt und miteinander verbindet. An diesem Abend erhalten Sie ausführliche Informationen über das Thema und die Inhalte der beiden Kurse, die ab dem 26. Februar beginnen.

**Referentin:** *Elisabeth Fritzsch, exam. Krankenschwester, Weiterbildung zur Urotherapeutin, Beckenbodentherapeutin, Atemtherapeutin nach Middendorf, zert. Faszientrainerin, Seminartätigkeit seit 1991*

### Faszien-Training für Frauen

#### Mit Elementen aus dem Beckenbodentraining

Mo., 26.02.2018

19.15 - 20.15 Uhr

#### **Für Frauen im reiferen Alter**

In diesem Kurs steht das Beckenbodentraining im Vordergrund.

Mo., 26.02.2018

20.30 - 21.30 Uhr

jeweils

**Garmisch-Partenkirchen**

Kath. Pfarrheim

Badgasse 6

#### **Für bewegliche Frauen**

Schwerpunkt hier ist das Faszien-Training mit Beckenbodenübungen.

Trainiert wird mit spezifischen Sequenzen von Körperübungen, aber auch mit der Faszienrolle, um die Faszien des ganzen Körpers von Verklebungen zu befreien, sie elastisch und dehnbar zu machen und um ihre Spannkraft und Stabilität zu erhöhen. Der Kurs beinhaltet ebenso wichtige Elemente aus dem Beckenbodentraining mit gezielten Übungen zur muskulären und faszialen Kräftigung des Beckenbodens und der Rumpfmuskulatur.

**Leitung:** *Elisabeth Fritzsch*

**Anmeldung:** *Kath. Kreisbildungswerk, Garmisch-Partenkirchen, Tel. 08821 58501*

**Gebühr für 12 Treffen:** € 115,00

## Feldenkrais Bewußtheit durch Bewegung

**Abendgruppe I**  
Ab Di., 06.03.2018  
18.30 - 20.00 Uhr

**Abendgruppe II**  
Ab Di., 05.06.2018  
18.30 - 20.00 Uhr  
jeweils

**Garmisch-  
Partenkirchen**  
Caritas-Zentrum,  
Dachgeschoss,  
Dompfaffstr. 1



*Sr. Margit Bauschke*

Zahlreiche Aufgaben unseres Alltags erledigen wir mit soviel Kraft und Anstrengung, dass es uns erschöpft. Wie bringen wir Leichtigkeit in unser Handeln und bleiben zugleich ausdauernd und konzentriert?

Mit der Feldenkrais -Methode gehen wir einen möglichen Weg. Die mit Achtsamkeit ausgeführten Bewegungen lassen uns spüren und erleben, wie sich Leichtigkeit und Ausdauer verbinden können. Wir lassen überflüssige Anstrengungen los und fühlen uns wohl.

Wir erfahren uns als Menschen, die fähig sind, das zu tun, was uns angemessen ist, das, was uns in unserer Entwicklung weiter bringt.

*Die Kurse können einzeln oder als Gesamtkurs gebucht werden!*

**Leitung:** *Sr. Margit Bauschke OP ist Gilde-lizenzierte Feldenkraislehrerin*

**Anmeldung:** *Kath. Kreisbildungswerk,  
Garmisch-Partenkirchen,  
Tel. 08821 58501*

**Gebühr für 6 Treffen:** € 54,00;  
**Gebühr für Kurs I plus II:** € 108,00

## Hatha-Yoga

Ab Mo., 09.04.2018 **Frühjahr-Sommer I**  
17.00 - 18.15 Uhr

Ab Mo., 09.04.2018 **Frühjahr-Sommer II**  
18.30 - 19.45 Uhr

Ab Mo., 09.04.2018 **Frühjahr-Sommer III**  
20.00 - 21.15 Uhr

Ab Mi., 11.04.2018 **Frühjahr-Sommer IV**  
18.00 - 19.15 Uhr

jeweils

**Garmisch-Partenkirchen**

Caritas-Zentrum,  
Dachgeschoss,  
Dompfaffstr. 1



Petra Roth-Kindler

Das Hatha-Yoga bietet uns eine Methode um Kraft und Ruhe gleichzeitig zu erleben. So entdecken wir die Kraft und Geschmeidigkeit des Körpers mit Hilfe bewährter Übungen aus dem Yoga und schaffen dadurch mehr Raum und Bewusstsein für den Atem. Gleichzeitig führt uns der Atem durch die Übungen und unterstützt die entspannte Konzentration, mit der wir zu mehr innerer Stabilität finden. Somit entsteht Achtsamkeit und Ruhe der Gegenwartigkeit.

**Leitung:** Petra Roth-Kindler praktiziert seit ihrem 18. Lebensjahr selbst Yoga. Ausbildung im Deutschen Yogalehrer Verband, an der Sebastian Kneipp Akademie in Bad Wörishofen, Methode nach B.K.S. Iyengar. Weiterbildungen bei verschiedenen Yoga-Lehrern und in Körper- und Energiearbeit.  
**Gebühr für 14 Treffen:** € 126,00

## Hatha-Yoga

Ab Di., 10.04.2018 **Frühjahr-Sommer V**  
18.15 - 19.30 Uhr

Ab Di., 10.04.2018 **Fortgeschrittene**  
19.45 - 21.00 Uhr

jeweils

**Farchant**

Kindergarten  
St. Andreas,  
Turnhalle,  
Wankstraße 13

**Leitung:** Petra Roth-Kindler

**Gebühr für 13 Treffen:** € 117,00



## Hatha-Yoga

Ab Do., 12.04.2018  
17.30 - 18.45 Uhr  
**Oberau**  
Kath. Pfarrheim

### Frühjahr-Sommer VI

**Leitung:** Petra Roth-Kindler  
**Anmeldung:** Kath. Kreisbildungswerk,  
Garmisch-Partenkirchen, Tel. 08821 58501  
**Gebühr für 13 Treffen:** € 117,00



## Time out statt Burnout Yoga für Männer

Ab Mi., 11.04.2018  
19.30 - 20.45 Uhr  
**Garmisch-Partenkirchen**  
Caritas-Zentrum,  
Dachgeschoss,  
Dompfaffstr. 1

Erfahren Sie die Möglichkeit, von Härte zu Kraft zu kommen, aus der heraus Sie eine neue Flexibilität erleben können. Während des Übens mit dem Körper kann der Geist sich über die Konzentration beruhigen, bis die gemeinsame Entspannung von Körper und Geist ein neues Lebensgefühl zulässt.  
**Leitung:** Petra Roth-Kindler  
**Gebühr für 14 Treffen:** € 126,00

**Kathan**  
**ERGONOMIE**

Fachgeschäft für gesunde  
Büro-, Sitz- und Schlafmöbel

Büromaschinen, -zubehör  
eigene Werkstätte

Bahnhofstraße 21  
82467 Garmisch-Partenkirchen  
Telefon 08821/591 09  
Telefax 08821/591 27  
[www.kathan-ergonomie.de](http://www.kathan-ergonomie.de)  
e-mail: [kathan@kathan-ergonomie.de](mailto:kathan@kathan-ergonomie.de)

#### Öffnungszeiten:

Mo. - Fr. 9.30 - 12.30 u. 15.00 - 18.00 Uhr  
Samstag 10.00 - 12.30 Uhr  
und nach Vereinbarung

### Ashtanga-Yoga II Sportlich-meditatives Yoga für alle Altersgruppen

Ab Mo., 11.06.2018  
18.15 - 19.45 Uhr  
**Murnau**  
Kath. Pfarrsaal,  
Mayr-Graz-Weg 8

Beschreibung s. Kurs I, S. 94  
**Leitung:** Dinah Arosa Marker  
**Anmeldung:** Kath. Kreisbildungswerk,  
Tel. 08821 58501  
**Gebühr** für 7 Treffen: € 63,00

### Verbunden mit der Natur im Netz des Lebens tanzen Workshop

Sa., 23.06.2018  
14.00 Uhr  
**Riegsee-Aidling**  
Seminarhaus  
im Blauen Land,  
Kirchberg 10



Silvia  
Nestler-Mankau

Eingebunden in schöne Natur begeben wir uns auf eine Reise zu unserer eigenen inneren Natur und zu unseren Kraftquellen. Mit Tanz und Bewegung sowie Übungen der Tiefenökologin Joanna Macy, von der u. a. der inzwischen auf der ganzen Welt durchgeführte „Ulmentanz“ initiiert wurde, erleben wir die Verbindung mit der Natur und dem Leben. Die heilsamen Bewegungen umspannen Körper, Geist und Seele und bringen den Menschen zugleich in Einklang mit sich und dem „Ganzen“, bringen aber auch Ruhe und Gelassenheit für unsere alltäglichen Herausforderungen.

**Leitung:** Silvia Nestler-Mankau ist zertifizierte Leiterin für kreativen Tanz und heilsame Bewegung und zertifizierte Leiterin für Holistische Tanz- und Bewegungstherapie (bei Barbara Hundshammer am „Zentrum In BeWEGung kommen“, München)

**Anmeldung bis 18.06.2018:**  
Kath. Kreisbildungswerk, Garmisch-Partenkirchen, Tel. 08821 58501  
**Gebühr:** € 40,00

# Die Spuren der Geschichte und die Bedeutung der Zeit



### Hexen und Heilige Glaube und Aberglaube im Werdenfelser Land – Ortsführung

Fr., 02.02.2018

18.00 Uhr

Fr., 02.03.2018

19.00 Uhr

#### **Garmisch- Partenkirchen**

Garmisch

Schneggsteg,

Nähe Aschenbrenner

Museum,

Loisachstraße

Diese atmosphärische Abendführung nimmt Sie mit auf eine Zeitreise ins 16. Jahrhundert. Wir beleuchten eine dunkle Zeit im Werdenfelser Land, als die Scheiterhaufen brannten und Denunziationen an der Tagesordnung waren. Was machte eine Frau zur Hexe und warum fielen Els Schlamp und weitere 50 Werdenfelser Bürger dem Hexenwahn zum Opfer? Wir führen Sie durchs historische Garmisch und treten mit Ihnen ein in die Glaubens- und Vorstellungswelt einer längst vergangenen Zeit. Über Rau(h)nächte und Wetterläuten werden Sie ebenso viel erfahren wie über den Hauswurz auf dem Dach, den Schluckzettel im Brot und den Kreuzschnabel im Käfig. Unser abendlicher Spaziergang führt uns außerdem in die mystische Alte Kirche, wo sich der Werdenfelser gegen unheilvolle Kräfte und Einflüsse vor allem durch Fürbitten an die jeweils zuständigen Heiligen wandte.

Zum Abschluss wärmen wir uns an einem stimmungsvollen Ort mit Hexenpunsch und Zauberbrot auf und lauschen ausgewählten Texten aus der „Hexenliteratur“.

Stationen unserer Hexentour: Alt-Garmisch, Alte Kirche, Gelbes Haus (ehem. Art-Galerie)  
Dauer der Führungen ca. 2-2,5 h Stunden;  
die drei Leiterinnen sind zertifizierte Gästeführerinnen. Die Teilnehmerzahl ist auf 35 Personen begrenzt!

**Leitung:** *Christiane Schupp,  
Jutta Straßenmeyer, Monika Tischer*

**Anmeldung:** *Kath. Kreisbildungswerk,  
Tel. 08821 58501*

**Gebühr** (inkl. Zauberbrot und Hexenpunsch): € 17,50



# WALD, GEBIRG UND KÖNIGSTRAUM MYTHOS BAYERN



**3. MAI – 4. NOVEMBER 2018**  
Kloster Ettal, täglich 9 – 18 Uhr // [www.hdbg.de](http://www.hdbg.de)

Die Landesausstellung 2018 wirft einen Blick auf den „Mythos Bayern“ und zeigt, dass es der Wald, die Berge und der Märchenkönig Ludwig II. sind, die das Bayernbild ganz wesentlich ausmachen.

#### Eintrittspreise

Erwachsene 12 €, ermäßigt 10 €, Familienkarte 24 €,  
Kinder und Jugendliche (6 bis 18 Jahre) 2 €,  
Schüler im Klassenverband 1 € (ohne Führung)  
Kombikarte mit Schloss Linderhof:  
Erwachsene 15 €, ermäßigt 12 €, Familienkarte 30 €

#### Führungen für Gruppen

Bis 15 Personen 60 € zzgl. Eintritt, ab 15 Personen 4 € pro Person  
zzgl. ermäßigter Eintritt

**Anmeldung zur Führung unter Telefon 0821 45057-457**

### **Kultur vor Ort – Kulturbeutel e.V. Ein Blick hinter die Kulissen der Kulturangebote in Garmisch-Partenkirchen**

*Mo., 26.02.2018  
18.30 – 20.00 Uhr  
**Garmisch-  
Partenkirchen**  
Theater U1,  
Richard-Strauss-  
Platz*

Bunt, frech und grenzenlos - so präsentiert sich seit 1986 das Programm der Kleinkunsthöhle Kulturbeutel im U1. Etablierte und neue Kabarett-, Comedy- und Musik-Stars treten seit mehr als 30 Jahren hier auf. Zuschauer wie Künstler lieben die ungewöhnlich intime Atmosphäre der U1-Bühne. „Kultur vor Ort“ wird mit den Macherinnen und Machern des Kulturbeutel e.V. einen Blick hinter die Kulissen werfen: wie kommt das abwechslungsreiche Programm zustande, wie gewinnt man die Künstler, wie funktioniert die ehrenamtliche Arbeit im Verein, welche Rolle spielt der Kulturbeutel für die Kulturszene in Garmisch-Partenkirchen...? Die Antworten auf diese und weitere Fragen werden uns einen sicherlich spannenden Einblick in die erfolgreiche Arbeit des Kulturbeutel geben.

*Eine Veranstaltungsreihe in Zusammenarbeit mit dem Kath. Kreisbildungswerk und der Orga-Gruppe Kulturschaffende Garmisch-Partenkirchen*

Lieder und ihre Herkunft  
Singkreis

Di., 06.03.2018  
19.00 - 20.30 Uhr

Leitung: Ursula Köhler

**Saulgrub**  
Aura-Hotel,  
Kur- und  
Begegnungszentrum  
Alte Römerstr. 41-43  
Weitere Termine:

10.04.2018

08.05.2018

12.06.2018

10.07.2018



buchhandlung  
**ADAM**

**buchhandlung ADAM**, Am Kurpark 20, 82467 Garmisch-Partenkirchen  
Telefon: 08821 / 5 73 75, info@buch-adam.de, [www.buch-adam.de](http://www.buch-adam.de)  
Öffnungszeiten: Mo-Fr 9:30 Uhr bis 18:30 Uhr, Sa 9:30 Uhr bis 17:00 Uhr

## Die Geschichte der Brille seit 1381 Lebendige Werkstatt Partenkirchen

Fr., 06.04.2018  
15.00 Uhr  
**Garmisch-  
Partenkirchen**  
Werdenfels Museum  
Ludwigstraße 47

Referent: *Johann Faust Optikermeister*



Fotoquelle: „Brillen“ von Frank Rossi, Callway Verlag, München 1989

## Märchen für Erwachsene Weisheiten aus alten Erzählungen

Di., 24.04.2018  
19.00 - 20.30 Uhr  
**Saulgrub**  
Aura-Hotel,  
Kur- und  
Begegnungszentrum  
Alte Römerstr. 41-43  
Weiterer Termin:  
19.06.2018

Referentin: *Maria Schuhmacher*

## Wanderung im Frühlingswald Frühlingserwachen im Bergwald am Ettaler Sattel

Sa., 05.05.2018  
13.30 Uhr  
**Ettal**  
Parkplatz am  
Ettaler Sattel  
(kostenpflichtig)

Leitung: *Christina Bauer, Försterin*  
Anmeldung bei *Gabriele Daisenberger*,  
Tel. 0174 100 26 59  
Gebühr: € 4,50



© C. Bauer



## Kultur vor Ort: Museum Aschenbrenner

Von der Idee zur Vernissage – Was macht Museumsarbeit aus?

Mo., 14.05.2018

18.30 Uhr

**Garmisch-Partenkirchen**

Museum

Aschenbrenner,

Loisachstr. 44

Ein Blick hinter die Kulissen der Kulturangebote in Garmisch-Partenkirchen

*Eine Veranstaltungsreihe in Zusammenarbeit mit dem Kath. Kreisbildungswerk und der Orga-Gruppe Kulturschaffende Garmisch-Partenkirchen*

**Leitung:** Karin Teufl, Museumsleiterin



STADT LAND GWAND

Unsere Produkte können Geschichten erzählen. Sie zeugen von handwerklicher Leidenschaft, hochwertigen Materialien und individuellem Charakter. Für ein gutes Lebensgefühl.

*Grasegger*

Am Kurpark 8  
82467 Garmisch-Partenkirchen

[www.grasegger.de](http://www.grasegger.de)

**Ihr Haus für Tradition und Gegenwart.**

### Die ehemalige Klosterkirche Heilig Kreuz in Polling Kirchenführung mit Orgelvorführung

Fr., 06.07.2018

16.30 Uhr

**Polling**

Klosterkirche

Kirchplatz 3

Die spätgotische Kirche mit Stuckaturen im Renaissancestil des Wessobrunners Georg Schmutzer und Rokokoausstattung ist mit diesem gelungenen Mix der Stile eine der bedeutendsten Kirchen im oberbayerischen Kulturraum. Im 18. Jahrhundert entwickelte sich das Augustiner-Chorherren-Stift zum Zentrum der Aufklärung in Bayern. Es verfügte mit 80.000 Bänden über die zweitgrößte Bibliothek in Bayern.

Wir besichtigen die Kirche und die Reliquienkammer, in der sich zudem noch ein geheimer, bislang nicht erforschter Zugang verbirgt (dazu mehr bei der Führung). Außerdem dürfen wir die Pirchner-Orgel hören, die 2004 eingeweiht wurde.

Anschließend ergibt sich die Möglichkeit zu einem gemütlichen Beisammensein mit Klosterwirt.

**Leitung:** *Andrea Hähle; Studium der Geschichte und Germanistik; seit den 1980er Jahren Klosterführerin, seit 1991 als Reiseleiterin zwischen Rom und Berlin unterwegs; als Gästeführerin bietet sie Führungen im Fünfseenland und Tagesausflüge innerhalb ganz Oberbayerns und Oberschwaben an; lebt mit ihrer Familie in Polling, wo sie auch u.a. für den Verein der Freunde des Pollinger Bibliothekssaals Führungen anbietet.*

**Gebühr:** € 4,00



## Wald und Baum Naturerscheinungen und Lebewesen

Do., 26.07.2018

19.00 Uhr

**Saulgrub**

Aura-Hotel,

Kur- und

Begegnungszentrum

Alte Römerstr. 41-43

**Referent:** Günter Gleißner



## Werdenfels Museum

Landkreismuseum Garmisch-Partenkirchen

900 m<sup>2</sup> Ausstellungsfläche auf 5 Etagen!  
In der historischen Ludwigstraße, Partenkirchen

Bäuerliches Leben

Trachten- & Schmuck-  
Sammlungen

Religiöse Volkskunst

Fasnachtsraum

Werke von Ignaz Günther &  
heimischen Künstlern

Zugspitzgeschichte

*Sonderausstellungen*

*Führungen*

*Museumsladen*

Ludwigstraße 47, 82467 Garmisch-Partenkirchen, Tel. 08821-751 710  
geöffnet Di-So 10-17 Uhr • [www.werdenfels-museum.de](http://www.werdenfels-museum.de)



# Führungen

als offene Angebote im Kloster Ettal

## **Basilika**

*Montag, 15:00 Uhr*

Die Führung ist kostenfrei, um eine Spende für den Unterhalt der Kirche wird gebeten.

## **Liqueurmanufaktur**

*Montag, 16:00 Uhr*

Dauer ca. 45 Minuten. Beginnend am Torbogen „Zur Destillerie“, durch das Herbarium (Gewürzlager) und die Produktionsstätten geht die Führung ein auf Inhalte zur Geschichte des Klosters und der Liqueurmanufaktur, Geschichte des Liqueurs, Rohstoffe, Herstellungsmethoden. Inkl. kleiner Liqueurprobe

**Gebühr: € 9,00**

## **Klosterbrauerei**

*Freitag, 10:00 Uhr*

Dauer ca. 60 Minuten. Beginnend am Torbogen zum Brauereihof, über das Sudhaus, Lagerkeller und das Brauereimuseum geht die Führung ein auf die Geschichte des Klosters und der Brauerei, die Geschichte des Bieres, den Brauprozess. Sie erfahren Wissenswertes zum aktuellen Sortiment der Brauerei, Spezialitätenbiere und ihrer Herstellung. Inkl. kleiner Bierprobe

**Gebühr: € 12,00**

*Lösen Sie die Tickets für die Führungen durch Liqueurmanufaktur und Brauerei bitte vorab im Klosterladen.*

**Kloster**  
  
**Ettal**

**Benediktinerabtei Ettal**

Kaiser-Ludwig-Platz 1 · 82488 Ettal

Tel. 08822 – 746212 · Fax 746228

[fuehrung@kloster-ettal.de](mailto:fuehrung@kloster-ettal.de)



Lebenserfahrungen  
und neugierig:  
selbst-bestimmt leben



© Jo Jönietz

### Aktiv und beweglich mit 60+

*dienstags*

*10.15 - 11.30 Uhr*

**Murnau**

*Kath. Pfarrheim,*

*Mayr-Graz-Weg 8*

Ein ausgewogenes zielgerichtetes Trainingsprogramm ist ein wichtiger Beitrag, Körper und Geist gesund und fit zu halten. Mangelnde sportliche Aktivität führt zu körperlichen Dysbalancen, das bedeutet, Abschwächung und Verkürzung der Muskulatur und daraus resultierend Schmerzen und Verspannungen im Rücken sowie eine schlechte Haltung. Hinzu kommen der Verlust der Beweglichkeit und Mobilität und ein schwacher Beckenboden. Aktiv, mobil und fit 60+ ist ein intensives und ausgewogenes Trainingsprogramm. Der ganze Körper wird vom Kopf bis in die Füße durchgearbeitet. Wir trainieren nach den Pilates Grundprinzipien mit Konzentration und Präzision aus der Körpermitte. Das sensibilisiert das Körpergefühl, und stärkt die Tiefenmuskulatur im Rücken, Gesäß, Bauch und Beckenboden. Jede Stunde schließt mit Dehnungsübungen oder einer Entspannungsübung ab, das vitalisiert Körper, Geist und Seele. Ein ausgewogenes Training, das fordert aber nicht überfordert und richtig Spaß macht. Wenn sie schon seit längerer Zeit keinen Sport mehr machen, dann ist dieses Training eine gute Gelegenheit für einen Wiedereinstieg in ein aktives und gesundes Leben.

*Bitte bringen Sie eine Matte mit!*

**Anmeldung:** Kath. Kreisbildungswerk,  
Tel. 08821 58501

**Gebühr je Treffen:** € 3,50 – Gesamtgebühr für Block wird bei Anmeldung bekanntgegeben

*ein Einstieg ist jederzeit möglich*





## Geistig fit bis ins hohe Alter Gedächtnistraining für Senioren

dienstags  
14.30 – 16.00 Uhr

### Kurs I

mittwochs  
9.30 – 11.00 Uhr

**Murnau**  
Kath. Pfarrheim,  
Mayr-Graz-Weg 8

### Kurs II

Geistig beweglich bleiben, ganz ohne Zeit- und Leistungsdruck mit viel Spaß und Humor! Gezielte Übungen erhalten und erweitern ihre Lern- und Merkfähigkeit, das Denken, ihre Wortfindung, die Konzentration, das Wahrnehmen, das Planen und das Erkennen von Zusammenhängen. Ein ganz besonderes Training für Körper, Geist und Seele.

**Anmeldung:** Kath. Kreisbildungswerk,  
Tel. 08821 58501

**Gebühr je Treffen:** € 7,00 – Gesamtgebühr für Block wird bei Anmeldung bekanntgegeben





## Gymnastik auf dem Stuhl Aktiv und gesund ins Alter 75+

donnerstags  
10.45 - 12.00 Uhr  
**Murnau**  
Kath. Pfarrheim,  
Mayr-Graz-Weg 8

Die beste Möglichkeit, ein selbständiges und gesundes Leben bis ins hohe Alter zu führen ist die Bewegung. Alle körperlichen Fähigkeiten, die nicht mehr ausgeübt werden, verkümmern, insbesondere im Alter. Die Muskulatur wird schwächer, die Gelenke werden steif und der ganze Körper ist unbeweglich und träge. Deshalb ist Bewegung im Alter eine unabdingbare Voraussetzung, um möglichst lange selbständig, fit und gesund leben zu können. Mit diesem ausgewogenen und altersgerechten Bewegungsprogramm auf dem Stuhl und hinter dem Stuhl, werden alle Muskeln, die zur Aufrechterhaltung der Selbständigkeit wichtig sind, trainiert. Dazu gehören die Beine und das Gesäß, Rücken, Bauch und Beckenboden, Schultern und Arme. Das Trainieren des Gleichgewichtes zur Vermeidung von Stürzen und die allgemeine Beweglichkeit werden ebenso berücksichtigt. Sie werden überrascht sein, wie mobil sie im Sitzen sind. Jede Stunde schließt mit einer Entspannungsübung ab, das führt zu innerer Ruhe und geistiger Vitalität. Ein Bewegungstraining für ältere Menschen, das viel Freude und Spaß macht.

**Anmeldung:** Kath. Kreisbildungswerk,  
Tel. 08821 58501

**Gebühr je Treffen:** € 3,50 – Gesamtgebühr für Block wird bei Anmeldung bekanntgegeben







## Leitung aller Kurse:

*Karin Christmann, Gedächtnistrainerin  
BVGT, Gesundheitspädagogin, Bewegungstherapeutin, Rückenschullehrerin.*

*„Meine Erfahrung ist: Regelmäßiges Training der Beweglichkeit und Koordination, der Reaktion und der Wahrnehmungsfähigkeit verbessert die Leistungsfähigkeit des Gehirns.“*

*Karin Christmann*

## Wir danken allen Partnern, die uns mit einem Inserat in diesem Programmheft unterstützen.

AOK; Garmisch-Partenkirchen  
BRK Kreisverband Garmisch-Partenkirchen  
Buchhandlung Adam; Garmisch-Partenkirchen  
Caritas-Zentrum; Garmisch-Partenkirchen  
elch-design Alexander Schmid; Bad Füssing  
Gattner Buchhandlung; Murnau  
Grasegger Trachten- und Modehaus; Garmisch-Partenkirchen  
Kathan Ergonomie; Garmisch-Partenkirchen  
Klinik Oberammergau  
Kreissparkasse Garmisch-Partenkirchen  
Kulturbeutel e.V.; Garmisch-Partenkirchen  
Lenzheim/Villa Nova; Garmisch-Partenkirchen  
Marketing und Markenentwicklung Monika Uhl; Penzberg  
Münchner Kirchenzeitung – St. Michaelsbund  
Schaukäserei eG; Ettal  
Sozialdienst katholischer Frauen; Garmisch-Partenkirchen  
VHS Garmisch-Partenkirchen  
VR-Bank Werdenfels e.G.  
Werdenfelser Museum; Garmisch-Partenkirchen

Mit einer Anzeige unterstützen Sie die Herstellung unseres Programmheftes. Gerne informieren wir Sie zu den aktuellen Anzeigenpreisen.

### Seniorenachmittage in Oberau

---

Mi., 14.03.2018  
14.00 Uhr

**Klassische Musik und Dichtung  
Klavier und Lesungen**  
**Leitung:** Ursula Daisenberger

---

Mi., 11.04.2018  
14.00 Uhr

**Abenteuer im Yellowstone Park**  
**Dia-Vortrag**  
**Referent:** Peter Doisl

---

Mi., 09.05.2018  
13.30 Uhr

**Das Kloster Benediktbeuern**  
**Studienfahrt**  
**Leitung:** Ursula Daisenberger

---

Mi., 13.06.2018  
14.00 Uhr

**Musikalische Unterhaltung**  
Die Schülerinnen und Schüler der Oberauer  
Schule sorgen für gute Stimmung!  
**Leitung:** Ursula Daisenberger

---

jeweils  
**Oberau**  
Kath. Pfarrheim

---

### Seniorenachmittage in Murnau

---

Mi., 07.03.2018  
14.00 Uhr

Herr Kaplan Lidl spricht über die Heiligen  
Afra und Ulrich (Augsburg)

---

Mi., 04.04.2018  
14.00 Uhr

Frühlingsliedersingen mit Frau Anneliese  
Baur am Flügel

---

jeweils  
**Murnau**  
Pfarrheim,  
Kirchweg 1

*Das aktuelle Programm des Altenclub  
St. Nikolaus Murnau finden sich auch  
unter [www.st-nikolaus-murnau.de/  
vereine-gruppen/altenclub](http://www.st-nikolaus-murnau.de/vereine-gruppen/altenclub)*

---

## „Woaßt as no?“ Geschichten aus dem Leben

---

„Die Erinnerung ist das einzige Paradies, woraus wir nicht vertrieben werden können.“ So beschreibt der Dichter Jean Paul die Bedeutung und den Wert des Erinnerns und Erzählens. Erzählstoff findet sich in der eigenen Lebensgeschichte oder bei Zeitzeugen und Menschen mit interessanten Biografien. Dabei wird auch Zeit- und Heimatgeschichte lebendig, besonders, wenn die Erzähler aus der Region stammen. In unserer Reihe „Woaßt as no...?“ lassen wir Persönlichkeiten aus der Region aus ihrer Lebensgeschichte erzählen. In schönem Ambiente und mit der Möglichkeit, ungezwungen ins Gespräch zu kommen.

Einen guten Auftakt bildete der Erzählabend im November 2017 unter dem Motto „Geschichten aus dem Leben von Hans Hibler – Bergwachtler im vergangenen Jahrhundert“. Im Jahr 2018 setzen wir diese Reihe fort und laden Menschen aller Generationen ein, zuzuhören, dabei eigenen Erinnerungen nachzuspüren und Historie mit persönlichen Geschichten zu verbinden.

---

### Erzählabende

---

Sa., 03.03.2018  
17.00 Uhr  
Ort noch offen

**Gebühr: € 5,00**



Sa., 16.06.2018  
17.00 Uhr  
Ort noch offen

**Gebühr: € 5,00**



## Der Genuss der späten Jahre Perspektiven zum Ruhestand

Im Monat April widmen sich das Kreisbildungswerk Garmisch-Partenkirchen und das Kreisbildungswerk Bad Tölz-Wolfratshausen gezielt den Fragestellungen rund um den Einstieg in den Ruhestand. Es geht darum, die neue Situation zu bilanzieren und mögliche Perspektiven und vielleicht auch neue Betätigungsfelder zu finden, zum Beispiel im freiwilligen Engagement. Zudem soll der Austausch mit anderen Menschen in der gleichen Situation gefördert werden.

Die Veranstaltungen des Themenmonats richten sich an

- Menschen am Übergang von Berufsleben zum Ruhestand, um den eigenen Vorstellungen nachzuspüren und einen Blick in die Zukunft zu werfen
- Menschen, die bereits Erfahrungen im Ruhestand gemacht haben und etwas aus ihrer Praxis erzählen können
- Menschen, die sich auf die (neue) Suche machen möchten, was das Glück der späten Jahre für sie sein kann



*Gefördert aus Mitteln der Innovativen Projekte der KEB München und Freising e.V. „Übergang in die nachberufliche Phase begleiten und gestalten“.*

## „Welcher Ruhestandstyp bin ich?“

Mo., 09.04.2018

19.00 Uhr

**Garmisch-Partenkirchen**

Pfarrheim,  
Badgasse 6

Das sogenannte Dritte Lebensalter lockt mit mehr Freizeit und weniger Verpflichtungen, mit mehr Ruhe und weniger Stress, mit der Erfüllung unerfüllter Träume, mit verschobenen Dingen für die bisher wenig Zeit war. Die Bilder, wie der Ruheständler von heute aussehen kann, sind vielfältig. Was ist Ihr Bild vom eigenen Ruhestand? Welcher Typ bin ich eigentlich? Was entspricht meiner Vorstellung eines Lebens nach dem Erwerbsleben? Wie möchte ich mein Leben gestalten? Was kommt auf mich zu? An diesem Abend haben Sie die Möglichkeit, Ihre eigenen Erwartungen zu reflektieren und Ihre eigenen Ruhestands-Visionen zu erforschen.

**Referentin:** *Brigitte Krecan-Kirchbichler ist Fachreferentin Seniorenbildung EOM München, sowie Referentin lebensweltorientierte Bildung, Supervisorin, Referentin für Biografiearbeit*

**Gebühr:** € 8,00





## Markt der Möglichkeiten – Freiwilliges Engagement macht glücklich!

Fr., 20.04.2018  
19.00 Uhr  
**Garmisch-  
Partenkirchen**  
Evang.  
Gemeindehaus,  
Hindenburgstr. 39

Sie sind daran interessiert, welche Möglichkeiten einer sinnhaften / ehrenamtlichen Tätigkeit es vor Ort gibt? An diesem Abend stellen wir Ihnen eine Auswahl von Möglichkeiten und bereits tätigen Personen im Freiwilligen Engagement im Landkreis Garmisch-Partenkirchen vor. Denn Engagement macht glücklich! Mit dabei: das Freiwilligenzentrum „Auf geht's“, der Seniorentreff Aschenbrenner, der Seniorenbeirat der Marktgemeinde, Seniorenbeauftragte der Pfarrgemeinden und Kommunen  
**Referentin:** *Annett-Maria Jonietz ist Dipl. Sozialpädagogin (FH) und arbeitet als Bildungskordinatorin für die Bildungsregion im Landkreis Garmisch-Partenkirchen sowie im Freiwilligen-Zentrum Auf geht's! Keine Gebühr, Spenden erbeten*



Die Rummelsberger Dienste für Menschen im Alter

**ALTENHILFEVERBUND  
GARMISCH-PARTENKIRCHEN**

MENSCHEN AN IHRER SEITE  
  
Die Rummelsberger



**ALTEN- UND PFLEGEHEIM LENZHEIM**  
Reintalstraße 29  
Tel. 08821/943159-0

**SENIOREN-PFLEGEHEIM VILLA NOVA**  
Mittenwalder Str. 7c  
Tel. 08821/943158-0

[www.altenhilfe-rummelsberg.de](http://www.altenhilfe-rummelsberg.de)



### „Die wichtigste Geschichte Ihres Lebens ist Ihre eigene“ – Biographiearbeit

Do., 26.04.2018

19.00 Uhr

**Murnau**

Kultur- und

Tagungszentrum,

Kohlgruber Str. 1

**Workshop mit Dagmar Wagner,  
Trägerin des Bayerischen Filmpreises  
für Dokumentarfilm und des  
6. Deutschen Biographiepreises**

Im Ruhestand beginnt die Zeit der Selbstreflexion, mit 65 noch anders als mit 80 Jahren. Es ist ein wichtiger Prozess, von dem ein gelingendes Altern später abhängt. Biographisches Arbeiten ist viel mehr, als die chronologische Aneinanderreihung von Fakten. Mit praktischen, einfachen und effektiven Übungen aus der Biographiearbeit werden Schätze in der Geschichte des eigenen Lebens gehoben. Die Bedeutsamkeit der Erinnerungen und Erfahrungen werden auch für Zukunftsvisionen genutzt. Denn Älterwerden bedeutet Entwicklung und nicht Stillstand. Biographiearbeit ist obendrein ein nachgewiesen positiv wirkendes Gehirntraining.

**Referentin:** *Dagmar Wagner, Dokumentarfilmerin (u.a. „Ü 100“) Autorin, Moderatorin und Dozentin, Kommunikationswissenschaftlerin M.A. Sie hat die Hochschule für Fernsehen und Film in München besucht.*

**Gebühr:** € 10,00



## Kurzfilmabend

### Abschlussveranstaltung mit Gespräch und Genuss

Do., 03.05.2018

19.00 Uhr

**Garmisch-Partenkirchen**  
Kath. Pfarrsaal,  
Partenkirchen,  
Badgasse 6

Eine Auswahl an Kurzfilmen schließt den Themenmonat ab. Das anschließende Filmgespräch bietet die Möglichkeit zum Austausch über Erfahrungen, eventuelle Pläne und Vernetzung. Für das leibliche Wohl wird gesorgt.

**Gebühr: € 10,00**



### Spannende Entdeckungsreise durch die Kirche

Die Kirche mit allen Sinnen erleben

Kirchenraumpädagogische Fortbildung

Fr., 02.03.2018

14.30 Uhr

**Partenkirchen**

Pfarrkirche

Maria Himmelfahrt,

Ludwigstraße

Die Kirche mit allen Sinnen zu erkunden, ermöglicht für Kinder und Familien Begegnung mit gelebtem und gestaltetem Glauben und unterstützt gleichzeitig die Beheimatung in der Religion und der Pfarrei. EKP-Gruppen und andere kirchliche Gruppenstunden finden in den Pfarreien statt - häufig in den Nachbarräumen der Kirche. Die Kirche als „Ausflugsziel“ für diese Gruppen liegt da allein räumlich schon sehr nahe und kann dadurch noch eine zusätzliche Anbindung der Familien an die Pfarrei schaffen. Zu Beginn erleben die Teilnehmer/-innen selbst eine kirchenraumpädagogische Führung, zu der auch die Familien herzlich eingeladen sind. Danach werden die Grundlagen des Konzepts gemeinsam erarbeitet. Auch weiterführende Religionspädagogische Einheiten, die in den Gruppenstunden eingesetzt werden können, nehmen die Teilnehmer/-innen als Idee mit nach Hause.

Die Fortbildung will den Kirchenraum mit in das EKP und die Arbeit mit Kindern und Familien einbeziehen.

**Referentin:** *Anna Rieß-Gschlöbl arbeitet als Fortbildungsreferentin im Fachbereich Religionspädagogik im Elementarbereich, Erzbischöfliches Ordinariat München*

**Gebühr:** € 10,00



## Altenau/Saulgrub

Pfarramt Bad Kohlgrub, Tel. 08845 703040

Aura-Hotel (Kur- u. Begegnungszentrum): 08845-990

### Erbrecht

#### Erbfolge und Testament

Do., 22.02.2018, 19:00 - 20:30 Uhr ..... 54

Weiterer Termin: 30.08.2018

Referent: Hans Meier Rechtspfleger i.R.

### Lieder und ihre Herkunft

#### Singkreis

Ab Di., 06.03.2018, 19:00 - 20:30 Uhr ..... 103

Leitung: Ursula Köhler

### Märchen für Erwachsene

#### Weisheiten aus alten Erzählungen

Di., 24.04.2018, 19:00 - 20:30 Uhr ..... 104

Weiterer Termin: 19.06.2018

Referentin: Maria Schuhmacher

### Wald und Baum

#### Naturerscheinungen und Lebewesen

Do., 26.07.2018, 19:00 Uhr ..... 107

Referent: Günter Gleißner

## Bad Kohlgrub

Pfarramt Bad Kohlgrub, Tel. 08845 703040

Bildungsbeauftragte: Barbara Fischer, Tel. 08845 413

### Eltern-Kind-Programm

montags, dienstags und mittwochs, 09.30 - 11.30 Uhr ..... 68

Leitung: Antonia Burkart

## Burgrain

Pfarramt, Tel. 08821 4480

### Eltern-Kind-Programm

mittwochs, 09.15 - 11.15 Uhr ..... 68

Leitung: Steffi Schneider

# Überblick der Angebote in den Pfarreien

## Eschenlohe

Bildungsbeauftragte: Barbara Schnitzenbaumer, Tel. 08824 616;  
Eva Pichler, Tel. 08824 94179

**Heilsames Singen in Eschenlohe...Winterblock**  
Ab Di., 30.01.2018, 19:30 - 21:30 Uhr ..... 84  
Leitung: Gabriele Wanger

**Yoga –aus der Bewegung in die Stille**  
Ab Do., 01.02.2018, 19:30 - 21:00 Uhr ..... 83  
Leitung und Anmeldung: Rosa-Maria Frombeck

**Heilsames Singen in Eschenlohe ... Sommerblock**  
Ab Di., 08.05.2018, 19:30 - 21:30 Uhr ..... 84  
Leitung und Anmeldung: Gabriele Wanger

**„Auszeit“ für junge Mütter**  
30.06.2018, 10:00 - 17:00 Uhr ..... 80  
Leitung: Christina Zellinger und Margareta Michalczyk

## Ettal

Pfarramt, Tel. 08822 746205

Bildungsbeauftragte: Gabriele Daisenberger, Tel. 08822 834

**Katholisch, evangelisch ...  
... oder sind Sie normal?**  
Mi., 07.02.2018, 20:00 Uhr ..... 15  
Referentin: Sr. Christine Romanow MC

**„Grenzsituationen“ (Karl Jaspers)  
Spirituelle Ressourcen im Krankenhaus fördern  
(Spiritual Care)**  
Mi., 14.03.2018, 20:00 Uhr ..... 16  
Referent: P. Eckhard Frick SJ

**Biblisches Erzählkonzert  
Leidenschaftliche Erzählung und wunderbare Musik**  
Fr., 23.03.2018, 19:30 Uhr ..... 25  
Leitung: Irmgard Eder

**Wanderung im Frühlingswald  
Frühlingserwachen im Bergwald am Ettaler Sattel**  
Sa., 05.05.2018, 13:30 Uhr ..... 104  
Leitung: Christina Bauer

# Überblick der Angebote in den Pfarreien

## Farchant

Pfarramt, Tel. 08821 6245

Bildungsbeauftragte: Christine Emmerdt, Tel. 08821 9453045;

Karolina Horn, Tel. 08821 6359

## Eltern-Kind-Programm

mittwochs, 9:30 - 11:30 Uhr ..... 68

Leitung: Daniela Wildenauer

## Erfolgreich Gärtnern

### Gesundes Gemüse aus dem eigenen Garten

Di., 27.02.2018, 19:30 Uhr ..... 56

Referent: Rainer Steidle

## Oasentag: „Einmal werden die Bäume Lehrer sein“

(Dorothee Sölle)

### Inspirationen für eine Schöpfungsspiritualität heute

Sa., 17.03.2018, 9:30 Uhr ..... 24

Leitung: Dr. E. Thérèse Winter

## Hatha-Yoga

### Frühjahr-Sommer V

Ab Di., 10.04.2018, 18:15 - 19:30 Uhr ..... 96

### Fortgeschrittene

Ab Di., 10.04.2018, 19:45 - 21:00 Uhr ..... 96

Leitung: Petra Roth-Kindler

## Ja zum Leben

### Die starken Frauen im Stammbaum Jesu

Di., 24.04.2018, 19:30 Uhr ..... 32

Referentin: Irmgard Huber M.A.

## „Dein Licht ist in allen Formen ...“ (Sufi-Lied)

### Gesänge der Religionen

Fr., 15.06.2018, 20:00 Uhr ..... 36

Leitung: Gabriele Wanger

## Garmisch

Pfarramt, Tel. 08821 9439140

Bildungsbeauftragte: Sr. Monika Krämer, Tel. 08821 51297;

Mitarbeiter für die Kolpingsfamilie: Markus Baur,

Tel. 08821 71061

## Hexen und Heilige

### Glaube und Aberglaube im Werdenfelser Land - Ortsführung

Fr., 02.02.2018, 18:00 Uhr ..... 100

Fr., 02.03.2018, 19:00 Uhr ..... 100

Leitung: Christiane Schupp, Jutta Straßenmeyer, Monika Tischer

# Überblick der Angebote in den Pfarreien

## Kurzfilmabend – „Perspektiven zum Ruhestand“

Do., 03.05.2018, 19:00 Uhr ..... 119

## Maria erscheint auf der ganzen Erde

### – Was ist davon zu halten?

Mo., 07.05.2018, 20:00 Uhr ..... 33

Referent: P. Dr. Jörg Müller

## Dr. Döblingers geschmackvolles Kasperltheater

### Für alle Lachsüchtigen ab 3 Jahren

Mi., 09.05.2018, 15:00 Uhr ..... 78

## Grainau

Pfarramt, Tel. 08821 8805

Bildungsbeauftragte: Elisabeth Gamböck, Tel. 08821 7309141

Kolpingfamilie: Bernhard Heiß, Tel. 08821-8470

## Eltern-Kind-Programm

mittwochs, 9:00 - 11:00 Uhr ..... 68

donnerstags, 9:00 - 11:00 Uhr ..... 68

Leitung: Barbara Erhardt

## Eine Reise in die Ewige Stadt

### Unterwegs auf den Spuren der Apostelfürsten

Di., 27.02.2018, 20:00 Uhr ..... 19

Referent: Diakon Andreas Altmiks

## Wir verzieren Osterkerzen

Fr., 09.03.2018, 18:00 Uhr ..... 23

Leitung: Barbara Erhardt

## Wir gehen den Kreuzweg von Partenkirchen nach St. Anton

Di., 27.03.2018, 19:00 Uhr ..... 26

Leitung: Diakon i. R. Reinhard Wohletz

## Frauen in der Nachfolge Jesu

Mi., 06.06.2018, 20:00 Uhr ..... 34

Referentin: Gabi Sichelstiel

## Murnau

Pfarramt, Tel. 08841 1326

Bildungsbeauftragte: Monika Sepp, Tel. 08841 4290;

Heidi Stangl, Tel. 08841 40254; Balthasar Brandhofer,

Tel. 08841 90174 ; Johannes Unterstein, Tel. 08841 9750

## Aktiv und beweglich mit 60+

dienstags, 10:15 - 11:30 Uhr ..... 110

Leitung: Karin Christmann

<b>Geistig fit bis ins hohe Alter – Kurs I</b> <b>Gedächtnistraining für Senioren</b> <i>dienstags, 14:30 – 16:00 Uhr</i> ..... 111 <i>Leitung: Karin Christmann</i>	111
<b>Pilates und Yoga</b> <i>mittwochs, 8:00 – 9:15 Uhr</i> ..... 82 <i>Leitung: Karin Christmann</i>	82
<b>Geistig fit bis ins hohe Alter – Kurs II</b> <b>Gedächtnistraining für Senioren</b> <i>mittwochs, 9:30 – 11:00 Uhr</i> ..... 111 <i>Leitung: Karin Christmann</i>	111
<b>Gymnastik auf dem Stuhl</b> <b>Aktiv und gesund ins Alter 75+</b> <i>donnerstags, 10:45 – 12:00 Uhr</i> ..... 112 <i>Leitung: Karin Christmann</i>	112
<b>Einfach kommen – einfach singen ...</b> <b>Singtag</b> <i>Sa., 17.02.2018, 10:00 Uhr</i> ..... 52 <i>Leitung: Gabriele Wanger</i>	52
<b>Ashtanga-Yoga I</b> <b>Sportlich-meditatives Yoga für alle Altersgruppen</b> <i>Ab Mo., 19.02.2018, 18:15 – 19:45 Uhr</i> ..... 93	93
<b>Geht im Osten die Sonne auf?</b> <b>Kirche und Gesellschaft in Osteuropa als Aufgabe</b> <b>für das Hilfswerk Renovabis</b> <i>Do., 12.04.2018, 20:00 Uhr</i> ..... 28 <i>Referent: Dr. Christian Hartl</i> <i>Leitung: Dinah Arosa Marker</i>	28
<b>„Die wichtigste Geschichte Ihres Lebens</b> <b>ist Ihre eigene“ – Biographiearbeit</b> <i>Do., 26.04.2018, 19:00 Uhr</i> ..... 118 <i>Referentin: Dagmar Wagner</i>	118
<b>Trennung bewältigen</b> <b>Das Heute neu gestalten</b> <i>Do., 07.06.2018, 20:00 Uhr</i> ..... 62 <i>Referentin: Conny Fedke</i>	62
<b>Ashtanga-Yoga II</b> <b>Sportlich-meditatives Yoga für alle Altersgruppen</b> <i>Ab Mo., 11.06.2018, 18:15 – 19:45 Uhr</i> ..... 98 <i>Leitung: Dinah Arosa Marker</i>	98

## Überblick der Angebote in den Pfarreien

**Stamp your feet and clap your hands!**

**Workshoptag Rhythmus und Stimme**

Sa., 23.06.2018, 10:00 Uhr ..... 65

Leitung: Gabriele Wanger

### **Oberammergau**

*Pfarramt, Tel. 08822 92290*

*Martin Eitzenberger, Tel. 08822 7206*

#### **Literaturkreis**

**Zur Vorbereitung auf die Passion 2020**

Di., 20.02.2018, 19:30 Uhr ..... 19

*Ansprechpartnerin und Leitung: Dr. Angelika Winterer*

**Der Film „Die große Stille“ – über das Leben der Kartäuser  
Schweigen in der christlichen Spiritualität (Teil 1)**

Mi., 28.02.2018, 20:00 Uhr ..... 20

**Schweigen in der christlichen Spiritualität (Teil 2)**

Do., 22.03.2018, 20:00 Uhr ..... 20

**Augustinus – Benedikt – Franziskus  
Drei Quellen mönchischen Lebens**

Mi., 07.03.2018, 20:00 Uhr ..... 22

*Referent: Abt Barnabas Bögle*

**Von Franz bis Franziskus**

Do., 08.03.2018, 19:30 Uhr ..... 31

*Referent: Matthias Kiefer*

**Hildegard von Bingen**

**Äbtissin und Prophetin**

Mi., 18.04.2018, 19:00 Uhr ..... 31

*Referentin: Dr. E. Thérèse Winter*

### **Oberau**

*Pfarramt, Tel. 08824 553*

*Bildungsbeauftragte: Peter Bitzl, Tel. 08824 1711;*

*Bärbel Strötz, Tel. 08824 425*

**Eltern-Kind-Programm**

donnerstags 9:00 - 11:00 Uhr ..... 70

*Leitung: Klaudia Bader*

**Seniorenachmittage in Oberau**

**Klassische Musik und Dichtung**

Mi., 14.03.2018, 14:00 Uhr ..... 114

*Leitung: Ursula Daisenberger*

# Überblick der Angebote in den Pfarreien

## Abenteuer im Yellowstone Park

### Dia-Vortrag

Mi., 11.04.2018, 14:00 Uhr ..... 114  
Referent: Peter Doisl

## Das Kloster Benediktbeuern

### Studienfahrt

Mi., 09.05.2018, 13:30 Uhr ..... 114  
Leitung: Ursula Daisenberger

## Musikalische Unterhaltung

Mi., 13.06.2018, 14.00 Uhr ..... 114  
Leitung: Ursula Daisenberger

## Hatha-Yoga

### Frühjahr-Sommer VI

Ab Do., 12.04.2018, 17:30 - 18:45 Uhr ..... 97  
Leitung: Petra Roth-Kindler

## Ohlstadt

Ohlstadt, Tel. 08841 4880611

Bildungsbeauftragte: Hubert Laber, Tel. 08841 79096

## Eltern-Kind-Programm

mittwochs, 9:30 - 11:15 Uhr ..... 69  
Leitung: Marianne Fischer

## Yoga – aus der Bewegung in die Stille

Ab Di., 30.01.2018, 19:00 - 20:30 Uhr ..... 83  
Leitung: Rosa-Maria Frombeck

## Partenkirchen

Pfarramt, Tel. 08821 9670080

Bildungsbeauftragte: Regina Kaufmann, Tel. 08821 3825

## Eltern-Kind-Programm

montags, 09.00 – 11.00 Uhr ..... 70  
Leitung: Christina Buchwieser

## Eltern-Kind-Programm

dienstags, 09.00 – 11.00 Uhr ..... 70

mittwochs, 09.00 – 11.00 Uhr ..... 70

freitags, 09.30 – 11.30 Uhr ..... 70

Leitung: Regina Kaufmann

# Überblick der Angebote in den Pfarreien

## Faszien-Training für Frauen

Kostenloser Infoabend

Mo., 19.02.2018, 19:30 Uhr ..... 94

Referentin: Elisabeth Fritzsch

## Faszien-Training für Frauen

Mit Elementen aus dem Beckenbodentraining

Für Frauen im reiferen Alter

ab Mo., 26.02.2018, 19:15 - 20:15 Uhr ..... 94

Für bewegliche Frauen

ab Mo., 26.02.2018, 20:30 - 21:30 Uhr ..... 94

Leitung: Elisabeth Fritzsch

## Menschen begegnen Jesus

Sinnenpark

Ökumenischer Eröffnungs-Gottesdienst

anschl. Besichtigung der Ausstellung -

So., 04.03.2018, 19:00 Uhr ..... 21

## Führungen durch den Sinnenpark

Ab Mo., 05.03.2018 ..... 22

## „Hasenwerkstatt“

Ein Kreativnachmittag für Kinder in der Osterzeit

Für Kinder von 3-6 Jahren mit Begleitperson

Mo., 12.03.2018, 15:00 Uhr ..... 76

Leitung und Anmeldung: Regina Kaufmann

## Die Geschichte der Brille seit 1381

Lebendige Werkstatt Partenkirchen

Fr., 06.04.2018, 15:00 Uhr ..... 104

Referent: Johann Faust

## SinnsucherInnen im Gespräch – Forum für Glaubensfragen

Ab Mi., 11.04.2018, 19:30 - 21:30 Uhr ..... 27

Kursbegleitung: Pfarrer Manfred Reitlinger,

Sebastian Straßburger, Margareta Michalczyk

## Upgrading Workshop

Warum gleich wegwerfen ...

Mi., 25.04.2018, 17:00 Uhr ..... 59

Leitung: Ilse Leidel und Ulrike Adler

## Mit der Schöpfung garteln

Fr., 27.04.2018, 20:00 Uhr ..... 60

Referent: Georg Schmötzer

## „Manege frei!“

Einen Tag Zirkusluft schnuppern

Sa., 28.04.2018, 10:00 Uhr ..... 77



# Überblick der Angebote in den Pfarreien

## **Biblisches Erzählkonzert**

### **Leidenschaftliche Erzählung und wunderbare Musik**

Fr., 08.06.2018, 19:30 Uhr ..... 35

Leitung: Irmgard Eder

## **„... der Sommer, der ist da!“ Kreativnachmittag für Kinder**

Für Kinder von 3–6 Jahren mit Begleitperson

Mo., 25.06.2018, 15:00 Uhr ..... 79

Leitung und Anmeldung: Regina Kaufmann

## **Schöffau**

Pfarramt, Tel. 08841 1304

## **Eltern-Kind-Programm**

dienstags, 9.00 – 11.00 Uhr ..... 70

Leitung: Luise Schwarz

## **Seehausen**

Pfarramt, Tel. 08841 1304

## **Eltern-Kind-Programm**

donnerstags, 9:15 – 11:15 Uhr ..... 70

Leitung: Marile Ram

## **Studienreihe Kultur – Geschichte – Heimat**

### **Frühjahr / Sommer 2018**

#### **„Liberalitas Bavarica“**

Di., 23.01.2018, 9:30 Uhr

Referent: Markus Wagner

#### **„Großer Sinn findet sich für Reinlichkeit und Ordnung ...“**

Physikatsberichte

Di., 06.02.2018, 9:30 Uhr

Referentin: Vanessa Voit

#### **Historische Bauernhöfe und Dorfanlagen**

Probleme und Möglichkeiten ihrer Erhaltung

Di., 20.02.2018, 9:30 Uhr

Referent: Dr. Michael Kühenthal

#### **Die kleine Eiszeit als Wegbereiter für das bayerische Bier?**

eine bayer. Kulturgeschichte unter dem Aspekt des historischen Klimawandels

Di., 06.03.2018, 9:30 Uhr

Referent: Garnet Wachsmann

# Überblick der Angebote in den Pfarreien

## **Bier und Barock**

*Di., 20.03.2018, 9:30 Uhr  
Referentin Barbara Schwarz*

## **Volksmusik in Bayern**

*Di., 10.04.2018, 9:30 Uhr  
Referent: Dr. Elmar Walter*

## **Murnaus Brauereien im 19. Jahrhundert**

*Exkursion  
Di., 24.04.2018, 16:00 Uhr  
Referent: Walter Neubert*

## **Mythos Bayern – Wald, Gebirg und Königstraum**

*Exkursion und Besuch der Landesausstellung  
Di., 08.05.2018, 9:30 Uhr*

*Bitte fordern Sie den Flyer an.*

## **Entschlacken, Entschleunigen, Entspannen:**

*Ein Los-Lass-Tanznachmittag zum Beginn der Fastenzeit  
Sa., 17.02.2018, 14:30 Uhr ..... 92  
Leitung: Dorothea Voss*

## **Uffing**

*Pfarramt, Tel. 08846 488  
Bildungsbeauftragte: Sophie v. Bechtolsheim, Tel. 08846 921898;  
Dr. Markus Zehetbauer, Tel. 08846 921214;  
Dr. Beate Thannheimer, Tel. 08846 914422*

## **Offenes Singen**

*„If you can walk, you can dance, if you can talk,  
you can sing!“ (afrikanisches Sprichwort)  
Ab Do., 01.02.2018, 19:30 – 21:00 Uhr ..... 49  
Leitung: Gabriele Wanger*

## **Die Adlerbalz im Graswangtal**

*Adlerbalz-Exkursion nach Graswang  
Sa., 24.02.2018, 10:00 Uhr ..... 54  
Leitung: Markus Gerum*

## **Klimawandel und Wasserhaushalt im Voralpenland**

*Mo., 07.05.2018, 20:00 Uhr ..... 61  
Referent: Prof. Dr. Harald Kunstmann*

## **Die ehemalige Klosterkirche Heilig Kreuz in Polling Kirchenführung mit Orgelvorführung**

*Fr., 06.07.2018, 16:30 Uhr ..... 106  
Leitung: Andrea Hähnle*

## Alle Termine im Überblick

	<b>Januar</b>		
30. Jan.	Yoga - <i>Rosa-Maria Frombeck</i>	Ohlstadt	83
30. Jan.	Heilsames Singen <i>Gabriele Wanger</i>	Eschenlohe	84
31. Jan.	ZEITBANKplus <i>Ingrid Engelhart</i>	Ga.-Pa.	48
	<b>Februar</b>		
01. Feb.	Offenes Singen <i>Gabriele Wanger</i>	Uffing	49
01. Feb.	Yoga - <i>Rosa-Maria Frombeck</i>	Eschenlohe	83
02. Feb.	Hexen und Heilige	Garmisch	100
06. Feb.	„Ich esse, also bin ich!“ <i>Elisabeth Wohlfrom</i>	Ga.-Pa.	71
06. Feb.	Beikost & Breikost <i>Elisabeth Wohlfrom</i>	Ga.-Pa.	71
06. Feb.	Essen am Familientisch <i>Elisabeth Wohlfrom</i>	Ga.-Pa.	71
07. Feb.	Katholisch, evangelisch ... <i>Sr. Christine Romanow MC</i>	Ettal	15
15. Feb.	Ausbildung zur Hospizhelferin / zum Hospizhelfer	Ga.-Pa.	50
17. Feb.	Einfach kommen – einfach singen ... <i>Gabriele Wanger</i>	Murnau	52
17. Feb.	Entschlacken, Entschleunigen, Entspannen <i>Dorothea Voss</i>	Seehausen	92
19. Feb.	Ashtanga-Yoga I <i>Dinah Arosa Marker</i>	Murnau	93
19. Feb.	Faszien-Training für Frauen Infoveranstaltung <i>Elisabeth Fritzsch</i>	Ga.-Pa.	94
20. Feb.	Literaturkreis <i>Dr. Angelika Winterer</i>	Oberammergau	19
20. Feb.	„GdS“ - Die Gesetze des Schulerfolgs	Ga.-Pa.	73
21. Feb.	Enkeltauglich leben <i>Franz Galler</i>	Murnau	53
22. Feb.	Erbrecht <i>Hans Meier</i>	Saulgrub	54
23. Feb.	Ausbildung zur Kirchen- führerin / zum Kirchenführer Infoveranstaltung	Oberammergau	17
24. Feb.	Die Adlerbalz im Graswangtal <i>Markus Gerum</i>	Ettal-Graswang	54
26. Feb.	Richtig Motivieren – Besser Lernen	Ga.-Pa.	73

## Alle Termine im Überblick

26. Feb.	Kultur vor Ort: Kulturbeutel e.V.	Ga.-Pa.	102
26. Feb.	Faszien-Training für Frauen; Mit Elementen aus dem Beckenbodentraining <i>Elisabeth Fritzsich</i>	Ga.-Pa.	94
27. Feb.	Erfolgreich Gärtnern <i>Rainer Steidle</i>	Farchant	56
27. Feb.	Eine Reise in die Ewige Stadt <i>Diakon Andreas Altmiks</i>	Grainau	19
28. Feb.	Schweigen in der christlichen Spiritualität (Teil 1)	Oberammergau	20
<b>März</b>			
02. Mrz.	Spannende Entdeckungsreise durch die Kirche <i>Anna Rieß-Gschlöbl</i>	Partenkirchen	120
02. Mrz.	Hexen und Heilige	Garmisch	100
03. Mrz.	„Woaßt as no?“ Geschichten aus dem Leben	Ga.-Pa.	115
04. Mrz.	Eröffnung Sinnenpark	Ga.-Pa.	21
05. Mrz.	Führungen durch den Sinnenpark	Ga.-Pa.	22
06. Mrz.	Feldenkrais – Bewusstheit durch Bewegung® <i>Sr. Margit Bauschke OP</i>	Ga.-Pa.	95
06. Mrz.	Lieder und ihre Herkunft <i>Ursula Köhler</i>	Saulgrub	103
07. Mrz.	Augustinus – Benedikt – Franziskus <i>Abt Barnabas Bögle OSB</i>	Oberammergau	22
08. Mrz.	Von Franz bis Franziskus <i>Matthias Kiefer M.A.</i>	Oberammergau	31
08. Mrz.	„Mir kann nichts passieren, ich habe ein Buch“ <i>Christine Dreesen</i>	Ga.-Pa.	74
09. Mrz.	Kinder brauchen Bücher <i>Christine Dreesen</i>	Ga.-Pa.	75
09. Mrz.	Wir verzieren Osterkerzen <i>Barbara Erhardt</i>	Grainau	22
12. Mrz.	„Hasenwerkstatt“ <i>Regina Kaufmann</i>	Ga.-Pa.	76
14. Mrz.	„Grenzsituationen“ (Karl Jaspers) <i>P. Eckhard Frick SJ</i>	Ettal	16
14. Mrz.	Klassische Musik und Dichtung <i>Ursula Daisenberger</i>	Oberau	114
15. Mrz.	Jede Zeit hat ihre Stunde – <i>Renate Knorr</i>	Ga.-Pa.	57
17. Mrz.	Oasentag: „Einmal werden die Bäume Lehrer sein“ (D. Sölle) <i>Dr. E. Thérèse Winter</i>	Farchant	24

## Alle Termine im Überblick

20. Mrz.	Beikost & Breikost <i>Elisabeth Wohlfrom</i>	Ga.-Pa.	71
20. Mrz.	Kinderlebensmittel <i>Elisabeth Wohlfrom</i>	Ga.-Pa.	72
22. Mrz.	Schweigen in der christlichen Spiritualität (Teil 2)	Oberammergau	20
23. Mrz.	Biblisches Erzählkonzert <i>Irmgard Eder</i>	Ettal	25
27. Mrz.	Wir gehen den Kreuzweg von Partenkirchen nach St. Anton <i>Diakon i. R. Reinhard Wohletz</i>	Ga.-Pa.	26
<b>April</b>			
06. Apr.	Die Geschichte der Brille seit 1381 <i>Johann Faust</i>	Ga.-Pa.	104
07. Apr.	Das Erwachen der Natur erleben <i>Christine Habel, Louise Benedikt</i>	Ettal	38
09. Apr.	Hatha-Yoga <i>Petra Roth-Kindler</i>	Ga.-Pa.	96
09. Apr.	„Welcher Ruhestandstyp bin ich?“ <i>Brigitte Krecan-Kirchbichler</i>	Ga.-Pa.	116
10. Apr.	Hatha-Yoga – Kursbeginn <i>Petra Roth-Kindler</i>	Farchant	96
11. Apr.	Abenteuer im Yellowstone Park <i>Peter Doisl</i>	Oberau	114
11. Apr.	Hatha-Yoga – Kursbeginn <i>Petra Roth-Kindler</i>	Ga.-Pa.	96
11. Apr.	Time out statt Burnout Kursbeginn <i>Petra Roth-Kindler</i>	Ga.-Pa.	97
11. Apr.	SinnsucherInnen im Gespräch	Ga.-Pa.	27
12. Apr.	Hatha-Yoga – Kursbeginn <i>Petra Roth-Kindler</i>	Oberau	97
12. Apr.	Geht im Osten die Sonne auf? <i>Dr. Christian Hartl</i>	Murnau	28
14. Apr.	Jahre, die uns geschenkt sind <i>Erni Kutter</i>	Riegsee-Aidling	29
14. Apr.	Frühlingserwachen mit Wildkräutern <i>Ute Jahn</i>	Peißenberg	10
17. Apr.	Der Weg zur Mitte <i>Norbert Parucha</i>	Ga.-Pa.	30
18. Apr.	Hildegard von Bingen <i>Dr. E. Thérèse Winter</i>	Oberammergau	31
20. Apr.	Markt der Möglichkeiten – Freiwilliges Engagement macht glücklich! <i>Annett-Maria Jonietz</i>	Ga.-Pa.	117

## Alle Termine im Überblick

20. Apr.	Das Züricher Ressourcenmodell ZRM® <i>Barbara Hobi und Susanne Benz</i>	Grainau	58
24. Apr.	Märchen für Erwachsene <i>Maria Schuhmacher</i>	Saulgrub	104
24. Apr.	Ja zum Leben <i>Irmgard Huber M.A.</i>	Farchant	32
25. Apr.	Upgrading Workshop <i>Ilse Leidel und Ulrike Adler</i>	Ga.-Pa.	59
26. Apr.	„Die wichtigste Geschichte Ihres Lebens ist Ihre eigene“ – <i>Dagmar Wagner</i>	Murnau	118
26. Apr.	Pilgern und Bergspiritualität Auftaktveranstaltung	Murnau	38
27. Apr.	Mit der Schöpfung garteln <i>Georg Schmötzer</i>	Ga.-Pa.	60
28. Apr.	Wildnis-schmecken – Kräuter entdecken! <i>Ute Jahn</i>	Weilheim / Obb.	10
28. Apr.	„Manege frei!“	Ga.-Pa.	77
	<b>Mai</b>		
03. Mai	Kurzfilmabend	Ga.-Pa.	119
05. Mai	Magie der alten Pilgerwege <i>Henny Schübel und Louise Benedikt</i>	Ga.-Pa.	39
05. Mai	Wanderung im Frühlingswald <i>Christina Bauer</i>	Ettal	104
07. Mai	Klimawandel und Wasser- haushalt im Voralpenland <i>Prof. Dr. Harald Kunstmann</i>	Uffing	61
07. Mai	Maria erscheint auf der ganzen Erde <i>P. Dr. Jörg Müller</i>	Garmisch	33
08. Mai	Heilsames Singen <i>Gabriele Wanger</i>	Eschenlohe	84
09. Mai	Das Kloster Benediktbeuern <i>Ursula Daisenberger</i>	Oberau	114
09. Mai	Dr. Döblingers geschmackvolles Kasperltheater	Ga.-Pa.	78
12. Mai	Ein essbarer Muttertagsstrauß – Wildblüten aus der Ammerau selbst gesammelt <i>Ute Jahn</i>	Wildsteig	11
14. Mai	Kultur vor Ort: Museum Aschenbrenner <i>Karin Teufl</i>	Ga.-Pa.	105

## Alle Termine im Überblick

14. Mai	Wie kann es mit der Kirche weitergehen? <i>Barbara Hillebrenner</i>	Ga.-Pa.	34
17. Mai	„Gipfeltreffen“ ... mit Moses am brennenden Dornbusch <i>Dr. Angelika Winterer und Hans-Georg Frühschütz</i>	Ohlstadt	42
19. Mai	Auszeit für mich <i>Christine Emmerdt und Susanne Quandt</i>	Unterammergau	39
24. Mai	Zurück zur Quelle <sup>©</sup> I <i>Gabriele Hoss-Reinhard und Theresia Bereczuk</i>	Füssen	39
25. Mai	Mit einem Freund an deiner Seite ist kein Weg zu lang (Jap. Sprichwort) <i>Susanne Breit und Alexandra Bauer</i>	Ga.-Pa.	43
<b>Juni</b>			
05. Juni	Die Familie als Lernort gestalten	Ga.-Pa.	73
05. Juni	Feldenkrais – Bewusstheit durch Bewegung <sup>®</sup> <i>Sr. Margit Bauschke OP</i>	Ga.-Pa.	95
06. Juni	Unterwegs sein – „Aufbruch“ <i>Gabriele Hoss-Reinhard und Theresia Bereczuk</i>	Wallgau	39
06. Juni	Frauen in der Nachfolge Jesu <i>Gabi Sichelstiel</i>	Grainau	34
07. Juni	Trennung bewältigen <i>Conny Fedke</i>	Murnau	62
08. Juni	Biblisches Erzählkonzert <i>Irmgard Eder</i>	Ga.-Pa.	35
09. Juni	„Gipfeltreffen“ ... mit Moses vor dem Pharao <i>Dr. Angelika Winterer und Gaby Stefani</i>	Ettal	43
09. Juni	Hirschberg und Hardtwiesen <i>Dr. Helmut Hermann</i>	Pähl	6
11. Juni	Ashtanga-Yoga II <i>Dinah Arosa Marker</i>	Murnau	98
13. Juni	Musikalische Unterhaltung <i>Ursula Daisenberger</i>	Oberau	114
15. Juni	„Dein Licht ist in allen Formen ...“ (Sufi-Lied) <i>Gabriele Wanger</i>	Farchant	36
16. Juni	Salige Frauen, grüne Männer und die Kräfte der Drachin <i>Erni Kutter</i>	Murnau	64

## Alle Termine im Überblick

16. Juni	„Woaßt as no?“ Geschichten aus dem Leben	Ga.-Pa.	115
18. Juni	Die Familie als Lernort gestalten	Ga.-Pa.	73
18. Juni	Unterwegs sein unter dem Motto „Grenzerfahrungen“ <i>Gabriele Hoss-Reinhard und Theresia Bereczuk</i>	Weilheim /Obb.	40
23. Juni	Stamp your feet and clap your hands! <i>Gabriele Wanger</i>	Murnau	65
23. Juni	Verbunden mit der Natur im Netz des Lebens tanzen <i>Silvia Nestler-Mankau</i>	Riegsee-Aidling	98
25. Juni	„...der Sommer, der ist da!“ Kreativnachmittag für Kinder <i>Regina Kaufmann</i>	Partenkirchen	79
28. Juni	„Der Mond ist aufgegangen ...“ <i>Hans-Georg Frühschütz und Monika Altmann</i>	Oberammergau	43
30. Juni	... suche den Frieden <i>Irmgard Deml und Benjamin Schwarz</i>	Saulgrub	12
30. Juni	„Auszeit“ für junge Mütter <i>Christina Zellinger und Margareta Michalczyk</i>	Eschenlohe	80
	<b>Juli</b>		
01. Juli	„Zur Ruhe kommen und Kraft schöpfen“ <i>Susanne Breit und Karin Birkner</i>	Krün	44
02. Juli	„Gipfeltreffen“ ... mit den auf Befreiung hoffenden Israeliten <i>Dr. Angelika Winterer und Gaby Stefani</i>	Ga.-Pa.	44
06. Juli	„Hier bin ich MENSCH, hier darf ich SEIN.“ <i>Alexandra Bauer und Susanne Breit</i>	Lermoos	44
06. Juli	Die ehemalige Klosterkirche Heilig Kreuz in Polling <i>Andrea Hähnle</i>	Polling	106
07. Juli	Geotop Partnachklamm <i>Prof. Dr. Carola Küfmann</i>	Ga.-Pa.	7
07. Juli	Mach Dich auf und werde Licht <i>Renate Knorr und Christine Holzer</i>	Ga.-Pa.	44



## Alle Termine im Überblick

14. Juli	Sehnsucht – Auf der Suche nach Erfüllung <i>Irmgard Deml und Hans-Georg Frühschütz</i>	Oberammergau	40
14. Juli	„Geh aus mein Herz und suche Freud ...“ – Pilgern und Singen <i>Barbara Schnitzenbaumer und Gabriele Wanger</i>	Mittenwald	40
21. Juli	„Eigentlich bin ich ganz anders, nur ich komme so selten dazu“ (Ödön von Horvath) <i>Gerhard Konrad und Christine Sontheim</i>	Ga.-Pa.	45
22. Juli	Mit der Freiheit des Himmels – mit dem Licht der Sonne <i>Renate Knorr und Christine Holzer</i>	Farchant	45
26. Juli	„Der Mond ist aufgegangen ...“ <i>Hans-Georg Frühschütz und Monika Altmann</i>	Oberammergau	45
26. Juli	Wald und Baum <i>Günter Gleißner</i>	Saulgrub	107
29. Juli	Spritzige Experimente mit der Kraft der Ammer <i>Friederike Vogel</i>	Unterrammergau	11
<b>August</b>			
04. Aug.	Flusslandschaft Isar <i>Mag. Hermann Sonntag</i>	Mittenwald	8
25. Aug.	Zurück zur Quelle <sup>©</sup> II <i>Gabriele Hoss-Reinhard und Theresia Bereczuk</i>	Reutte	41
26. Aug.	„Gipfeltreffen“ ... mit Moses beim Durchzug durch das Rote Meer <i>Dr. Angelika Winterer und Petra Clauß</i>	Ehrwald	46

### **Geschäftsstelle**

Katholisches Kreisbildungswerk e.V.  
Dompfaffstraße 1; 82467 Garmisch-Partenkirchen  
Telefon 0 88 21/5 85 01; Telefax 0 88 21/7 47 01  
e-Mail: [info@kreisbildungswerk-gap.de](mailto:info@kreisbildungswerk-gap.de)  
Internet: [www.kreisbildungswerk-gap.de](http://www.kreisbildungswerk-gap.de)

### **Öffnungszeiten:**

Mo.: 08.00 - 15.00 Uhr; Di.: 08.00 - 14.00 Uhr;  
Mi. - Fr.: 08.00 - 13.00 Uhr

---

### **Bankverbindung**

Kreissparkasse Garmisch-Partenkirchen  
IBAN: DE02 7035 0000 0000 0324 41; BIC: BYLADEM1GAP

---

### **Teilnahmebedingungen**

Die Veranstaltungen des Katholischen Kreisbildungswerkes stehen grundsätzlich allen Interessierten offen.

Die Teilnehmergebühren sind jeweils angegeben. Eine Vergünstigung der Gebühr ist möglich – bitte fragen Sie nach: es soll niemand von unseren Angeboten ausgeschlossen werden!

---

### **Anmeldung und Bezahlen**

Eine Anmeldung ist nur notwendig, wenn dies angegeben ist. Die Anmeldung kann persönlich in unserer Geschäftsstelle, schriftlich, telefonisch, per Fax, per E-Mail, über die Homepage [www.kreisbildungswerk-gap.de](http://www.kreisbildungswerk-gap.de) erfolgen. Bitte füllen Sie alle notwendigen Angaben dafür vollständig aus. Die Teilnehmergebühren können Sie per Überweisung auf unser Geschäftskonto oder bar in der Geschäftsstelle bezahlen. Wenn Sie das Lastschriftverfahren wünschen, erhalten Sie von uns ein SEPALastschriftmandat, das Sie uns bitte ausgefüllt und unterschrieben zurück schicken. Die Anmeldung ist verbindlich, nachdem sie in der Geschäftsstelle eingegangen ist. Mit Ihrer verbindlichen Anmeldung wird die ausgeschriebene Kursgebühr fällig. Sie werden nur benachrichtigt, wenn eine Veranstaltung, zu der Sie sich angemeldet haben, nicht stattfindet. Anmeldebestätigung durch das Kath. Kreisbildungswerk Garmisch-Partenkirchen e.V. erfolgt nicht.

---

### **Rücktritt – Was ist, wenn ich nicht teilnehmen kann?**

Für den Rücktritt – schriftlich, persönlich oder telefonisch in der Geschäftsstelle – gilt: Ein Rücktritt/ Widerruf ist bis 14 Tagen vor Beginn der Veranstaltung kostenfrei möglich. Der Widerruf ist in Textform an das Kreisbildungswerk zu richten.

Bei einem Rücktritt bis 5 Werktage vor Kursbeginn wird eine Verwaltungsgebühr von 10 Euro erhoben. Bei einem späteren Rücktritt wird die gesamte Gebühr fällig, eine Ersatzperson kann benannt werden.

Im Einzelfall (Erkrankung mit ärztlichem Attest) kann eine teilweise Erstattung schriftlich beantragt werden, ein Anspruch besteht jedoch nicht.

Eine Vergünstigung der Gebühr ist möglich – bitte fragen Sie nach: es soll niemand von unseren Angeboten ausgeschlossen werden! Kennen Sie eigentlich schon den „Freizeitpass“, den es im Landkreis Garmisch-Partenkirchen gibt?

### Freizeitpass

Der Freizeitpass ist gedacht für einkommensschwache Bürgerinnen und Bürger, die ihren Wohnsitz im Landkreis Garmisch-Partenkirchen haben. Auch das Katholische Kreisbildungswerk unterstützt dieses Projekt und gewährt Preisnachlässe für Inhaber des Freizeitpasses: 50% Gebührenermäßigung für Vorträge, Ermäßigung für Kurse/Seminare. Bitte fragen Sie einfach nach!



Wir sind Akzeptanzstelle für die Ehrenamtskarte.

Sie erhalten als Inhaber der Ehrenamtskarte bei den gekennzeichneten Veranstaltungen eine Vergünstigung von 50%.

### Träger

#### Erzdiözese München und Freising

Die Erzdiözese unterstützt das Katholische Bildungswerk Garmisch-Partenkirchen e.V., um Erwachsenenbildung in (Stadt und) Landkreis Garmisch-Partenkirchen zu ermöglichen. Dies geschieht auf der Grundlage der „Leitlinien Katholische Erwachsenenbildung in der Erzdiözese München und Freising“ in denen es heißt: „Katholische Erwachsenenbildung und alles daraus abgeleitete Bildungshandeln folgt dem Verkündigungsauftrag der Kirche an alle Menschen“ (München, 2012).

Das Katholische Bildungswerk Garmisch-Partenkirchen ist als eingetragener Verein (e.V.) ein lebendiger, eigenständiger Teil der Kirche und Dienstleister für seine Mitglieder, das sind v.a. Pfarreien und Verbände. Mit seinem Angebot leistet das Bildungswerk einen profilierten kirchlichen Beitrag zur staatlichen geförderten Aufgabe der Erwachsenenbildung (vgl. EbFöG) und trägt so zu deren pluralen Charakter bei.

Das katholische Bildungswerk Garmisch-Partenkirchen erhält einen finanziellen Zuschuss der Erzdiözese München und Freising für Sach-, Personal- und Maßnahmekosten des Vereins. Günstige Teilnahmegebühren, sowie ein qualifiziertes und vielfältiges Angebot werden dadurch möglich. Zudem werden vom Erzbistum bis zum Jahr 2020 Sondermittel zur strukturellen Stärkung der Katholischen Bildungswerke zur Verfügung gestellt. Ebenso tragen die freiwilligen Zuschüsse von Pfarreien, Landkreis, Kommunen und Spenden dazu bei, den kirchlichen und öffentlichen Bildungsauftrag des Bildungswerkes zu erfüllen.



ERZBISCHÖFLICHES ORDINARIAT  
MÜNCHEN

[www.erzbistum-muenchen.de](http://www.erzbistum-muenchen.de)

### KEB München und Freising

Das Bildungswerk Garmisch-Partenkirchen ist Mitglied in der „Arbeitsgemeinschaft Katholische Erwachsenenbildung in der Erzdiözese München und Freising e.V.“

In der KEB München und Freising arbeiten alle freien Träger, Bildungshäuser und weitere kirchlichen Einrichtungen zusammen, die kontinuierlich Katholische Erwachsenenbildung anbieten, um gemeinsam ein qualifiziertes Angebot zu gewährleisten und Synergieeffekte zu erzielen.

Die KEB München und Freising ([www.keb-muenchen.de](http://www.keb-muenchen.de)) stellt Katholische Erwachsenenbildung in kirchlicher, politischer, fachlicher und gesellschaftlicher Öffentlichkeit dar und fördert Innovative Projekte, die zur Profilierung und Weiterentwicklung der kirchlichen Erwachsenenbildungsträger führen.



[www.keb-muenchen.de](http://www.keb-muenchen.de)

### KEB Bayern

Das Katholische Bildungswerk Garmisch-Partenkirchen ist auch Mitglied der „Landesarbeitsgemeinschaft für katholische Erwachsenenbildung in Bayern e.V. (KEB Bayern)“ und damit anerkannter Träger der öffentlichen Erwachsenenbildung. Es wird durch den Freistaat Bayern nach dem Erwachsenenbildungsförderungsgesetz (EBFöG) gefördert.



[www.keb-bayern.de](http://www.keb-bayern.de)

Wir danken allen Zuschussgebern und Spendern, ohne deren Unterstützung unsere Arbeit nicht möglich wäre.



Zusammen mit dem Lehrstuhl für Erwachsenenpädagogik der Universität Leipzig wurde ein QualitätsEntwicklungsSystem mit Testierung (QES.T) aufgebaut. Im Oktober 2016 wurde das Katholische Kreisbildungswerk Garmisch-Partenkirchen e.V. erfolgreich von einer externen Zertifizierungsstelle rezertifiziert.

**Vorstand**

1. Vorsitzende: Christine Sontheim,  
82467 Garmisch-Partenkirchen, Tel. 08821 9 66 95 17
2. Vorsitzende: Barbara Hillebrenner  
Kontakt über die Geschäftsstelle

Vereins-Nr. 50165, Registergericht München

**Mitglieder im Geschäftsführenden Ausschuß:**

- Balthasar Brandhofer, Murnau, Tel. 08841 90 10 74
- Christine Emmerdt, Farchant, Tel. 08821 9 45 30 45
- Klement Fend, Oberammergau, Tel. 08822 15 60
- Bernadette Heindl, Garmisch-Partenkirchen
- Pfr. Thomas Gröner, Dekan, Oberammergau, Tel. 08822 9 22 90
- Pfr. Andreas Lacknermeier, Dekan, Partenkirchen,  
Tel. 08821 9670080
- Josef Landherr, Garmisch-Partenkirchen, Tel. 08821 5 08 40
- Barbara Schnitzenbaumer, Eschenlohe, Tel. 08824 616
- Martin Utschneider, Oberammergau, Tel. 08822 27 800 78
- Otmar Würll, Garmisch-Partenkirchen,  
Tel. 08821-9 43 03-32 (dienstlich)

**Geschäftsstelle:**

Geschäftsführerin: Beate Löw-Schneyder

Pädagogische Referentin und EKP-Programm:

Christina Zellinger

Referentin für Theologische Bildung: Margareta Michalczyk

Sekretariat und Verwaltung: Martina Dannecker M.A.,

Ursula Abele, Regina Wäger, Barbara Hutter



*Das Team der KBW-Geschäftsstelle: Barbara Hutter, Regina Wäger, Christina Zellinger, Beate Löw-Schneyder, Martina Dannecker, Ursula Abele, Margareta Michalczyk (v.l.).*

### Kreisbildungswerk Garmisch-Partenkirchen im Internet und in Facebook

Hier finden Sie das ganze Programm tagesaktuell im Überblick oder nach Themen und Orten sortiert. Mit eigenen Begriffen können Sie gezielt in Ihrem Interessensgebiet suchen. Dazu bieten wir Ihnen die Möglichkeit zur online-Anmeldung – direkt und unkompliziert.

[www.kreisbildungswerk-gap.de](http://www.kreisbildungswerk-gap.de)



*Ihr Zugang zu  
aktuellen Themen  
aus Glaube und  
Wissenschaft,  
Spiritualität und  
der alltäglichen  
Lebenswelt.*

*Melden Sie sich für unseren Newsletter an –  
so versäumen Sie keine unserer Veranstaltungen  
und sind aktuell informiert!*

#### Impressum

Herausgeber dieses Programmheftes ist das  
Katholische Kreisbildungswerk Garmisch-Partenkirchen e.V.  
Auflage dieses Programmheftes: 4500 Expl.  
Layout und Gestaltung: elch-design, Bad Füssing  
Herstellung: Kastner & Callwey Medien GmbH, Forstinning  
Titelbild: © ORBROK Filmproduktion

**Das nächste Programmheft** des Katholischen Kreisbildungswerkes  
Garmisch-Partenkirchen e.V. erscheint im **September 2018.**



*Direkt neben dem  
berühmten Kloster Ettal*



## Die Schaukäserei

*Ammergauer Alpen*

- ◆ Schaukäserei-Laden
- ◆ Gemutliches Brotzeitstüberl
- ◆ Kaffee und köstlicher Käsekuchen
- ◆ Präsentationen mit kleiner Käseprobe



### **Öffnungszeiten:**

Täglich geöffnet von 10:00 bis 17:00 Uhr  
November bis einschl. Mai: Montag Ruhetag,  
mit Ausnahme der bayerischen Ferien.  
Präsentationen an Werktagen um 11:00 Uhr  
bzw. nach Vereinbarung.

### **Schaukäserei**

**Ammergauer Alpen eG**

Mandlweg 1  
82488 Ettal  
Tel. +49 (0) 88 22 / 92 39 26  
info@schaukaeserei-ettal.de

[www.schaukaeserei-ettal.de](http://www.schaukaeserei-ettal.de)



AOK  
Die Gesundheitskasse.

BAYERN

# Was rechnet mein Arzt ab?

**Neu:** Ärztliche Leistungen, verordnete Medikamente, Heil- oder Hilfsmittel und Klinikaufenthalte können Sie jetzt auch in Ihrer Patientenquittung im Onlineportal „Meine AOK“ einsehen.

[bayern.meine.aok.de](https://bayern.meine.aok.de)

Einfach nah. Meine AOK.